



**Nature du produit :** HUILE ESSENTIELLE BIOLOGIQUE  
**Nom botanique :** *Eucalyptus citriodora* Hook (syn: *Corymbia citriodora* (Hook.)  
 K.D.Hill & L.A.S. Johnson)  
**Nom commun :** EUCALYPTUS CITRIODORA BIO  
**Numéro de lot :** **2300597**  
**Origine :** MADAGASCAR  
**Date de production :** MAI 2023

### CARACTERISTIQUES PHYSIQUES

	METHODE UTILISEE	HE EUCALYPTUS CITRIODORA MADAGASCAR BIO LOT 2300597
Densité à 20 °C	NF ISO 279	<b>0,870</b>
Densité à 15 °C	NF ISO 279	<b>0,873</b>
Indice de réfraction à 20°C	NF ISO 280	<b>1,453 5</b>
Pouvoir rotatoire à 20°C	NF ISO 592	<b>+1,15°</b>
Miscibilité à l'éthanol à 75 %	NF ISO 875	<b>1 volume d'HE est miscible à 1,4 volumes d'éthanol à 75 % (V/V)</b>
Point d'éclair	FD ISO/TR 11018	<b>77,2 °C</b>

## CHROMATOGRAPHIE PHASE GAZEUSE (selon la norme NF ISO 11024)

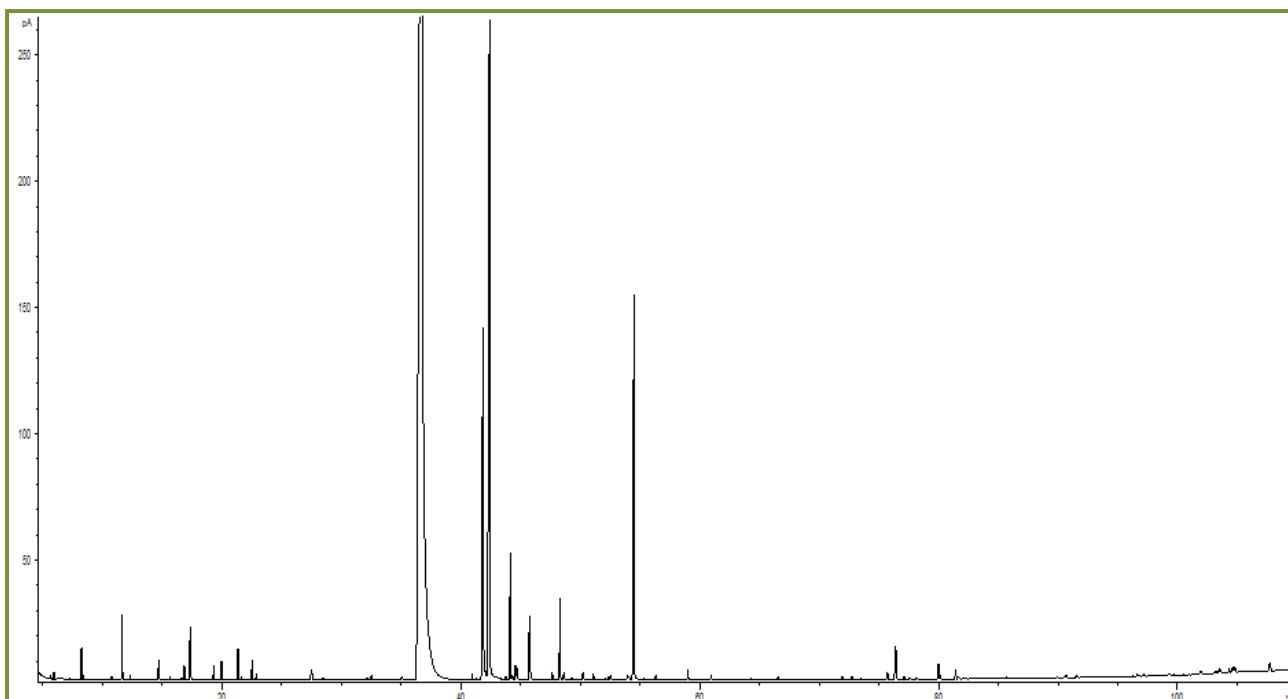
### Conditions d'analyse chromatographique :

- GC/SM 7890/5975 AGILENT : Colonne : VF WAX polaire : 60 m × 0,25 mm × 0,5 µm
- GC/FID 5890 AGILENT : Colonne : INNOWAX polaire : 60 m × 0,25 mm × 0,5 µm
- Programmation de température : 6 min à 60°C – 2°C/min → 250°C – 10 min à 250°C
- Gaz vecteur : He 30 psi/FID ; 23 psi/MS
- Dilution de l'échantillon : 10 % dans l'Hexane
- Gamme de masse : 30 à 350
- Volume injecté : 1 µL

Les composés sont identifiés par une recherche combinée des temps de rétention (notre propre bibliothèque) et des spectres de masse (bibliothèque NKS, 75 000 spectres),

Les % sont calculés à partir des surfaces de pics données par le GC/FID, sans l'utilisation de facteur de correction,

### Profil chromatographique (GC/FID) – LOT 2300597



**Tableau de résultats 1 – HE EUCALYPTUS CITRIODORA MADAGASCAR BIO  
LOT N° 2300597**

Pics	TR(min)	Constituants	%
1	5,65	METHYL-METHYLETHYL-CYCLOPENTANE ISOMERE	0,02
2	5,68	METHYL-METHYLETHYL-CYCLOPENTANE ISOMERE	0,02
3	5,93	ISOVALERALDEHYDE	0,03
4	8,25	alpha-PINENE	0,25
5	8,35	alpha-THUYENE	0,03
6	10,76	ISOBUTYRATE D'ISOBUTYLE	0,03
7	11,64	beta-PINENE	0,78
8	12,30	SABINENE	0,04
9	14,69	beta-MYRCENE	0,18
10	15,64	alpha-TERPINENE	0,02
11	16,54	ISOBUTYRATE D'ISOAMYLE	0,02
12	16,67	ISOBUTYRATE D'AMYLE	0,01
13	16,84	LIMONENE	0,13
14	17,34	1,8-CINEOLE	1,51
15	17,42	beta-PHELLANDRENE	0,02
16	19,31	cis-beta-OCIMENE	0,14
17	19,96	gamma-TERPINENE	0,18
18	20,45	trans-beta-OCIMENE	0,01
19	21,34	3,8-p-MENTHADIENE	0,31
20	21,61	p-CYMENE	0,03
21	22,52	TERPINOLENE	0,21
22	22,88	TERPINOLENE ISOMERE	0,06
23	24,18	COMPOSÉ AROMATIQUE	0,01
24	27,44	cis-OXYDE DE ROSE	0,05
25	27,52	2,6-DIMETHYL-5-HEPTENAL	0,13
26	28,46	trans-OXYDE DE ROSE	0,02
27	32,14	cis-p-MENTHANE-8-OL	0,03
28	32,51	trans-p-MENTHANE-8-OL	0,05
29	35,09	MENTHONE	0,05
30	36,84	<b>CITRONELLAL</b>	<b>70,40</b>
31	40,95	LINALOL	0,07
32	41,30	ALCOOL TERPENIQUE	0,01
33	41,86	<b>NEOISOPULEGOL</b>	<b>3,29</b>
34	42,41	<b>ISOPULEGOL</b>	<b>6,64</b>
35	43,76	beta-ELEMENE	0,04
36	44,17	beta-CARYOPHYLLENE	2,47
37	44,34	TERPINENE-4-OL	0,05
38	44,59	ISOPULEGOL ISOMERE	0,19
39	44,73	ALCOOL TERPENIQUE	0,13
40	45,77	ISOISOPULEGOL	0,79
41	47,18	ALLO-AROMADENDRENE	0,01
42	47,67	MELONOL	0,08
43	48,32	ACETATE DE CITRONELLYLE	1,85
44	48,65	alpha-HUMULENE	0,08
45	49,32	NERAL	0,02

**Tableau de résultats 2 – HE EUCALYPTUS CITRIODORA MADAGASCAR BIO  
LOT N° 2300597**

Pics	TR(min)	Constituants	%
46	50,24	alpha-TERPINEOL	0,08
47	51,11	GERMACRENE D	0,07
48	52,15	alpha-MUUROLENE	0,02
49	52,40	GERANIAL	0,04
50	52,58	BICYCLOGERMACRENE	0,05
51	53,98	ACETATE DE GERANYLE	0,06
52	54,03	delta-CADINENE	0,06
53	54,51	<b>CITRONELLOL</b>	<b>5,92</b>
54	55,31	ISOBUTYRATE DE BENZYLE	0,02
55	56,36	NEROL	0,05
56	58,14	GERMACRENE B	0,01
57	59,03	GERANIOL	0,10
58	60,97	ISOBUTYRATE DE 2-PHENYLETHYLE	0,05
59	64,27	trans-JASMONE	0,02
60	66,58	OXYDE DE CARYOPHYLLENE	0,03
61	66,89	COMPOSÉ CÉTONIQUE	0,01
62	71,97	GERANYLCITRONELLAL ISOMERE	0,03
63	72,74	GERANYLCITRONELLAL ISOMERE	0,04
64	75,73	EUGENOL	0,08
65	76,40	CITRONELLATE DE CITRONELLYLE	0,55
66	77,12	CITRONELLATE DE CITRONELLYLE ISOMERE	0,03
67	77,60	CITRONELLATE DE CITRONELLYLE ISOMERE	0,02
68	79,99	ACIDE CITRONELLIQUE	0,18
69	80,17	GERANYLCITRONELLAL ISOMERE	0,04
70	81,44	CITRONELLATE DE CITRONELLYLE ISOMERE	0,12
71	81,65	CITRONELLATE DE CITRONELLYLE ISOMERE	0,01
72	81,72	CITRONELLATE DE CITRONELLYLE ISOMERE	0,02
73	85,68	GERANYLGERANIOL ISOMERE	0,02
74	89,95	CITRONELLATE DE CITRONELLYLE ISOMERE	0,01
75	90,55	CITRONELLATE DE GERANYLE ISOMERE	0,01
76	90,71	GERANYLCITRONELLAL ISOMERE	0,04
77	91,53	CITRONELLATE DE CITRONELLYLE ISOMERE	0,02
78	93,35	CITRONELLATE DE CITRONELLYLE ISOMERE	0,02
79	96,23	ESTER AROMATIQUE	0,01
80	96,61	CITRONELLATE DE CITRONELLYLE ISOMERE	0,02
81	96,83	COMPOSÉ AROMATIQUE	0,02
82	97,17	CITRONELLATE DE CITRONELLYLE ISOMERE	0,03
83	98,25	CITRONELLATE DE CITRONELLYLE ISOMERE	0,02
84	99,24	ESTER ALIPHATIQUE	0,01
85	99,41	COMPOSÉ AROMATIQUE	0,03
86	99,77	CITRONELLATE DE CITRONELLYLE ISOMERE	0,01
87	101,90	CITRONELLATE DE CITRONELLYLE ISOMERE	0,03
88	102,02	CITRONELLATE DE CITRONELLYLE ISOMERE	0,04
89	103,22	CITRONELLATE DE CITRONELLYLE ISOMERE	0,03
90	103,43	ESTER CITRONELLIQUE	0,02

**Tableau de résultats 3 – HE EUCALYPTUS CITRIODORA MADAGASCAR BIO  
LOT N° 2300597**

<b>Pics</b>	<b>TR(min)</b>	<b>Constituants</b>	<b>%</b>
91	103,54	OXYDE TERPENIQUE	0,07
92	103,62	ESTER CITRONELLIQUE	0,02
93	104,35	CITRONELLATE DE CITRONELLYLE ISOMERE	0,05
94	104,59	CITRONELLATE DE CITRONELLYLE ISOMERE	0,05
95	104,72	CITRONELLATE DE CITRONELLYLE ISOMERE	0,07
96	104,86	CITRONELLATE DE CITRONELLYLE ISOMERE	0,06
97	107,75	COMPOSÉ AROMATIQUE	0,12
98	107,78	ESTER ALIPHATIQUE	0,05
		<b>TOTAL</b>	<b>99,08</b>