



Nature of the product : ORGANIC ESSENTIAL OIL
Botanical Name : *Cinnamomum cassia (L.) J. Presl*
Commercial Name : CINNAMON CASSIA ORGANIC
Batch Number : **2300471**
Origin : VIETNAM
Production Date : MAY 2023

PHYSICAL CHARACTERISTICS

	ORGANIC EO OF CINNAMON CASSIA FROM VIETNAM BATCH #2300471
Relative Density at 20 °C	1.0470
Refractive Index at 20°C	1.5940
Optical Rotation at 20°C	-0.10°

GAS CHROMATOGRAPHY (standard NF ISO 11024)

Méthodologie : selon la norme ISO 11024

Préparation de l'échantillon : aucune

Appareillage : - GC/MS Agilent 7890/5977

- GC/FID Agilent 6890

Colonne : VF-Wax (polaire)

Méthode d'acquisition : 2SPUR_R

Identification des pics : - bibliothèque MS interne "ESSENCE.L"

- bibliothèque MS commerciale

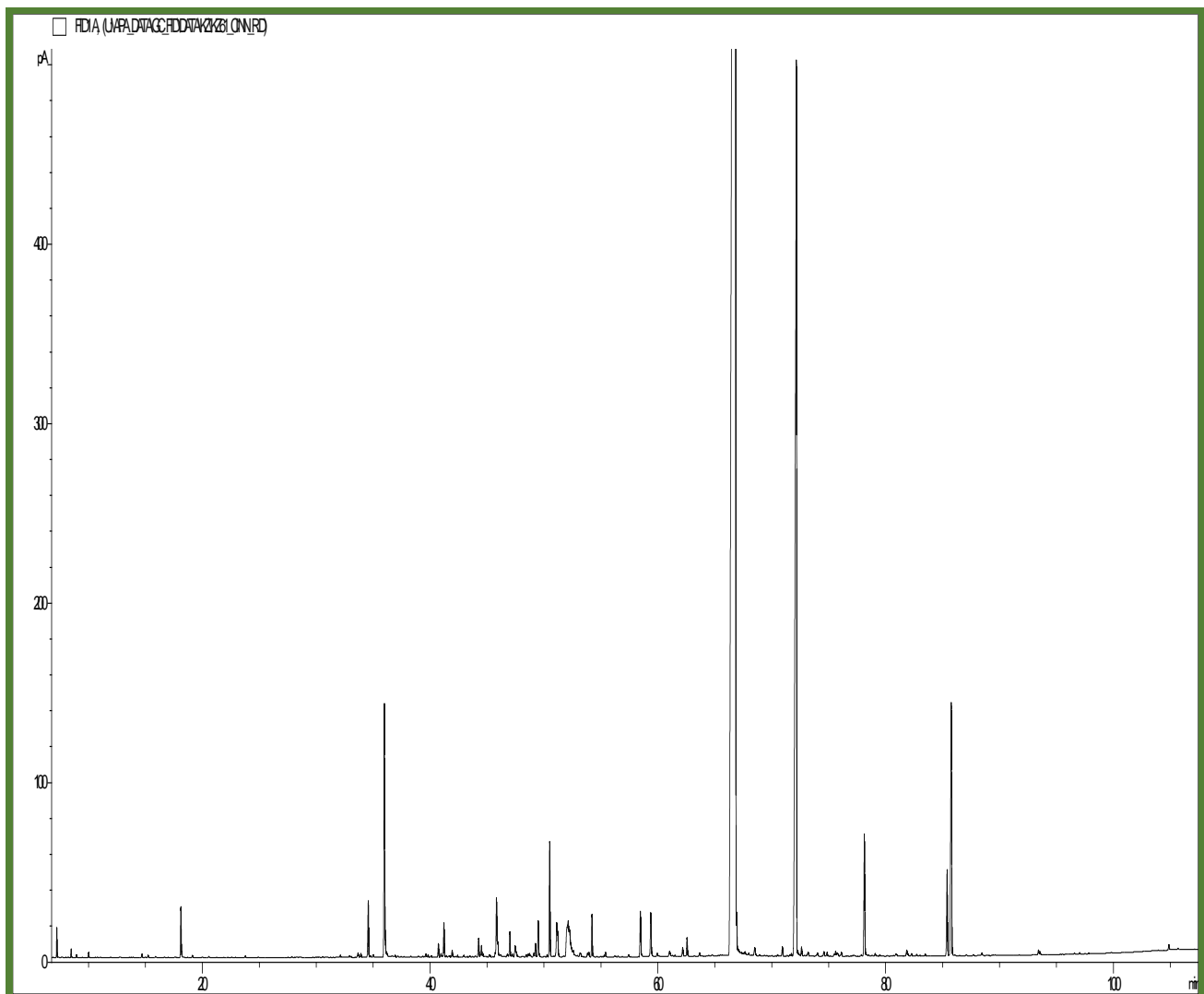
"NIST.L"

- temps de rétention (base de données interne)

Seuil d'intégration : 0,01%

Seuil d'investigation : 0.01%

Chromatographic Profile (GC/FID) – BATCH #2300471



**Table of results 1 – ORGANIC EO OF CINNAMON CASSIA FROM VIETNAM
BATCH #2300471**

Pics	TR(min)	Components	%
1	7,22	alpha-PINENE	0,13
2	8,47	CAMPHENE	0,04
3	8,94	HEXANAL	0,01
4	10,00	beta-PINENE	0,03
5	14,68	LIMONENE	0,02
6	15,22	1,8-CINEOLE	0,01
7	18,10	STYRENE	0,34
8	19,11	p-CYMENE	0,01
9	23,78	6-METHYL-5-HEPTEN-2-ONE	0,01
10	32,11	FURFURAL	0,02
11	32,92	alpha-CUBEBENE	0,01
12	33,67	ISOLEDENE	0,05
13	33,93	YLANGENE	0,03
14	34,58	alpha-COPAENE	0,42
15	35,02	COMPOSÉ Mw=148	0,02
16	35,99	BENZALDEHYDE	1,97
17	36,24	beta-BOURBONENE	0,02
18	36,92	CYPERENE	0,01
19	38,95	LINALOL	0,01
20	39,62	alpha-cis-BERGAMOTENE	0,03
21	39,81	alpha-SANTALENE	0,02
22	40,09	ACETATE DE BORNYLE	0,01
23	40,72	alpha-trans-BERGAMOTENE	0,10
24	40,94	beta-CUBEBENE	0,03
25	41,20	beta-CARYOPHYLLENE	0,26
26	41,41	SESQUITERPENE	0,01
27	41,70	TERPINENE-4-OL	0,01
28	41,92	AROMADENDRENE	0,05
29	42,40	CYCLOSATIVENE	0,02
30	42,95	cis-p-MENTH-2-EN-1-OL	0,02
31	43,47	SESQUITERPENE	0,01
32	43,95	beta-SANTALENE	0,02
33	44,25	BENZENEACETALDEHYDE	0,16
34	44,50	ALLO-AROMADENDRENE	0,10
35	44,64	ACETOPHENONE	0,03
36	45,19	SESQUITERPENE	0,03
37	45,70	ZONARENE	0,03
38	45,82	ALDEHYDE SALICYLIQUE	0,48
39	45,94	E-beta-FARNESENE	0,11
40	46,10	alpha-HUMULENE	0,02
41	46,18	SESQUITERPENE	0,03
42	46,78	Z-beta-FARNESENE	0,03
43	46,99	gamma-MUUROLENE	0,19
44	47,24	gamma-CURCUMENE	0,02
45	47,45	LEDENE	0,09

**Table of results 2 – ORGANIC EO OF CINNAMON CASSIA FROM VIETNAM
BATCH #2300471**

Pics	TR(min)	Components	%
46	47,56	alpha-TERPINEOL	0,04
47	48,41	GERMACRENE D	0,02
48	48,60	SESQUITERPENE	0,02
49	48,72	beta-SELINENE	0,03
50	49,10	alpha-SELINENE	0,04
51	49,24	alpha-MUUROLENE	0,11
52	49,48	beta-BISABOLENE	0,29
53	50,26	beta-CURCUMENE	0,02
54	50,49	2-METHYL-BENZOFURANE	0,88
55	51,11	delta-CADINENE	0,29
56	51,19	SESQUITERPENE	0,20
57	51,73	SALICYLATE DE METHYLE	0,02
58	51,82	BENZENEPROPANAL	1,22
59	52,12	alpha-CURCUMENE	0,04
60	52,25	trans-alpha-BISABOLENE	0,04
61	52,57	CADINA-1,4-DIENE	0,02
62	53,15	alpha-AMORPHENE	0,06
63	53,80	COMPOSÉ AROMATIQUE	0,03
64	53,93	COMPOSÉ AROMATIQUE	0,04
65	54,20	ACETATE DE 2-PHENYLETHYLE	0,32
66	55,27	cis-CALAMENENE	0,01
67	55,40	trans-CALAMENENE	0,04
68	56,18	COMPOSÉ AROMATIQUE	0,01
69	57,42	ALCOOL BENZYLIQUE	0,02
70	58,45	Z-CINNAMALDEHYDE	0,38
71	59,37	ALCOOL PHENYLETHYLIQUE	0,39
72	59,93	alpha-CALACORENE	0,03
73	61,01	TETRADECANAL	0,07
74	61,27	COMPOSÉ AROMATIQUE	0,02
75	62,16	2-METHOXY-BENZALDEHYDE	0,08
76	62,55	COMPOSÉ AROMATIQUE	0,15
77	63,66	OXYDE DE CARYOPHYLLENE	0,03
78	64,75	COMPOSÉ AROMATIQUE	0,03
79	66,83	E-CINNAMALDEHYDE	72,16
80	66,91	NEROLIDOL	0,11
81	67,09	COMPOSÉ AROMATIQUE	0,01
82	67,64	Epi-CUBENOL	0,02
83	67,97	CUBENOL	0,02
84	68,49	COMPOSÉ AROMATIQUE	0,11
85	68,92	GLOBULOL	0,02
86	70,50	COMPOSÉ SESQUITERPENIQUE	0,02
87	70,92	SPATHULENOL	0,08
88	71,57	COMPOSÉ AROMATIQUE	0,02
89	71,72	TRIMETHYL-PENTADECANONE	0,02
90	72,16	ACETATE DE CINNAMYLE	12,12

**Table of results 3 – ORGANIC EO OF CINNAMON CASSIA FROM VIETNAM
BATCH #2300471**

Pics	TR(min)	Components	%
91	72,28	SESQUITERPENOL	0,04
92	72,60	EUGENOL	0,08
93	73,19	T-CADINOL	0,05
94	73,99	alpha-MUUROLOL	0,03
95	74,57	COMPOSÉ AROMATIQUE	0,05
96	74,84	DITERPENE	0,04
97	75,48	CADALENE	0,02
98	75,59	DITERPENE	0,04
99	75,72	alpha-BISABOLOL	0,03
100	75,81	SESQUITERPENOL	0,02
101	76,10	alpha-CADINOL	0,04
102	77,86	SESQUITERPENONE	0,02
103	78,12	ALCOOL CINNAMIQUE	1,04
104	78,49	DIMETHYL METHYLPENTENYL NORBORNANOL	0,02
105	78,79	OXYDE SESQUITERPENIQUE	0,02
106	79,07	CARYOPHYLLA-2,6-DIEN-5-alpha-OL	0,03
107	80,88	SESQUITERPENOL	0,02
108	81,84	OXYDE SESQUITERPENIQUE	0,06
109	81,97	DITERPENE	0,02
110	82,26	COMPOSÉ SESQUITERPENIQUE	0,02
111	82,71	SESQUITERPENOL	0,02
112	83,47	KAUR-16-ENE	0,02
113	85,39	trans-o-METHOXY-CINNAMALDEHYDE	0,73
114	85,75	COUMARINE	2,46
115	88,44	COMPOSÉ Mw=206	0,03
116	93,41	BENZOATE DE BENZYLE	0,03
117	93,48	ACIDE p-HYDROXYCINNAMIQUE	0,01
118	93,54	PHYTOL	0,03
119	97,02	ESTER AROMATIQUE	0,01
120	104,86	ACIDE PALMITIQUE	0,04
121	105,67	NONACOSANE	0,01
		TOTAL	99,85