



**Nature du produit :** HUILE ESSENTIELLE BIOLOGIQUE  
**Nom botanique :** *Melaleuca alternifolia* (Maiden & Betche) Cheel  
**Nom commun :** TEA TREE BIO  
**Numéro de lot :** **2300521**  
**Origine :** AFRIQUE DU SUD  
**Date de production :** JUILLET 2024

#### CARACTERISTIQUES PHYSIQUES

HE TEA TREE AFRIQUE DU SUD BIO LOT <b>2300521</b>	
Densité à 20 °C	<b>0,8970</b>
Indice de réfraction à 20°C	<b>1,4770</b>
Pouvoir rotatoire à 20°C	<b>+10,50°</b>

## CONDITIONS D'ANALYSE

**Méthodologie :** selon la norme ISO 11024

**Préparation de l'échantillon :** dilution à 10% dans l'hexane

**Appareillage :** - GC/MS Agilent 7890/5975

- GC/FID Agilent 6890

**Colonne :** VF-Wax (polaire)

**Méthode d'acquisition :** 2S\_N

**Identification des pics :** - bibliothèque MS interne "ESSENCE.L"

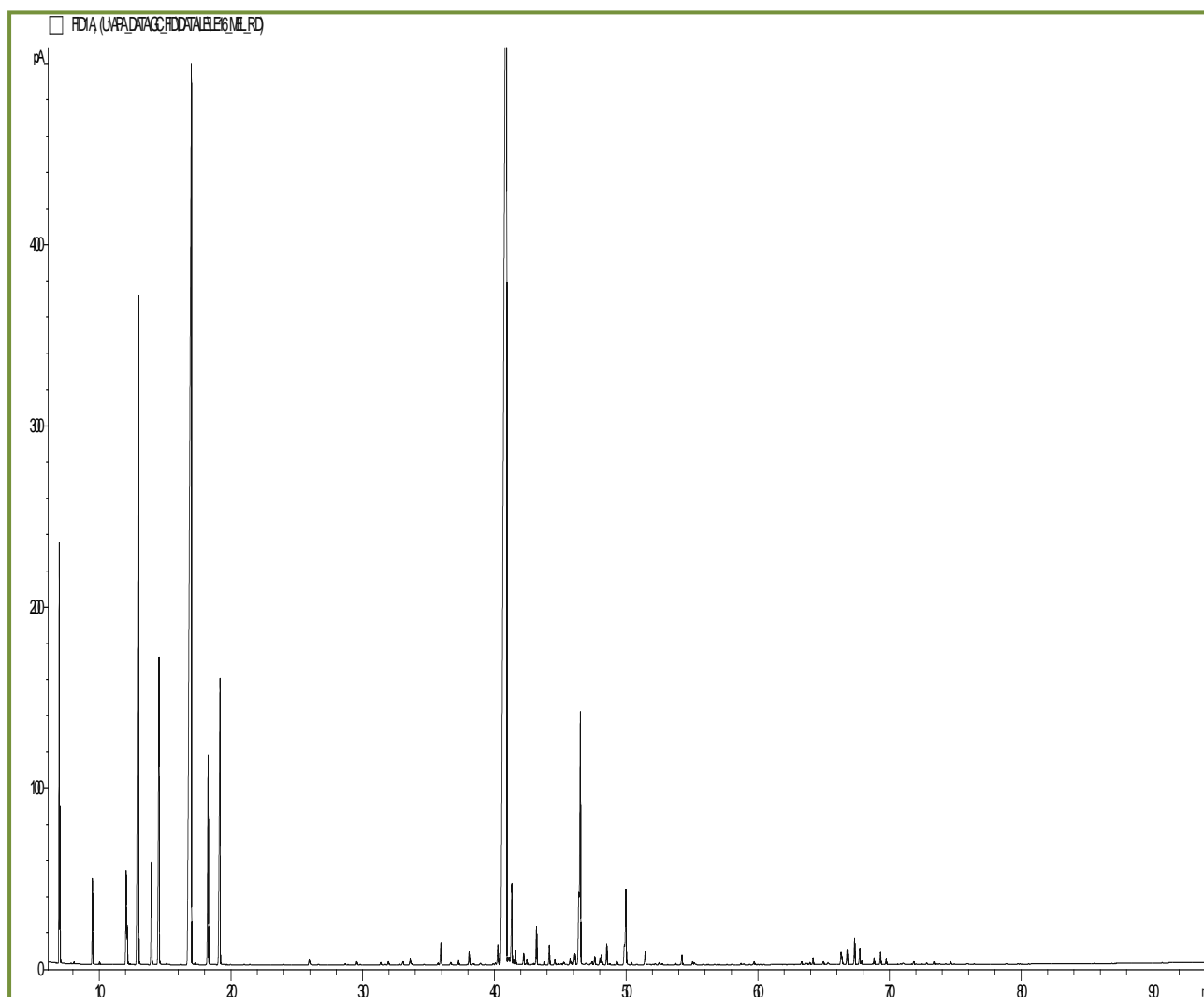
- bibliothèque MS commerciale "NIST.L"

- temps de rétention (base de données interne)

**Seuil d'intégration :** 0,01%

**Seuil d'investigation :** 0.01%

## PROFIL CHROMATOGRAPHIQUE – LOT 2300521



**Tableau de résultats 1 – HE TEA TREE AFRIQUE DU SUD BIO  
LOT N° 2300521**

Pics	TR(min)	Constituants	%
1	5,19	ETHANOL	0,01
2	6,95	<b>alpha-PINENE</b>	<b>2,45</b>
3	7,02	alpha-THUYENE	0,81
4	8,08	CAMPHENE	0,02
5	9,49	beta-PINENE	0,67
6	10,03	SABINENE	<b>0,02</b>
7	12,05	beta-MYRCENE	0,89
8	12,13	alpha-PHELLANDRENE	0,33
9	12,31	psi-LIMONENE	0,01
10	13,00	<b>alpha-TERPINENE</b>	<b>9,75</b>
11	13,97	<b>LIMONENE</b>	<b>0,97</b>
12	14,55	<b>1,8-CINEOLE</b>	<b>3,46</b>
13		beta-PHELLANDRENE	
14	15,13	2-HEXENAL	0,02
15	17,01	<b>gamma-TERPINENE</b>	<b>21,37</b>
16	17,26	trans-beta-OCIMENE	0,02
17	18,27	<b>p-CYMENE</b>	<b>2,10</b>
18	19,17	<b>TERPINOLENE</b>	<b>3,48</b>
19	25,93	3-HEXEN-1-OL	0,08
20	28,67	COMPOSÉ MENTHATRIENIQUE	0,02
21	29,54	alpha,p-DIMETHYLSTYRENE	0,05
22	31,37	alpha-CUBEBENE	0,03
23	31,95	SESQUITERPENE	0,05
24	32,77	BICYCLOELEMENE	0,01
25	33,05	SESQUITERPENE	0,05
26	33,60	alpha-COPAENE	0,08
27	33,73	SESQUITERPENE	0,02
28	35,71	SESQUITERPENE	0,02
29	35,93	alpha-GURJUNENE	0,26
30	36,68	SESQUITERPENE	0,03
31	37,29	LINALOL	0,05
32	38,09	trans-p-MENTH-2-EN-1-OL	0,15
33	38,43	SESQUITERPENE	0,02
34	38,95	SESQUITERPENE	0,03
35	39,32	SESQUITERPENE	0,01
36	39,91	COMPOSÉ Mw=152	0,01
37	40,08	CALARENE ISOMERE	0,02
38	40,27	beta-CARYOPHYLLENE	0,26
39	40,94	<b>TERPINENE-4-OL</b>	<b>42,25</b>
40	41,11	SESQUITERPENE	0,15
41	41,33	<b>AROMADENDRENE</b>	<b>0,89</b>
42	41,46	SESQUITERPENE	0,05
43	41,62	COPACAMPHENE	0,13
44	42,23	cis-p-MENTH-2-EN-1-OL	0,13
45	42,47	CADINA-3,5-DIENE	0,06

**Tableau de résultats 2 – HE TEA TREE AFRIQUE DU SUD BIO  
LOT N° 2300521**

Pics	TR(min)	Constituants	%
46	42,98	SESQUITERPENE	0,02
47	43,20	ALLO-AROMADENDRENE	0,42
48	43,79	gamma-GURJUNENE	0,04
49	44,18	ZONARENE	0,21
50	44,60	alpha-HUMULENE	0,06
51	44,89	delta-TERPINEOL	0,01
52	45,09	gamma-SELINENE	0,02
53	45,26	cis-PIPERITOL	0,04
54	45,76	LAVANDULAL	0,07
55	45,88	gamma-MUUROLENE	0,03
56	46,12	CALARENE ISOMERE	0,18
57	46,42	<b>LEDENE</b>	<b>0,95</b>
58	46,53	<b>alpha-TERPINEOL</b>	<b>2,77</b>
59	46,94	GURJUNENE ISOMERE	0,03
60	47,31	SESQUITERPENE	0,02
61	47,43	GERMACRENE D	0,04
62	47,62	beta-SELINENE	0,10
63	48,02	alpha-SELINENE	0,08
64	48,15	alpha-MUUROLENE	0,12
65	48,54	BICYCLOGERMACRENE	0,23
66	48,75	SESQUITERPENE	0,01
67	49,30	trans-PIPERITOL	0,06
68	49,87	gamma-CADINENE	0,21
69	49,99	<b>delta-CADINENE</b>	<b>0,89</b>
70	50,42	SESQUITERPENE Mw=202	0,02
71	51,45	CADINA-1,4-DIENE	0,15
72	52,21	SESQUITERPENE Mw=202	0,01
73	52,50	NEROL	0,02
74	52,73	COMPOSÉ TERPENIQUE	0,02
75	53,74	SELINENE ISOMERE	0,02
76	54,24	CALAMENENE	0,11
77	55,06	p-CYMENE-8-OL	0,04
78	55,19	GERANIOL	0,03
79	58,73	alpha-CALACORENE	0,02
80	59,73	PALUSTROL	0,05
81	63,34	MAALIOL	0,04
82	63,68	SESQUITERPENOL	0,01
83	63,76	GLEENOL ISOMERE	0,01
84	63,94	METHYLEUGENOL	0,02
85	64,20	Epi-GLOBULOL	0,08
86	64,99	LEDOL	0,05
87	65,32	COMPOSÉ Mw=222	0,03
88	66,33	GLEENOL	0,22
89		Epi-CUBENOL	
90	66,78	CUBENOL	0,16

**Tableau de résultats 3 – HE TEA TREE AFRIQUE DU SUD BIO  
LOT N° 2300521**

<b>Pics</b>	<b>TR(min)</b>	<b>Constituants</b>	<b>%</b>
91	67,36	<b>GLOBULOL</b>	<b>0,30</b>
92	67,74	<b>VIRIDIFLOROL</b>	<b>0,19</b>
93	67,89	cis-1,2-DIHYDROXY-p-MENTH-2-ENE	0,05
94	68,83	10-epi-gamma-EUDESOL	0,08
95	69,32	ROSIFOLIOL	0,14
96	69,75	SPATHULENOL	0,07
97	71,02	trans-1,2-DIHYDROXY-p-MENTH-2-ENE	0,03
98	71,85	ACIDE SORBIQUE	0,04
99	72,82	alpha-MUUROLOL	0,02
100	73,37	delta-CADINOL	0,04
101	74,64	alpha-NOOTKATOL	0,04
102	75,88	EUDESMA-7(11)-EN-4-OL	0,02
		<b>TOTAL</b>	<b>99,98</b>