

# In-Lustrys



**Nature du produit :** HUILE ESSENTIELLE BIOLOGIQUE  
**Nom botanique :** *Helichrysum italicum (Roth) G. Don*  
**Nom commun :** HELICHRYSUM ITALICUM BIO  
**Numéro de lot :** 2300537  
**Date de production :** JUILLET 2023

## CARACTERISTIQUES PHYSIQUES

HE HELICHRYSUM ITALICUM BIO LOT 2300537	
Densité à 20 °C	0,9013
Indice de réfraction à 20°C	1,4661

## CONDITIONS D'ANALYSE

**Méthodologie :** selon la norme ISO 11024

**Préparation de l'échantillon :** dilution à 10% dans l'hexane

**Appareillage :** - GC/MS Agilent 7890/5977 - 6890/5973  
- GC/FID Agilent 6890

**Colonne :** VF-Wax (polaire) - HP5-MS (apolaire)

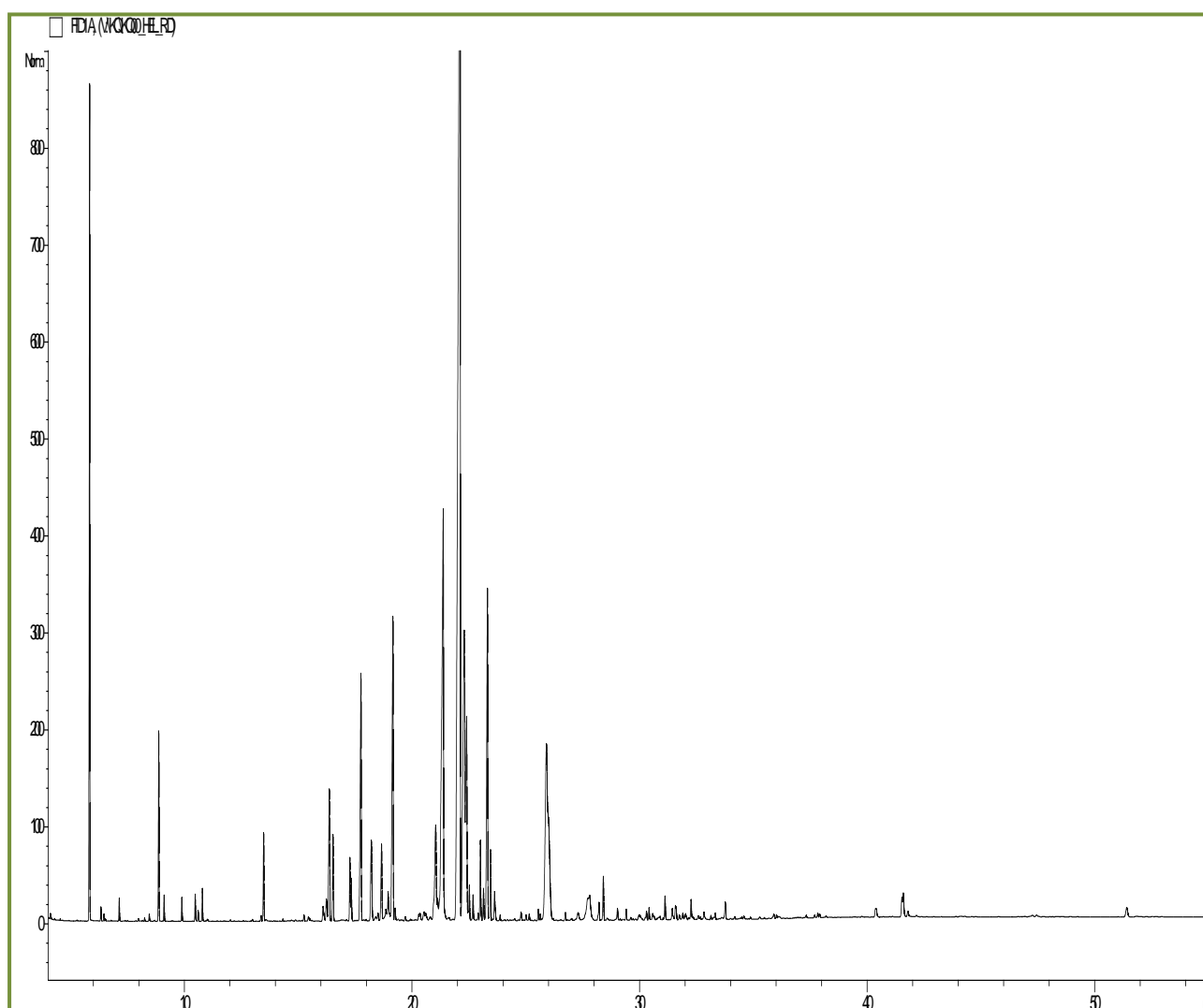
**Méthode d'acquisition :** 5S\_R - 6S\_V

**Identification des pics :** - bibliothèque MS interne "ESSENCE.L"  
- bibliothèque MS commerciale "NIST.L"  
- temps de rétention (base de données interne)

**Seuil d'intégration :** 0,01%

**Seuil d'investigation :** 0.01%

## PROFIL CHROMATOGRAPHIQUE – LOT 2300537



**Tableau de résultats 1 – HE HELICHRYSUM ITALICUM BIO  
LOT N° 2300537**

Pics	TR(min)	Constituants	%
1	5,83	<b>alpha-PINENE</b>	<b>6,09</b>
2	6,33	alpha-FENCHENE	0,10
3	6,46	CAMPHENE	0,05
4	6,53	4-METHYL-3-HEXANONE	0,02
5	7,13	beta-PINENE	0,17
6	7,98	beta-MYRCENE	0,02
7	8,25	2-METHYLBUTYRATE D'ISOBUTYLE	0,03
8	8,45	alpha-TERPINENE	0,06
9	8,87	LIMONENE	1,49
10	9,10	1,8-CINEOLE	0,20
11	9,88	gamma-TERPINENE	0,20
12	10,47	p-CYMENE	0,17
13	10,52	ISOVALERATE D'ISOAMYLE	0,05
14	10,60	TERPINOLENE	0,09
15	10,79	ANGELATE D'ISOBUTYLE	0,27
16	11,01	TRIDECANE	0,02
17	12,01	ESTER ALIPHATIQUE	0,02
18	12,98	ESTER ALIPHATIQUE	0,02
19	13,37	2-NONANONE	0,06
20	13,48	ANGELATE DE 2-METHYLBUTYLE	0,76
21	13,57	TETRADECANE	0,03
22	14,32	2-METHYLBUTYRATE D'HEXYLE	0,02
23	14,70	SESQUITERPENE	0,02
24	14,88	alpha,p-DIMETHYLSTYRENE	0,02
25	15,25	ESTER ALIPHATIQUE	0,06
26	15,44	ESTER ALIPHATIQUE	0,05
27	16,09	YLANGENE	0,22
28	16,24	SESQUITERPENE	0,29
29	16,36	alpha-COPAENE	1,67
30	16,53	ISOITALICENE	0,91
31	16,91	SESQUITERPENE	0,02
32	17,12	SESQUITERPENE	0,02
33	17,27	LINALOL	0,56
34	17,33	ANGELATE D'HEXYLE ISOMERE	0,41
35	17,75	<b>ITALICENE</b>	<b>3,33</b>
36	17,88	SESQUITERPENE	0,02
37	17,98	SESQUITERPENE	0,02
38	18,10	3,5-DIMETHYLOCTANE-4,6-DIONE	0,87
39	18,15	ITALICENE ISOMERE	0,17
40	18,18	ITALICENE ISOMERE	0,14
41	18,21	alpha-cis-BERGAMOTENE	0,88
42	18,40	alpha-CEDRENE	0,05
43	18,50	ISOCARYOPHYLLENE	0,07
44	18,66	alpha-trans-BERGAMOTENE	0,92
45	18,85	SESQUITERPENE	0,05

**Tableau de résultats 2 – HE HELICHRYSUM ITALICUM BIO  
LOT N° 2300537**

Pics	TR(min)	Constituants	%
46	18,95	TERPINENE-4-OL	0,20
47	19,16	<b>beta-CARYOPHYLLENE</b>	<b>4,16</b>
48	19,25	6,9-GUAIADIENE	0,13
49	19,70	SESQUITERPENE	0,06
50	19,93	SESQUITERPENE	0,02
51	20,01	SESQUITERPENE	0,01
52	20,17	ZONARENE	0,01
53	20,29	SESQUITERPENE	0,07
54	20,35	SESQUITERPENE	0,09
55	20,53	CURCUMENE ISOMERE	0,15
56	20,60	E-beta-FARNESENE	0,12
57	20,80	SESQUITERPENE	0,05
58	20,96	alpha-HUMULENE	0,20
59	21,04	gamma-SELINENE	1,75
60	21,12	CURCUMENE ISOMERE	0,30
61	21,22	Z-beta-FARNESENE	0,27
62	21,37	<b>gamma-CURCUMENE</b>	<b>8,66</b>
63	22,05	SESQUITERPENE	0,76
64	22,12	<b>ACETATE DE NERYLE</b>	<b>30,70</b>
65	22,29	<b>beta-SELINENE</b>	<b>6,65</b>
66	22,40	<b>alpha-SELINENE</b>	<b>3,26</b>
67	22,46	SESQUITERPENE	0,06
68	22,52	beta-CURCUMENE	0,34
69	22,68	ACETATE DE GERANYLE	0,27
70	22,91	E,E-alpha-FARNESENE	0,06
71	23,00	delta-CADINENE	0,82
72	23,14	gamma-CADINENE	0,31
73	23,25	alpha-PANASINSEN	0,10
74	23,31	<b>alpha-CURCUMENE</b>	<b>4,11</b>
75	23,45	PROPIONATE DE NERYLE	0,67
76	23,63	NEROL	0,36
77	23,87	alpha-AMORPHENE	0,06
78	24,08	COMPOSÉ Mw=222	0,02
79	24,18	SESQUITERPENE Mw=202	0,02
80	24,50	trans-CARVEOL	0,03
81	24,79	CALAMENENE	0,10
82	25,01	COMPOSÉ AROMATIQUE	0,06
83	25,15	ISOBUTYRATE DE NERYLE	0,07
84	25,55	COMPOSÉ Mw=220	0,12
85	25,63	2-METHYLBUTYRATE DE NERYLE	0,06
86	25,91	<b>ITALIDIONE I</b>	<b>7,18</b>
87		ITALIDIONE II	
88	26,20	COMPOSÉ AROMATIQUE	0,02
89	26,74	alpha-CALACORENE	0,09
90	27,01	COMPOSÉ Mw=220	0,03

**Tableau de résultats 3 – HE HELICHRYSUM ITALICUM BIO  
LOT N° 2300537**

Pics	TR(min)	Constituants	%
91	27,29	ESTER ALIPHATIQUE	0,18
92	27,51	ITALIDIONE III	1,05
93	27,80	VALERATE DE NERYLE	0,06
94	28,41	OXYDE DE CARYOPHYLLENE	0,48
95	28,57	SESQUITERPENOL	0,04
96	29,03	NEROLIDOL	0,15
97	29,27	COMPOSÉ Mw=200	0,01
98	29,41	CAPROATE DE NERYLE	0,11
99	29,84	COMPOSÉ Mw=200	0,01
100	29,96	SESQUITERPENOL	0,06
101	30,01	COMPOSÉ Mw=220	0,10
102	30,30	GUAJOL	0,10
103	30,41	COMPOSÉ Mw=235	0,12
104	30,85	SESQUITERPENOL	0,03
105	30,90	SESQUITERPENOL	0,03
106	31,03	SESQUITERPENOL	0,02
107	31,11	EUDESMA-5-EN-11-alpha-OL	0,25
108	31,43	EUDESMOL ISOMERE	0,16
109	31,58	beta-BISABOLOL	0,25
110		SESQUITERPENOL	
111	31,74	SESQUITERPENOL	0,06
112	31,90	SESQUITERPENOL	0,09
113	32,02	SESQUITERPENOL	0,11
114	32,26	5-epi-7-epi-alpha-EUDESMOL	0,22
115	32,35	alpha-MUUROLOL	0,03
116	32,58	SESQUITERPENOL	0,06
117	32,67	Epi-alpha-BISABOLOL	0,04
118	32,83	alpha-BISABOLOL	0,12
119	33,13	alpha-EUDESMOL	0,04
120	33,26	alpha-CADINOL	0,03
121	33,33	beta-EUDESMOL	0,07
122	33,59	COMPOSÉ AROMATIQUE	0,05
123	33,77	EUDESMA-7(11)-EN-4-OL	0,21
124	34,42	SESQUITERPENOL	0,02
125	34,49	COMPOSÉ AROMATIQUE	0,03
126	34,58	COMPOSÉ AROMATIQUE	0,04
127	34,87	COMPOSÉ AROMATIQUE Mw=220	0,02
128	35,28	COMPOSÉ AROMATIQUE	0,03
129	35,48	COMPOSÉ AROMATIQUE Mw=220	0,02
130	36,02	COMPOSÉ AROMATIQUE	0,03
131	37,83	COMPOSÉ AROMATIQUE	0,05
132	39,77	COMPOSÉ AROMATIQUE	0,01
133	40,37	DIONE ALIPHATIQUE	0,09
134	40,40	DIONE ALIPHATIQUE	0,11
135	41,11	COMPOSÉ AROMATIQUE	0,01

**Tableau de résultats 4 – HE HELICHRYSUM ITALICUM BIO**  
**LOT N° 2300537**

<b>Pics</b>	<b>TR(min)</b>	<b>Constituants</b>	<b>%</b>
136	41,53	DIONE ALIPHATIQUE	0,24
137	41,59	COMPOSÉ AROMATIQUE	0,36
138	41,79	COMPOSÉ AROMATIQUE	0,09
139	42,17	COMPOSÉ AROMATIQUE	0,02
140	44,15	XANTHORRHIZOL	0,01
		<b>TOTAL</b>	<b>98,96</b>