



Nature du produit : HUILE ESSENTIELLE BIOLOGIQUE
Nom botanique : *Ocimum basilicum L.*
Nom commun : BASILIC BIO
Numéro de lot : 2300146
Origine : INDE
Date de production : NOVEMBRE 2023

CARACTERISTIQUES PHYSIQUES

HE BASILIC INDE BIO LOT 2300146	
Densité à 20 °C	0,9326
Densité à 15 °C	1,5053
Pouvoir rotatoire à 20°C	-6,52°

CHROMATOGRAPHIE PHASE GAZEUSE (selon la norme NF ISO 11024)

Conditions d'analyse chromatographique :

- GC/SM 7890/5975 AGILENT : Colonne : VF WAX polaire : 60 m × 0,25 mm × 0,5 µm
- GC/FID 5890 AGILENT : Colonne : INNOWAX polaire : 60 m × 0,25 mm × 0,5 µm
- Programmation de température : 6 min à 60°C – 2°C/min → 250°C – 10 min à 250°C
- Gaz vecteur : He 30 psi/FID ; 23 psi/MS
- Dilution de l'échantillon : 10 % dans l'Hexane
- Gamme de masse : 30 à 350
- Volume injecté : 1 µL

Les composés sont identifiés par une recherche combinée des temps de rétention (notre propre bibliothèque) et des spectres de masse (bibliothèque NKS, 75 000 spectres),

Les % sont calculés à partir des surfaces de pics données par le GC/FID, sans l'utilisation de facteur de correction,

Profil chromatographique (GC/FID) – LOT 2300146

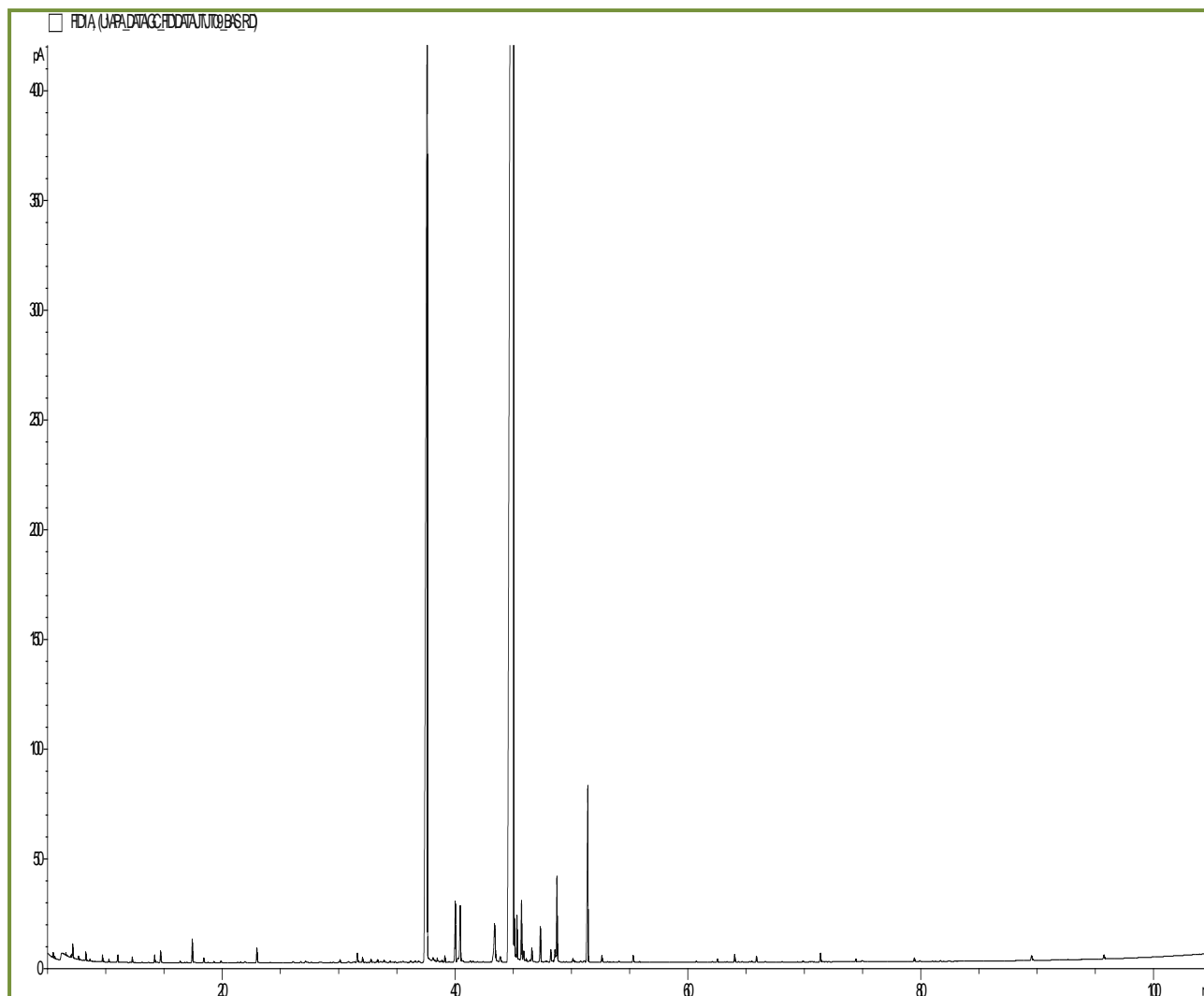


Tableau de résultats 1 – HE BASILIC INDE BIO
LOT N° 2300146

Pics	TR(min)	Constituants	%
1	6,56	DIMETHYL OCTENE ISOMERE	0,01
2	7,01	DIMETHYL OCTENE ISOMERE	0,02
3	7,10	m-MENTHANE	0,01
4	7,15	alpha-PINENE	0,07
5	7,64	p-MENTHANE	0,02
6	8,27	p-MENTH-3-ENE	0,05
7	8,63	MENTHENE ISOMERE	0,01
8	9,72	beta-PINENE	0,05
9	10,27	SABINENE	0,02
10	11,04	p-MENTH-2-ENE	0,06
11	12,28	beta-MYRCENE	0,04
12	14,20	LIMONENE	0,06
13	14,71	1,8-CINEOLE	0,09
14	16,39	cis-beta-OCIMENE	0,01
15	17,44	trans-beta-OCIMENE	0,18
16	18,42	p-CYMENE	0,04
17	19,30	TERPINOLENE	0,01
18	19,90	OCTANAL	0,02
19	21,95	3-METHYL-CYCLOHEXANONE	0,01
20	22,98	6-METHYL-5-HEPTEN-2-ONE	0,12
21	26,07	3-HEXEN-1-OL	0,01
22	26,76	FENCHONE	0,01
23	27,16	3-OCTANOL	0,02
24	30,13	cis-OXYDE DE LINALOL	0,03
25	30,86	1-OCTEN-3-OL	0,01
26	31,61	MENTHONE	0,10
27	32,06	trans-OXYDE DE LINALOL	0,05
28	32,79	ACETATE D'OCTYLE	0,04
29	33,35	ISOMENTHONE	0,04
30	33,60	2-ETHYL-1-HEXANOL	0,02
31	33,90	alpha-COPAENE	0,03
32	-	CAMPHE	Nd
33	34,43	EXO-ISOCITRAL	0,02
34	35,54	beta-BOURBONENE	0,02
35	36,18	alpha-GURJUNENE	0,02
36	36,58	COMPOSÉ Mw=150	0,02
37	36,86	BERGAMOTENE ISOMERE	0,02
38	37,62	LINALOL	18,41
39	38,11	1-OCTANOL	0,09
40	38,27	BERGAMOTENE ISOMERE	0,03
41	38,48	ACETATE DE MENTHYLE	0,04
42	38,76	ISOPULEGOL	0,01
43	38,89	alpha-cis-BERGAMOTENE	0,03
44	39,13	epsilon-CADINENE	0,06
45	40,03	alpha-trans-BERGAMOTENE	0,58

Tableau de résultats 2 – HE BASILIC INDE BIO
LOT N° 2300146

Pics	TR(min)	Constituants	%
46	40,23	beta-CUBEBENE	0,08
47	40,46	beta-CARYOPHYLLENE	0,52
48	40,50	NEOMENTHOL	0,06
49	40,69	TERPINENE-4-OL	0,03
50	40,75	AROMADENDRENE	0,02
51	41,31	HOTRIENOL	0,03
52	41,55	SESQUITERPENE	0,02
53	43,40	MENTHOL	0,68
54	43,88	FARNESENE ISOMERE	0,09
55	45,02	ESTRAGOLE	72,10
56	45,12	alpha-HUMULENE	0,44
57	45,33	E-beta-FARNESENE	0,35
58	45,48	SESQUITERPENE	0,04
59	45,71	NERAL	0,57
60	45,91	Z-beta-FARNESENE	0,13
61	46,12	gamma-MUUROLENE	0,04
62	46,45	SESQUITERPENE	0,03
63	46,60	alpha-TERPINEOL	0,13
64	47,34	GERMACRENE D	0,34
65	47,83	beta-SELINENE	0,01
66	48,23	alpha-ZINGIBERENE	0,11
67	48,42	ACETATE DE NERYLE	0,03
68	48,59	beta-BISABOLENE	0,13
69	48,76	GERANIAL	0,81
70	50,12	delta-CADINENE	0,03
71	50,22	ACETATE DE GERANYLE	0,02
72	50,78	1-DECANOL	0,02
73	51,06	CITRONELLOL	0,01
74	51,15	beta-SESQUIPELLANDRENE	0,01
75	51,41	trans-alpha-BISABOLENE	1,86
76	52,62	NEROL	0,07
77	54,08	trans-ANETHOL	0,01
78	55,31	GERANIOL	0,07
79	60,73	2,6-DIMETHYL-3,7-OCTADIENE-2,6-DIOL	0,01
80	62,55	OXYDE DE CARYOPHYLLENE	0,03
81	64,02	METHYLEUGENOL	0,07
82	65,51	EPOXY-6,7-HUMULENE	0,01
83	65,89	NEROLIDOL	0,05
84	69,89	SPATHULENOL	0,01
85	71,39	EUGENOL	0,09
86	74,44	alpha-BISABOLOL	0,03
87	74,96	beta-EUDESOL	0,02
88	79,45	CHAVICOL	0,04
89	79,92	ACIDE GERANIQUE	0,01
90	89,52	3-METHOXY-CINNAMALDEHYDE	0,07
91	95,75	COMPOSÉ AROMATIQUE	0,05
		TOTAL	99,94