



Nature du produit : HUILE ESSENTIELLE BIOLOGIQUE
Nom botanique : *Rosmarinus officinalis L.*
Nom commun : ROMARIN A CINEOLE BIO
Numéro de lot : **2200575**
Origine : MAROC
Date de production : SEPTEMBRE 2022

CARACTERISTIQUES PHYSIQUES

HE ROMARIN A CINEOLE MAROC BIO LOT 2200575	
Densité à 20 °C	0,9143
Indice de réfraction à 20°C	1,4667
Pouvoir rotatoire à 20°C	+1,28°

CHROMATOGRAPHIE PHASE GAZEUSE (selon la norme NF ISO 11024)

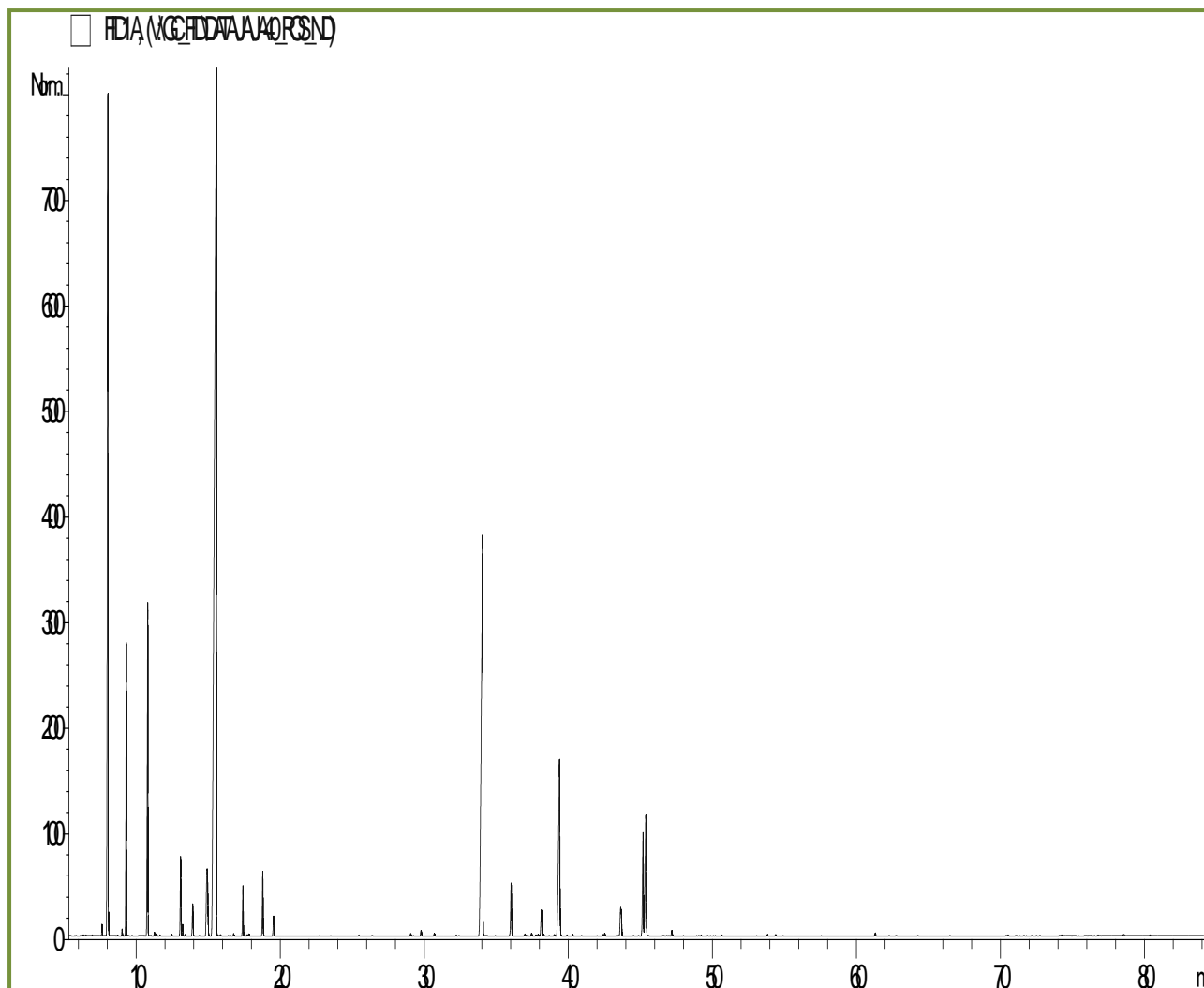
Conditions d'analyse chromatographique :

- GC/SM 7890/5975 AGILENT : Colonne : VF WAX polaire : 60 m × 0,25 mm × 0,5 µm
- GC/FID 5890 AGILENT : Colonne : INNOWAX polaire : 60 m × 0,25 mm × 0,5 µm
- Programmation de température : 6 min à 60°C – 2°C/min → 250°C – 10 min à 250°C
- Gaz vecteur : He 30 psi/FID ; 23 psi/MS
- Dilution de l'échantillon : 10 % dans l'Hexane
- Gamme de masse : 30 à 350
- Volume injecté : 1 µL

Les composés sont identifiés par une recherche combinée des temps de rétention (notre propre bibliothèque) et des spectres de masse (bibliothèque NKS, 75 000 spectres),

Les % sont calculés à partir des surfaces de pics données par le GC/FID, sans l'utilisation de facteur de correction,

Profil chromatographique (GC/FID) – LOT 2200575



**Tableau de résultats 1 – HE ROMARIN A CINEOLE MAROC BIO
LOT N° 2200575**

Pics	TR(min)	Constituants	%
1	6,94	BORNYLENE	0,01
2	7,62	TRICYCLENE	0,14
3	8,03	alpha-PINENE	12,94
4	8,08	alpha-THUYENE	0,19
5	9,03	alpha-FENCHENE	0,09
6	9,32	CAMPHENE	4,03
7	10,29	COMPOSÉ CÉTONIQUE	0,01
8	10,81	beta-PINENE	5,38
9	11,27	SABINENE	0,05
10	11,43	PINADIENE	0,03
11	11,66	4-METHYL-3-PENTEN-2-ONE	0,01
12	12,48	delta3-CARENE	0,03
13	13,09	beta-MYRCENE	1,29
14	13,23	alpha-PHELLANDRENE	0,18
15	13,42	psi-LIMONENE	0,03
16	13,93	alpha-TERPINENE	0,57
17	14,38	2,3-DEHYDRO-1,8-CINEOLE	0,01
18	14,93	LIMONENE	2,25
19	15,58	1,8-CINEOLE	41,60
20		beta-PHELLANDRENE	
21	15,85	2-HEXENAL	0,03
22	16,77	cis-beta-OCIMENE	0,04
23	17,42	gamma-TERPINENE	0,82
24	17,72	trans-beta-OCIMENE	0,02
25	17,83	3-OCTANONE	0,04
26	18,79	p-CYMENE	1,11
27	19,54	TERPINOLENE	0,34
28	22,73	6-METHYL-5-HEPTEN-2-ONE	0,01
29	23,51	1-HEXANOL	0,01
30	25,47	3-HEXEN-1-OL	0,02
31	26,38	NONANAL	0,02
32	29,07	alpha,p-DIMETHYLSTYRENE	0,05
33	29,25	cis-OXYDE DE LINALOL	0,01
34	29,78	1-OCTEN-3-OL	0,12
35	30,71	trans-THUYANOL	0,05
36	32,23	YLANGENE	0,02
37	32,41	alpha-CAMPHOLENAL	0,02
38	32,84	alpha-COPAENE	0,01
39	34,05	CAMPHRE	14,19
40	36,04	LINALOL	1,06
41	36,99	NEOISOPULEGOL	0,06
42	37,19	PINOCARVONE	0,02
43	37,44	ISOPULEGOL	0,06
44	37,75	FORMATE DE BORNYLE	0,03
45	37,90	epsilon-CADINENE	0,04

**Tableau de résultats 2 – HE ROMARIN A CINEOLE MAROC BIO
LOT N° 2200575**

Pics	TR(min)	Constituants	%
46	38,13	ACETATE DE BORNYLE	0,55
47	38,26	FENCHOL	0,05
48	38,67	alpha-trans-BERGAMOTENE	0,01
49	39,02	HYDRATE DE CAMPHENE	0,03
50	39,39	beta-CARYOPHYLLENE	5,42
51		TERPINENE-4-OL	
52	39,90	HOTRIENOL	0,02
53	40,30	COMPOSÉ TERPENIQUE	0,04
54	40,92	MYRTENAL	0,02
55	42,40	SESQUITERPENE	0,03
56	42,52	trans-PINOCARVEOL	0,06
57	43,35	ALCOOL ALIPHATIQUE	0,01
58	43,63	delta-TERPINEOL	0,92
59		alpha-HUMULENE	
60	44,52	LAVANDULAL	0,02
61	44,87	gamma-MUUROLENE	0,02
62	45,18	alpha-TERPINEOL	2,16
63	45,37	BORNEOL	2,97
64	-	VERBENONE	Nd
65	46,64	MUUROLENE ISOMERE	0,02
66	46,83	SESQUITERPENE	0,02
67	46,98	alpha-SELINENE	0,01
68	47,18	beta-BISABOLENE	0,12
69	47,99	beta-CURCUMENE	0,01
70	48,91	delta-CADINENE	0,01
71	49,05	ALCOOL ALIPHATIQUE	0,02
72	49,21	CITRONELLOL	0,02
73	49,67	beta-SESQUIPHELLANDRENE	0,02
74	49,87	alpha-CURCUMENE	0,01
75	50,06	trans-p-MENTHA-1(7),8-DIEN-2-OL	0,01
76	50,20	COMPOSÉ Mw=150	0,01
77	50,63	MYRTENOL	0,03
78	53,07	CALAMENENE	0,01
79	53,82	p-CYMENE-8-OL	0,03
80	54,39	E-GERANYL ACETONE	0,03
81	57,57	COMPOSÉ Mw=164	0,01
82	57,77	alpha-CALACORENE	0,01
83	61,30	OXYDE DE CARYOPHYLLENE	0,07
84	62,26	OXYDE SESQUITERPENIQUE	0,01
85	62,76	METHYLEUGENOL	0,01
86	64,25	EPOXY-6,7-HUMULENE	0,01
87	70,40	EUGENOL	0,01
88	70,53	THYMOL	0,02
89	71,08	ISOPIMARA-8,15-DIENE	0,01
90	72,74	CARVACROL	0,01

**Tableau de résultats 3 – HE ROMARIN A CINEOLE MAROC BIO
LOT N° 2200575**

Pics	TR(min)	Constituants	%
91	74,24	COMPOSÉ AROMATIQUE	0,02
92	76,77	CARYOPHYLLA-2,6-DIEN-5-alpha-OL	0,02
93	78,56	COMPOSÉ AROMATIQUE	0,04
94	80,38	CEMBRENE	0,02
		TOTAL	100,00