

# In-Lustrys



L'héritage de la nature

**Nature du produit :** HUILE ESSENTIELLE BIOLOGIQUE  
**Nom botanique :** *Helichrysum italicum (Roth) G. Don*  
**Nom commun :** HELICHRYSUM ITALICUM BIO  
**Numéro de lot :** 2200475  
**Date de production :** JUILLET 2022

## CARACTERISTIQUES PHYSIQUES

HE HELICHRYSUM ITALICUM BIO LOT 2200475	
Densité à 20 °C	0,9036
Indice de réfraction à 20°C	1,4712

## CHROMATOGRAPHIE PHASE GAZEUSE (selon la norme NF ISO 11024)

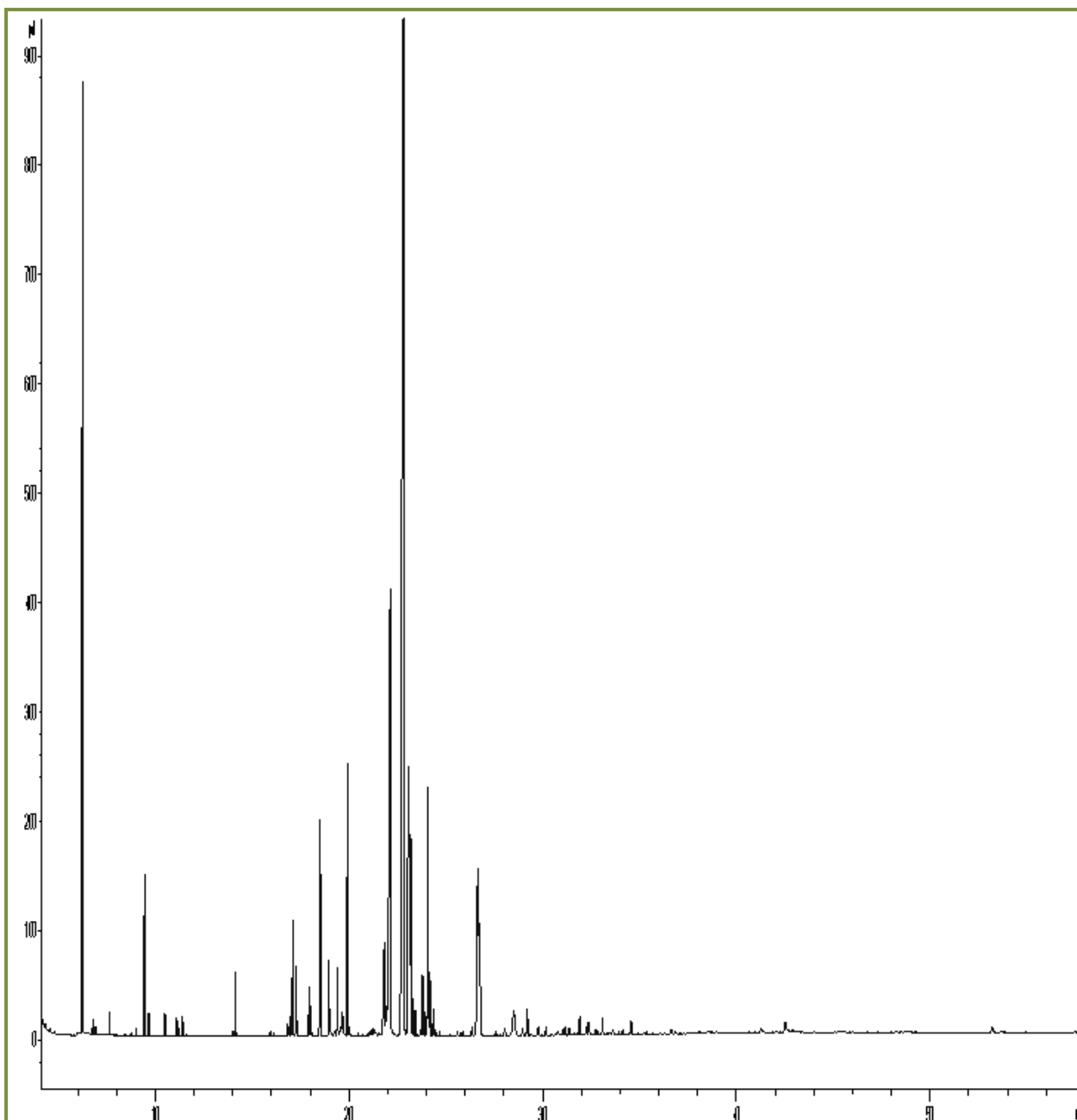
### Conditions d'analyse chromatographique :

- GC/SM 7890/5975 AGILENT : Colonne : VF WAX polaire : 60 m × 0,25 mm × 0,5 µm
- GC/FID 5890 AGILENT : Colonne : INNOWAX polaire : 60 m × 0,25 mm × 0,5 µm
- Programmation de température : 6 min à 60°C – 2°C/min → 250°C – 10 min à 250°C
- Gaz vecteur : He 30 psi/FID ; 23 psi/MS
- Dilution de l'échantillon : 10 % dans l'Hexane
- Gamme de masse : 30 à 350
- Volume injecté : 1 µL

Les composés sont identifiés par une recherche combinée des temps de rétention (notre propre bibliothèque) et des spectres de masse (bibliothèque NKS, 75 000 spectres),

Les % sont calculés à partir des surfaces de pics données par le GC/FID, sans l'utilisation de facteur de correction,

### Profil chromatographique (GC/FID) – LOT 2200475



**Tableau de résultats 1 – HE HELICHRYSUM ITALICUM BIO  
LOT N° 2200475**

Pics	TR(min)	Constituants	%
1	4,34	ACETONE	0,03
2	4,54	2-METHYL-2-HEPTENE	0,02
3	4,81	NONANE	0,01
4	5,79	2-METHYL-3-PENTANONE	0,01
5	6,23	<b>alpha-PINENE</b>	<b>8,26</b>
6	6,76	alpha-FENCHENE	0,12
7	6,90	CAMPHENE	0,06
8	6,95	4-METHYL-3-HEXANONE	0,03
9	7,62	beta-PINENE	0,20
10	8,50	beta-MYRCENE	0,02
11	8,76	2-METHYLBUTYRATE D'ISOBUTYLE	0,03
12	9,01	alpha-TERPINENE	0,08
13	9,44	LIMONENE	1,50
14	9,66	1,8-CINEOLE	0,22
15	10,49	gamma-TERPINENE	0,21
16	10,50	trans-beta-OCIMENE	0,02
17	11,10	p-CYMENE	0,19
18	11,20	2-METHYLBUTYRATE DE 2-METHYLBUTYLE	0,08
19	11,38	TERPINOLENE	0,08
20	11,40	ANGELATE D'ISOBUTYLE	0,20
21	11,61	TRIDECANE	0,02
22	12,65	6-METHYL-5-HEPTEN-2-ONE	0,01
23	13,64	ESTER ALIPHATIQUE	0,02
24	14,02	2-NONANONE	0,06
25	14,14	ANGELATE DE 2-METHYLBUTYLE	0,68
26	14,22	TETRADECANE	0,03
27	14,99	2-METHYLBUTYRATE D'HEXYLE	0,02
28	15,18	SESQUITERPENE	0,01
29	15,40	DIONE ALIPHATIQUE	0,03
30	15,94	ANGELATE D'HEXYLE	0,06
31	16,13	ESTER ALIPHATIQUE	0,05
32	16,22	OXYDE DE NERYLE	0,02
33	16,29	ESTER ALIPHATIQUE	0,01
34	16,83	YLANGENE	0,19
35	16,89	SESQUITERPENE	0,04
36	16,99	alpha-ZIZANENE	0,29
37	17,11	alpha-COPAENE	1,53
38	17,19	2-NONANOL	0,01
39	17,28	ISOITALICENE	0,84
40	17,61	2,4-DIMETHYL-HEPTANE-3,5-DIONE	0,07
41	17,94	LINALOL	0,53
42	18,03	ANGELATE D'HEXYLE ISOMERE	0,35
43	18,08	SATIVENE	0,04
44	18,36	alpha-GURJUNENE	0,01
45	18,52	<b>ITALICENE</b>	<b>3,11</b>

**Tableau de résultats 2 – HE HELICHRYSUM ITALICUM BIO  
LOT N° 2200475**

Pics	TR(min)	Constituants	%
46	18,62	SESQUITERPENE	0,02
47	18,76	alpha-CEDRENE	0,03
48	18,96	alpha-cis-BERGAMOTENE	0,91
49	19,00	ITALICENE ISOMERE	0,12
50	19,04	ITALICENE ISOMERE	0,12
51	19,11	CEDRENE ISOMERE	0,06
52	19,24	FENCHOL	0,05
53	19,27	ISOCARYOPHYLLENE	0,09
54	19,41	alpha-trans-BERGAMOTENE	0,90
55	19,46	3,5-DIMETHYLOCTANE-4,6-DIONE	0,44
56	19,55	HYDRATE DE CAMPHENE	0,04
57	19,66	TERPINENE-4-OL	0,24
58	19,94	<b>beta-CARYOPHYLLENE</b>	<b>4,11</b>
59	20,03	6,9-GUAIADIENE	0,15
60	20,12	AROMADENDRENE	0,03
61	20,18	TIGLATE D'HEXYLE	0,02
62	20,29	COPACAMPHENE	0,02
63	20,48	SESQUITERPENE	0,06
64	20,70	beta-SANTALENE	0,03
65	20,78	GERMACRENE A	0,02
66	20,91	PREZIZA-7-ENE	0,04
67	21,03	trans-PINOCARVEOL	0,07
68	21,15	ALLO-AROMADENDRENE	0,12
69	21,27	E-beta-FARNESENE	0,18
70	21,33	SESQUITERPENE	0,04
71	21,41	CURCUMENE ISOMERE	0,11
72	21,56	SESQUITERPENE	0,10
73	21,66	p-METHOXYSTYRENE	0,02
74	21,74	alpha-HUMULENE	0,25
75	21,82	CURCUMENE ISOMERE	1,39
76		gamma-SELINENE	
77	21,85	CURCUMENE ISOMERE	0,25
78	21,91	4,5-di-epi-ARISTOLOCHENE	0,30
79		Z-beta-FARNESENE	
80	22,13	alpha-TERPINEOL	<b>10,61</b>
81		<b>gamma-CURCUMENE</b>	
82	22,30	COMPOSÉ Mw=222	0,06
83	22,39	FORMATE DE GERANYLE	0,05
84	22,57	ESTER ALIPHATIQUE	0,05
85	22,81	<b>ACETATE DE NERYLE</b>	<b>29,86</b>
86	22,86	EREMOPHILENE	0,22
87	23,09	<b>beta-SELINENE</b>	<b>6,15</b>
88	23,18	<b>alpha-SELINENE</b>	<b>3,30</b>
89	23,28	beta-CURCUMENE	0,46
90	23,41	ACETATE DE GERANYLE	0,32

**Tableau de résultats 3 – HE HELICHRYSUM ITALICUM BIO  
LOT N° 2200475**

Pics	TR(min)	Constituants	%
91	23,50	SESQUITERPENE	0,03
92	23,64	SESQUICINEOLE	0,02
93	23,68	E,E-alpha-FARNESENE	0,08
94	23,79	delta-CADINENE	0,78
95	23,93	gamma-CADINENE	0,31
96	24,08	<b>alpha-CURCUMENE</b>	<b>3,41</b>
97	24,18	PROPIONATE DE NERYLE	0,66
98	24,35	NEROL	0,34
99	24,46	CADINA-1,4-DIENE	0,10
100	24,67	alpha-AMORPHENE	0,06
101	24,78	COMPOSÉ Mw=222	0,02
102	24,94	SESQUITERPENE Mw=202	0,01
103	25,24	COMPOSÉ MENTHATRIENIQUE	0,03
104	25,60	CALAMENENE	0,07
105	25,79	COMPOSÉ Mw=220	0,07
106	25,88	ISOBUTYRATE DE NERYLE	0,07
107	25,95	COMPOSÉ Mw=220	0,01
108	26,33	2-METHYLBUTYRATE DE NERYLE	0,16
109	26,49	DEHYDROCURCUMENE	0,02
110	26,64	<b>ITALIDIONE I</b>	<b>6,87</b>
111		<b>ITALIDIONE II</b>	
112	26,86	CALACORENE ISOMERE	0,02
113	26,99	COMPOSÉ AROMATIQUE	0,02
114	27,56	alpha-CALACORENE	0,07
115	27,65	cis-JASMONE	0,01
116	27,75	OXYDE D'HUMULENE	0,01
117	27,80	SESQUITERPENOL	0,02
118	27,92	COMPOSÉ AROMATIQUE	0,01
119	28,04	ITALIDIONE ISOMERE	0,18
120	28,50	ITALIDIONE III	1,12
121	28,57	VALERATE DE NERYLE	0,05
122	28,95	OXYDE D'ISOCARYOPHYLLENE	0,12
123	29,21	OXYDE DE CARYOPHYLLENE	0,34
124	29,31	METHYLVALERATE DE NERYLE	0,02
125	29,40	COMPOSÉ AROMATIQUE	0,02
126	29,52	DIONE ALIPHATIQUE	0,01
127	29,72	SESQUITERPENOL	0,01
128	29,76	NEROLIDOL	0,12
129	29,82	LEDOL	0,01
130	29,93	COMPOSÉ AROMATIQUE Mw=200	0,02
131	30,16	CAPROATE DE NERYLE	0,14
132	30,42	CARYOPHYLLENOL	0,03
133	30,49	SESQUITERPENOL	0,02
134	30,69	COMPOSÉ Mw=200	0,01
134	30,76	CUBENOL	0,04

**Tableau de résultats 4 – HE HELICHRYSUM ITALICUM BIO  
LOT N° 2200475**

Pics	TR(min)	Constituants	%
136	30,80	SESQUITERPENOL	0,06
137	30,87	TIGLATE DE GERANYLE	0,02
138	31,07	GUAJOL	0,09
139	31,17	COMPOSÉ Mw=235	0,12
140	31,36	METHYLVALERATE DE 2-PHENYLETHYLE	0,10
141	31,43	DIONE ALIPHATIQUE	0,02
142	31,55	10-epi-gamma-EUDESOL	0,03
143	31,62	COMPOSÉ AROMATIQUE	0,03
144	31,67	ESTER TERPENIQUE	0,02
145	31,76	TRIMETHYL-PENTADECANONE	0,03
146	31,90	EUDESMA-5-EN-11-alpha-OL	0,25
147	32,20	SESQUITERPENOL	0,02
148	32,24	EUDESOL ISOMERE	0,13
149	32,35	beta-BISABOLOL	0,19
105	32,42	COMPOSÉ Mw=250	0,05
150	32,63	COMPOSÉ Mw=152	0,02
151	32,69	7-epi-beta-EUDESOL	0,07
152	32,80	gamma-EUDESOL	0,09
153	32,85	T-CADINOL	0,02
154	33,07	5-epi-7-epi-alpha-EUDESOL	0,24
155	33,14	alpha-MUUROLOL	0,03
156	33,36	SESQUITERPENOL	0,06
157	33,46	BULNESOL	0,04
158	33,60	Epi-alpha-BISABOLOL	0,07
159	33,63	alpha-BISABOLOL	0,05
160	33,92	alpha-EUDESOL	0,05
161	34,05	alpha-CADINOL	0,03
162	34,13	beta-EUDESOL	0,07
163	34,37	DIONE ALIPHATIQUE	0,02
164	34,44	ACETATE DE FARNESYLE	0,03
165	34,56	EUDESMA-7(11)-EN-4-OL	0,22
166	34,80	DIONE ALIPHATIQUE	0,01
167	34,92	DIONE ALIPHATIQUE	0,03
168	35,23	cis-alpha-BISABOLOL	0,02
169	35,28	BERGAMOTOL ISOMERE	0,03
170	35,39	CARYOPHYLLA-2,6-DIEN-5-alpha-OL	0,04
171	35,68	COMPOSÉ AROMATIQUE Mw=220	0,03
172	36,08	COMPOSÉ AROMATIQUE	0,03
173	36,29	COMPOSÉ Mw=220	0,01
174	36,65	DIONE ALIPHATIQUE	0,08
175	36,83	COMPOSÉ AROMATIQUE	0,05
176	36,92	COMPOSÉ AROMATIQUE	0,02
177	37,10	COMPOSÉ AROMATIQUE	0,01
178	30,69	COMPOSÉ Mw=200	0,01
179	38,08	COMPOSÉ AROMATIQUE	0,03

**Tableau de résultats 5 – HE HELICHRYSUM ITALICUM BIO  
LOT N° 2200475**

<b>Pics</b>	<b>TR(min)</b>	<b>Constituants</b>	<b>%</b>
180	38,52	COMPOSÉ AROMATIQUE	0,03
181	38,63	DIONE ALIPHATIQUE	0,04
182	38,72	COMPOSÉ AROMATIQUE	0,03
183	41,27	DIONE ALIPHATIQUE	0,07
184	41,30	DIONE ALIPHATIQUE	0,05
185	42,57	DIONE ALIPHATIQUE	0,16
186	42,60	DIONE ALIPHATIQUE	0,16
187	42,66	DIONE ALIPHATIQUE	0,06
188	42,91	XANTHORRHIZOL	0,09
189	48,69	COMPOSÉ TERPENIQUE	0,02
190	48,89	COMPOSÉ TERPENIQUE	0,03
191	53,21	SQUALENE	0,14
192		<b>TOTAL</b>	<b>99,82</b>