



Nature du produit : HUILE ESSENTIELLE BIOLOGIQUE
Nom botanique : *Mentha x piperita L.*
Nom commun : MENTHE POIVREE BIO
Numéro de lot : **2100124**
Origine : INDE
Date de production : AOUT 2021

CARACTERISTIQUES PHYSIQUES

HE MENTHE POIVREE INDE BIO LOT 2100124	
Densité à 20 °C	0,9010
Indice de réfraction à 20°C	1,4610
Pouvoir rotatoire à 20°C	- 21,30°

CHROMATOGRAPHIE PHASE GAZEUSE (selon la norme NF ISO 11024)

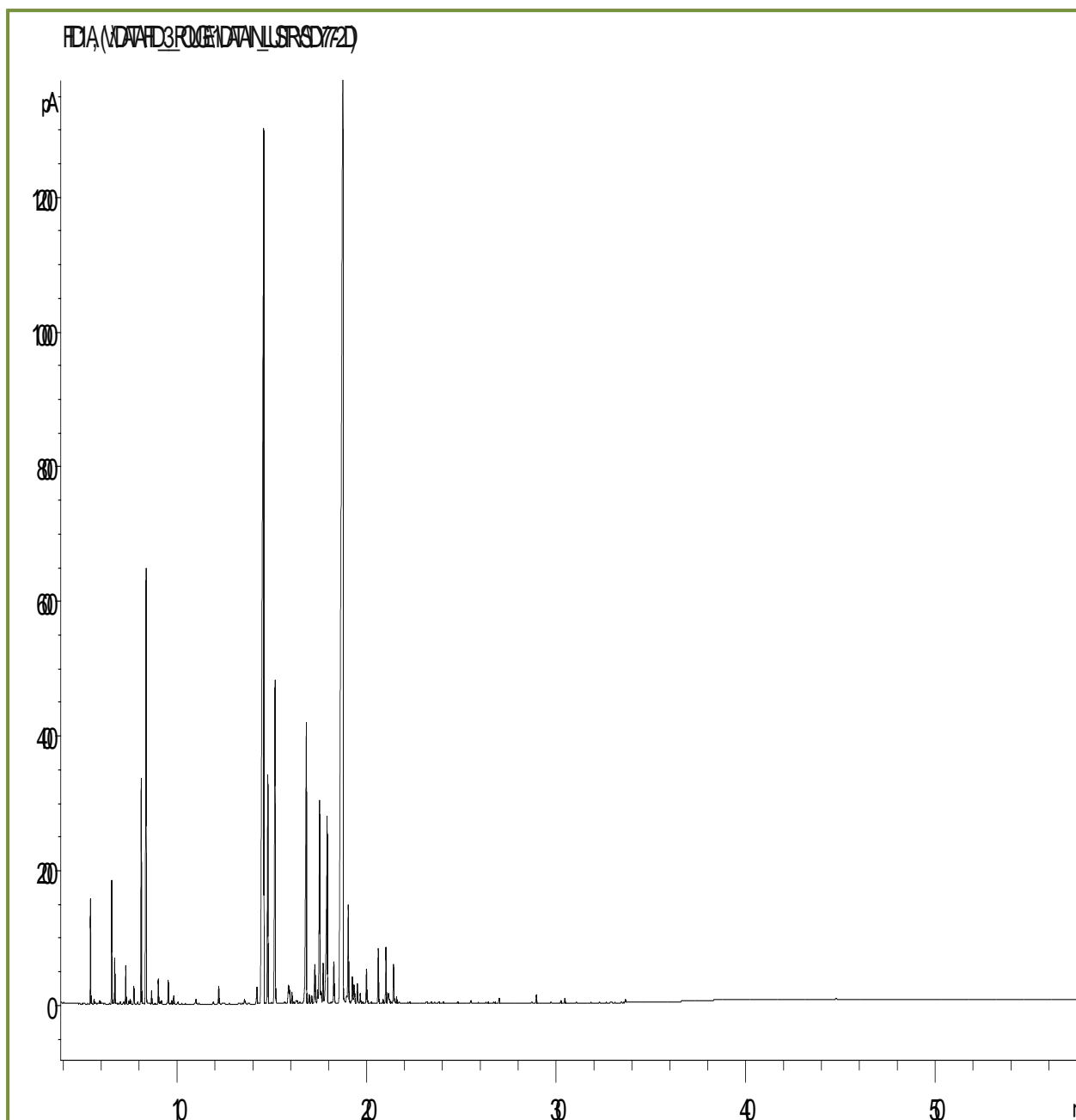
Conditions d'analyse chromatographique :

- GC/SM 7890/5975 AGILENT : Colonne : VF WAX polaire : 60 m × 0,25 mm × 0,5 µm
- GC/FID 5890 AGILENT : Colonne : INNOWAX polaire : 60 m × 0,25 mm × 0,5 µm
- Programmation de température : 6 min à 60°C – 2°C/min → 250°C – 10 min à 250°C
- Gaz vecteur : He 30 psi/FID ; 23 psi/MS
- Dilution de l'échantillon : 10 % dans l'Hexane
- Gamme de masse : 30 à 350
- Volume injecté : 1 µL

Les composés sont identifiés par une recherche combinée des temps de rétention (notre propre bibliothèque) et des spectres de masse (bibliothèque NKS, 75 000 spectres),

Les % sont calculés à partir des surfaces de pics données par le GC/FID, sans l'utilisation de facteur de correction,

Profil chromatographique (GC/FID) – LOT 2100124



**Tableau de résultats 1 – HE MENTHE POIVREE INDE BIO
LOT N° 2100124**

Pics	TR(min)	Constituants	%
1	5,43	alpha-PINENE	0,82
2	5,47	alpha-THUYENE	0,05
3	5,61	p-MENTHANE	0,04
4	5,66	2,5-DIETHYL-TETRAHYDRO-FURANE	0,02
5	5,91	p-MENTH-3-ENE	0,03
6	5,97	CAMPHENE	0,02
7	6,55	beta-PINENE	1,09
8	6,70	SABINENE	0,40
9	7,00	p-MENTH-2-ENE	0,02
10	7,18	delta3-CARENE	0,03
11	7,29	beta-MYRCENE	0,34
12	7,46	alpha-PHELLANDRENE	0,03
13	7,53	psi-LIMONENE	0,05
14	7,71	alpha-TERPINENE	0,17
15	7,91	2,3-DEHYDRO-1,8-CINEOLE	0,02
16	8,10	LIMONENE	2,37
17	8,36	1,8-CINEOLE	5,07
18	8,46	1,3,8-p-MENTHATRIENE	0,01
19	8,65	cis-beta-OCIMENE	0,12
20	9,00	gamma-TERPINENE	0,26
21	9,03	MENTHATRIENE ISOMERE	0,02
22	9,10	trans-beta-OCIMENE	0,02
23	9,17	3-OCTANONE	0,03
24	9,53	p-CYMENE	0,24
25	9,71	2-METHYLBUTYRATE DE 2-METHYLBUTYLE	0,03
26	9,82	TERPINOLENE	0,09
27	10,04	ISOVALERATE D'AMYLE	0,03
28	11,00	3-METHYL-CYCLOHEXANONE	0,06
29	11,91	ALLO-OCIMENE	0,03
30	12,20	3-OCTANOL	0,21
31	12,39	COMPOSÉ Mw=152	0,01
32	13,28	cis-OXYDE DE LINALOL	0,02
33	13,57	1-OCTEN-3-OL	0,05
34	13,59	COMPOSÉ AROMATIQUE Mw=132	0,02
35	14,22	trans-THUYANOL	0,24
36	14,59	MENTHONE	25,25
37	14,80	MENTHOFURANE	2,76
38	14,99	BICYCLOELEMENE	0,03
39	15,18	ISOMENTHONE	4,95
40	15,46	COMPOSÉ Mw=152	0,02
41	15,66	COMPOSÉ CÉTONIQUE Mw=152	0,03
42	15,72	alpha-BOURBONENE	0,02
43	15,89	beta-BOURBONENE	0,33
44	15,95	ACETATE DE NEOMENTHYLE	0,18
45	16,07	LINALOL	0,13

**Tableau de résultats 2 – HE MENTHE POIVREE INDE BIO
LOT N° 2100124**

Pics	TR(min)	Constituants	%
46	16,15	alpha-cis-BERGAMOTENE	0,04
47	16,30	1-OCTANOL	0,08
48	16,34	COMPOSÉ Mw=152	0,04
49	16,46	cis-THUYANOL	0,02
50	16,50	p-MENTHANE-4-OL	0,03
51	16,69	DIHYDROTERPINEOL	0,04
52	16,83	ACETATE DE MENTHYLE	4,99
53	16,98	ISOPULEGOL	0,12
54	17,11	cis-ISOPULEGONE	0,11
55	17,28	epsilon-CADINENE	0,69
56		ACETATE DE BORNYLE	
57	17,42	trans-ISOPULEGONE	0,18
58	17,53	NEOMENTHOL	3,24
59	17,62	beta-CUBEBENE	0,19
60	17,72	TERPINENE-4-OL	0,51
61	17,93	beta-CARYOPHYLLENE	3,64
62	18,06	AROMADENDRENE	0,02
63	18,19	cis-p-MENTH-2-EN-1-OL	0,03
64	18,28	NEOISOMENTHOL	0,63
65	18,75	MENTHOL	33,03
66	18,94	SESQUITERPENE	0,12
67	19,03	PULEGONE	1,45
68	19,24	ISOMENTHOL	0,37
69		E-beta-FARNESENE	
70	19,32	delta-TERPINEOL	0,23
71	19,36	LAVANDULOL	0,11
72	19,50	CALARENE	0,26
73	19,66	ESTER ALIPHATIQUE	0,15
74	19,79	SESQUITERPENE	0,04
75	19,99	alpha-TERPINEOL	0,44
76	20,07	SABINOL ISOMERE	0,04
77	20,23	BORNEOL	0,02
78	20,25	VALENCENE	0,02
79	20,61	GERMACRENE D	0,72
80	20,76	SESQUITERPENE	0,01
81	20,86	MUUROLENE ISOMERE	0,07
82	21,01	PIPERITONE	0,72
83	21,15	CARVONE	0,21
84	21,20	BICYCLOGERMACRENE	0,08
85	21,31	cis-DIHYDROCARVEOL	0,02
86	21,42	1-DECANOL	0,51
87	21,49	CITRONELLOL	0,02
88	21,57	delta-CADINENE	0,08
89	21,71	gamma-CADINENE	0,03
90	22,17	SESQUITERPENE	0,02

**Tableau de résultats 3 – HE MENTHE POIVREE INDE BIO
LOT N° 2100124**

Pics	TR(min)	Constituants	%
91	22,28	MYRTENOL	0,04
92	22,50	MENTHADIENOL ISOMERE	0,02
93	23,14	trans-CARVEOL	0,03
94	23,19	COMPOSÉ Mw=152	0,03
95	23,41	GERANIOL	0,04
96	23,57	E-GERANYL ACETONE	0,03
97	23,73	ACETATE DE PERILLYLE	0,01
98	23,81	COMPOSÉ Mw=152	0,05
99	24,04	ESTER TERPENIQUE	0,04
100	24,80	ALCOOL PHENYLETHYLIQUE	0,03
101	25,49	PIPERITENONE	0,04
102	25,55	p-MENTH-1-EN-9-OL	0,01
103	25,88	cis-JASMONE	0,02
104	25,93	COMPOSÉ AROMATIQUE	0,01
105	26,29	COMPOSÉ AROMATIQUE	0,02
106	26,41	COMPOSÉ AROMATIQUE	0,02
107	26,59	SESQUITERPENOL	0,02
108	26,70	OXYDE DE CARYOPHYLLENE	0,02
109	26,78	LIMONENE-10-OL	0,02
110	26,99	EPOXYDE SESQUITERPENIQUE	0,08
111	27,09	COMPOSÉ AROMATIQUE	0,01
112	28,69	cis-1,2-DIHYDROXY-p-MENTH-2-ENE	0,01
113	28,95	VIRIDIFLOROL	0,11
114	29,71	SPATHULENOL	0,02
115	30,24	EUGENOL	0,03
116	30,45	THYMOL	0,06
117	31,06	CARVACROL	0,02
118	32,27	trans-LIMONENE-1,2-DIOL	0,01
119	33,65	MINT LACTONE	0,04
120	44,75	COMPOSÉ AROMATIQUE	0,01
		TOTAL	99,93