

# 株式会社ベーター・プラス 製品紹介



# 圧迫ケア製品 一覧

	20mmHg未満	20~30mmHg	30~39mmHg	40mmHg以上
上肢	 <p>包帯と着衣のハイブリッド型製品 <b>ソフィットK™</b></p>	 <p>医療用弾性スリーブ <b>リンパディーバス</b> スタイリッシュ lymphedivas <small>medically correct fashion for lymphedema</small></p>		
上下肢	 <p>ハイブリッド型 弾性チューブ包帯 <b>Kチューブ™</b></p>	<p>ドイツ製弾性着衣の 最高品質</p>  <p><b>Juzo</b></p>		
下肢	 <p>タオル地 ハイソックス <b>ソフィットVE</b> 脚用 お肌にやさしくフィット</p> <ul style="list-style-type: none"> <li>• 用途に応じて選べる「サポート」「ストロング」の2ラインナップ</li> <li>• 快適で観察しやすいオープントゥ</li> </ul>	<p>サポート ↔ ストロング</p>  <p><b>VIM Style</b></p>	 <p><b>Cool lala</b> クールララ</p>	



# 1. 会社概要

## 2. 製品概要

## 3. 既製品ラインナップ

## 4. オーダーメイド



## 社名の由来

**Juzo** = **Julius Zorn**

ジュリアス・ゾーン

## コンセプト

「Freedom in Motion」

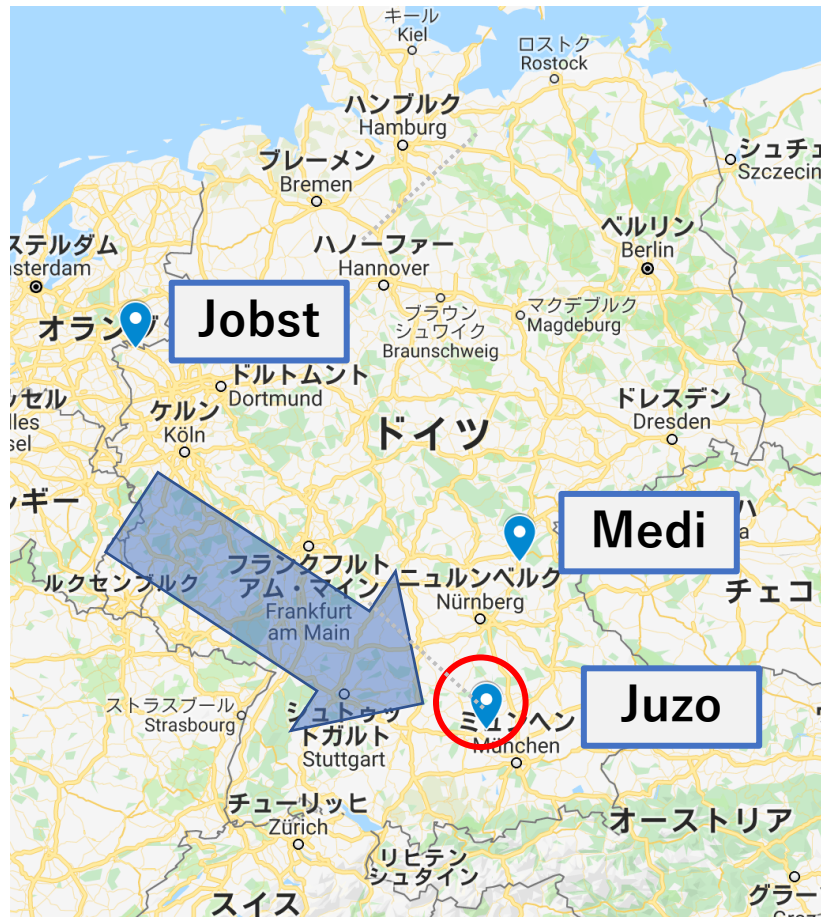
動きに自由を





所在地：アイヒャツハ市

創業：1912年



(参考) Juzo、Jobst、Medi

本社と海外の授業員数：1000名以上  
60ヶ国でJuzo製品を販売

工場面積：6,500 qm

編み機の台数：150台

一日の生産量：7,500枚／日



ドイツ本社の工場・物流センター



1. 会社概要
- 2. 製品概要**
3. 既製品ラインナップ
4. オーダーメイド



静脈疾患ケア



リンパ浮腫ケア



瘢痕ケア



整形外科的治療後ケア

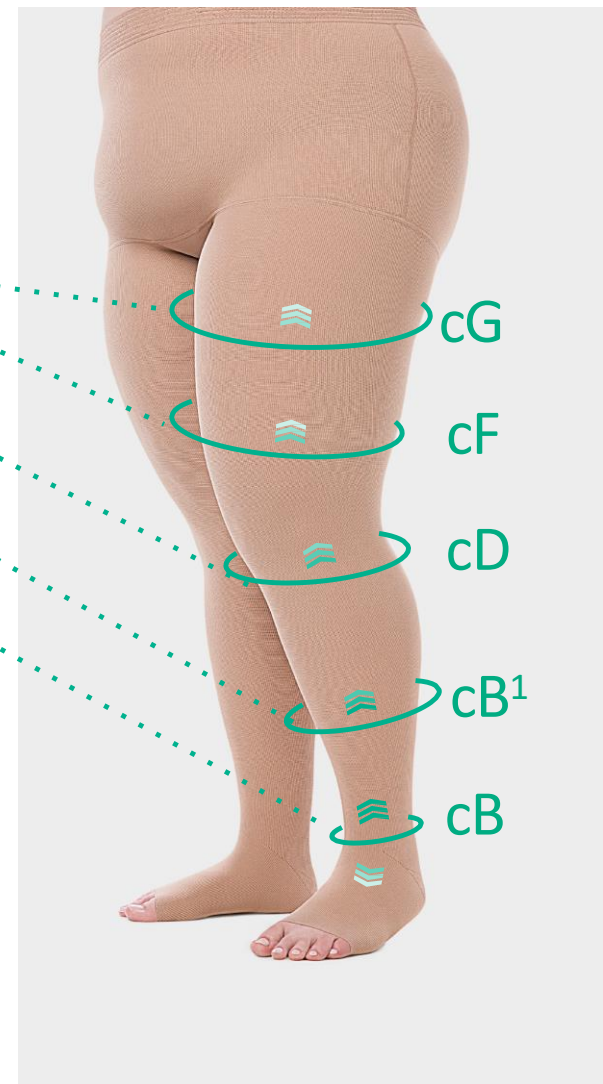




CCL 1	CCL 2	CCL 3	CCL 4
18-21mmHg	23-32mmHg	34-46mmHg	≥ 49mmHg
20 - 60 %	20 - 50 %	20 - 40 %	
50 - 80 %		50 - 70 %	
70 - 100 %			
100 %			

Lebensfreude in Bewegung · Freedom in Motion

- 段階的圧勾配(漸減圧)
- 足首の圧が最も強い





## 丸編み（シームレス）

- 円形の針シリンダーで製造
- シリンダーの針の数で  
ストッキングの形状が決まる
- 網目の数が決まっているが、  
網目の大きさは調整可能
- 高伸縮性の製品



既製品40,000種以上のバリエーションを製造





## 平編み（シームあり）



- 横に編む
- 体形に沿って編むことができる
- 網目の数は増減できる
- 低伸縮性の製品。  
静脈やリンパ管に対しより硬い壁になる

250,000種以上のバリエーションを製造



1. 会社概要
2. 製品概要
- 3. 既製品ラインナップ**
4. オーダーメイド



製品名	編み方	生地の厚み
Juzo ダイナミック	丸編み	やや厚手
Juzo ダイナミックコットン	丸編み	やや厚手
Juzo ソフト	丸編み	薄手
Juzo ムーブ	丸編み	やや厚手
Juzo インスピレーション	丸編み	超薄手
Juzo シームレス	縫い目のない平編み	薄手
Juzo エキスパート エキスパートコットン	平編み	厚手





## 1 ダイナミック（丸編み）

- ・耐久性が高く運動療法にも効果的
- ・オールラウンドに活用



## 2 ダイナミックコットン（丸編み）

- ・コットン配合で通気性よい
- ・コットン35%～40%配合  
（肌に触れる面は100%コットン）



## 3 ソフト（丸編み）

- ・マイクロファイバー使用
- ・生地がやわらかく、装着しやすい。
- ・肌触り、通気性がよい



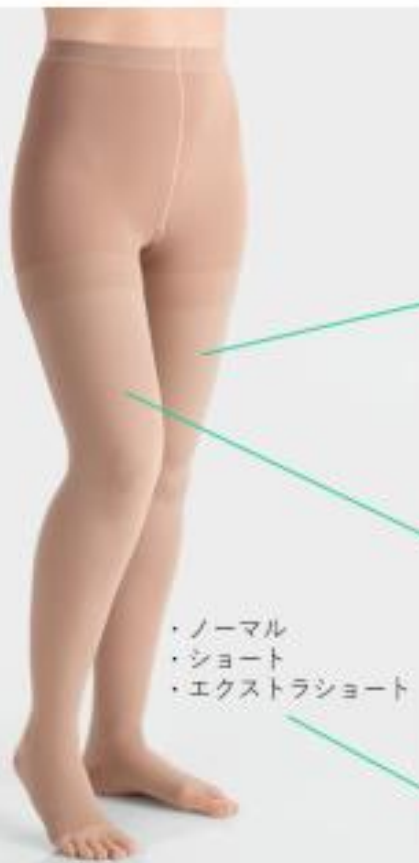
## 4 シームレス（平編み）

- ・平編みだがシームレス（縫い目がない）
- ・生地がやわらかく、肌触りがよい
- ・フィット感が格別





丸編み



- ・ノーマル
- ・ショート
- ・エクストラショート

製品名：ダイナミック

動きやすい

耐久性が高いつくりでかつ、動きやすい！

大腿部のサイズの幅が広め

周径値が小さい方でも大きい方でも必要な圧がきちんとかかってフィット！

丈のサイズは3つ

様々な脚の長さの方にご使用いただけます！



シングル  
ボーダー

1重縫いにより、食い込みにくい仕上がり！

フラット

縫い目の段差がなく  
皮膚への負担を軽減！

広め

締め付け感を軽減！

※つま先なし先端部分の縫い目シングルボーダーはインスピレーションを除く全てで対応



## 上肢製品の特徴

丸編み



製品名：ダイナミック

動きやすい

耐久性が高いつくりでかつ、動きやすい！

シングル  
ボーダー

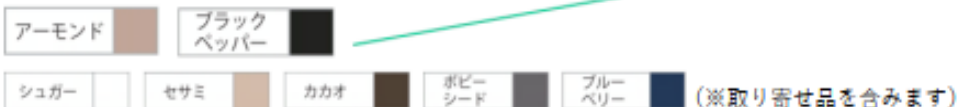
1重縫いにより、食い込みにくい仕上がりに！

フラット

縫い目の段差がなく、皮膚への負担を軽減！

多彩な  
カラー

ベージュの他にも多彩なカラーを展開！







# ソフトスリーブの特徴

丸編み



製品名：ソフト

やわらかい  
生地

マイクロファイバーを使用  
やわらかく快適な着用感！

高い通気性

通気性のよい薄手でありなが  
ら圧を適切にかけること  
ができます！

多彩な  
カラー

ベージュの他にも多彩な  
カラーを展開！

- |       |              |     |            |            |               |
|-------|--------------|-----|------------|------------|---------------|
| アーモンド | ブラック<br>ペッパー |     |            |            |               |
| シュガー  | セサミ          | カカオ | ゴビー<br>シード | ブルー<br>ベリー | (※取り寄せ品を含みます) |



指先

指上端が絞れており、めくれにくい仕上がりでストレスフリー！

縦ライン

形態を安定させ、着心地がよい！

シームレス

縫い目がなく高いフィット感！

※ボーダーは減圧加工



## 革新的な特許取得 製法による編み方

- ・着脱がより簡単に

## 高いショート ストレッチ素材

- ・ずり落ちを最小限に

## 足関節まわりの 優れた機能的ゾーン

- ・食い込みにくい、  
足部の着脱がより楽に



## 運動時の高い圧力

- ・効果的な圧迫療法

## 高密度マイクロファイバー

- ・快適な着用感、  
皮膚を良好な状態に保つ

## かかとのゆったり構造

- ・着用しやすくかかるとに  
フィットしやすい

## 足先部分の特別な構造

- ・形態安定加工により  
足先部分がめくれにくい



# インスピレーション

- 特に上質なニット
- ファッションナブルでエレガント
- 高い着用感と完璧なフィット感

 ブルーベリー  ポピーシード



※ ストッキングタイプ（シリコン付き）もあります。







## ①通常のベルト



ベルトとストッキングが一体となっておりズレを防止！



## ②ペアベルト（オプション）



圧迫クラスの異なるストッキングを左右組合せて使用できます！





- ・ 腹部加圧帯状タイプのボディーパーツ付き
- ・ ボディーパーツ部位は **Class 1** と **Class 2** を選択可能
- ・ ウェスト周径を調整できるカスタムボディーパーツ（オプション）も選択可能
- ・ ボディ部は平編み生地



- 従来のシリコンすべり止めより  
さらに低刺激なマイクロシリコンを使用
- デリケートな肌でも使用できる

※取り寄せ品（オーダー含む）の納期は約1か月です。

対象となる既製品はカタログ10ページの  
製品一覧にてご確認ください。



## 製品一覧 (ダイナミックのみ切り取り)

製品	タイプ	圧迫クラス			すべり止め		つま先 つま先あり	カラー	
		圧1	圧2	圧3	マイクロシリコン	マイクロシリコンワイド版		通常品	取り寄せ品
ダイナミック	ハイソックス	○	○	取	取	—	取	A	B、SU、SE、CA、PS、BB
	ストッキング	○	○	○	取	取	○	A,B	SU、SE、CA、PS、BB
	ベルト付き片脚ストッキング	○	○	○	—	—	取	A	B、SU、SE、CA、PS、BB
	パンティストッキング	○	○	○	—	—	○	A,B	SU、SE、CA、PS、BB
	スリーブ	○	○	—	取	—	—	A,B	SU、SE、CA、PS、BB



# その他の既製品ラインナップ (ご紹介する順番)

カタログはこちらから



医療用弾性スリーブ  
**リンパディーバス** lymphedibus  
スタイリッシュ

着けやすく、優しい着用感のおしゃれな医療用弾性スリーブ。

毎日を活き活きと

Batel Plus Corporation  
株式会社 ベーテル・プラス

①

総合カタログ 2021

**VIM Style**  
ビムスタイル

弾性ソックス

毎日を活き活きと

Batel Plus Corporation  
株式会社 ベーテル・プラス

②

1 Comfortable  
弾性着衣機能繊維を使用  
身体が涼しく感じられます  
暑い夏でも快適に過ごしたい

スツクリ涼しい

**Cool lala** Color Variation  
カラバリ

2  
シック・カウズ・アパ・ハイパー  
組み合わせたことで  
お肌を涼めます

オシャレに

Batel Plus Corporation  
株式会社 ベーテル・プラス

③

弾性着衣機能繊維グローブ  
**BP ビタグローブ**

弾性着衣機能繊維グローブ  
● 日本製の伸縮性が高い  
● 伸縮性の高い伸縮性繊維  
● 弾性着衣機能繊維  
● 伸縮性が高い  
● 伸縮性が高い  
● 伸縮性が高い

弾性着衣機能繊維シート  
**BP グリップシート**

弾性着衣機能繊維シートです。

品名	BP グリップシート(大)	BP グリップシート(小)
品番	0001	0002
サイズ	200×300mm	200×200mm
価格	4,800円(税別)	4,000円(税別)
納期	1,000円	2,000円

使用方法

- 1 グリップシートを伸縮させてお肌に着け、伸縮性を活かしてお肌を保護します。
- 2 伸縮性を活かしてお肌を保護します。
- 3 お肌を保護しながら、お肌を涼しく保ちます。

Batel Plus Corporation  
株式会社 ベーテル・プラス

④

ハイブリッド型  
弾性チューブ包帯  
**Kチューブ**  
やさしくフィット

優れた高機能性

抗菌使用により、黄色ブドウ球菌・MRSA・緑膿菌・大腸菌等への抗菌効果あり

Batel Plus Corporation  
株式会社 ベーテル・プラス

⑤

包帯と着衣のハイブリッド型製品  
**ソフィットK** Soft K 脚用

就寝時や  
スキントラブル予防に...

お肌にやさしくフィット

優れた高機能性

Batel Plus Corporation  
株式会社 ベーテル・プラス

⑥

タオル地 ハイソックス  
**ソフィットVE** Soft VE 脚用

お肌にやさしくフィット

用途に応じて選べる  
「サポート」「ストロング」の2ラインナップ

快適で観察しやすいオープントップ

Batel Plus Corporation  
株式会社 ベーテル・プラス

⑦

ベーテル スキンケア シリーズ

**ベーテル<sup>®</sup>F**  
Batel<sup>®</sup>  
保湿化粧水

ベーテル<sup>®</sup> Batel<sup>®</sup>  
保湿ウォーター (全身用保湿水)  
Moisturizing Toner

ベーテル<sup>®</sup> Batel<sup>®</sup>  
保湿ローション  
Moisturizing Lotion

Batel Plus Corporation  
株式会社 ベーテル・プラス

⑧

抗菌防臭  
BP 抗菌5本指 トゥキャップ  
**Toe Cap**

お肌にやさしくフィットする

1足  
100%  
SoftFree

Batel Plus Corporation  
株式会社 ベーテル・プラス

⑨

お肌を優しく守る  
**ダーマカバー**  
やさしくフィット

外部刺激からお肌を保護し、  
皮膚のトラブルを防ぎます。

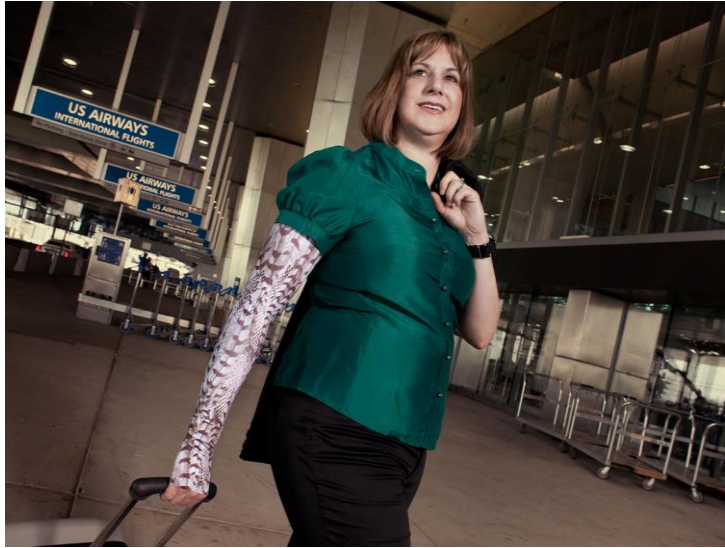
ソフトな肌ざわり

季節問わず活用可能

抗菌効果あり

Batel Plus Corporation  
株式会社 ベーテル・プラス

⑩



## “リンパディーバス・スタイリッシュ”

上肢の静脈血、リンパ液のうっ滞を  
軽減又は予防する医療用弾性スリーブ

医療用弾性スリーブ

圧迫圧：20-30mmHg

圧迫圧：30-40mmHg

療養費申請可能





高吸湿性



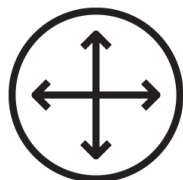
高通気性  
ファインニット



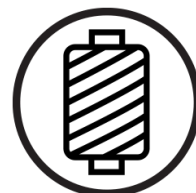
100%シームレス  
の構造



軽量で絹のように  
滑らか



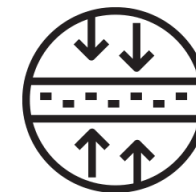
4方向ストレッチ



ナイロン+  
ライクラニット



段階圧迫



正確な圧迫

最大のメリット

高いファッション性 100種を超えるカラー展開



全ての柄はWEBで  
ご覧いただけます！





## おしゃれで機能的。毎日の普段使いに最適な弾性ソックス

**コットン  
スタイル**

プレミアムコットン  
ナイロン、  
スパンデックス

コットンの  
肌当たりよさ

**コンフォート  
スタイル**

moisチャーウィックPE  
ナイロン、  
スパンデックス

吸湿速乾性、軽快



圧迫力	サイズ	注文コード
15-20mmHg	S	V15CTB0
	M	V15CTB1
	L	V15CTB2
20-30mmHg	S	V20CTB0
	M	V20CTB1
	L	V20CTB2



圧迫力	サイズ	注文コード
15-20mmHg	S	V15CTWH0
	M	V15CTWH1
	L	V15CTWH2
20-30mmHg	S	V20CTWH0
	M	V20CTWH1
	L	V20CTWH2



圧迫力	サイズ	注文コード
15-20mmHg	S	V15CTDLN0
	M	V15CTDLN1
	L	V15CTDLN2
20-30mmHg	S	V20CTDLN0
	M	V20CTDLN1
	L	V20CTDLN2



圧迫力	サイズ	注文コード
15-20mmHg	S	V15CTDLG0
	M	V15CTDLG1
	L	V15CTDLG2
20-30mmHg	S	V20CTDLG0
	M	V20CTDLG1
	L	V20CTDLG2



圧迫力	サイズ	注文コード
15-20mmHg	S	V15CFB0
	M	V15CFB1
	L	V15CFB2
20-30mmHg	S	V20CFB0
	M	V20CFB1
	L	V20CFB2



圧迫力	サイズ	注文コード
15-20mmHg	S	V15CFN0
	M	V15CFN1
	L	V15CFN2

**医療用弾性ストッキング**  
 圧迫圧：15-20mmHg  
 圧迫圧：20-30mmHg

療養費申請可能

*Be Stylish, Be happy!*

夏でも使いやすい 弾性ストッキング

Cool lala  
クール ララ

カタログはこちらから



1  
Comfortable  
吸湿性・放湿性に優れた繊維を使用  
脚全体が涼しさに包まれます  
縫い目が外側で肌に優しい

スッキリ涼しい

Cool lala  
むれにくい!!  
夏でも使いやすい弾性ストッキング クール ララ

2  
Color Variation  
カラバリ  
シック・カジュアル・ハッピー  
好みや気分にあわせて  
色が選べます

オシャレに

●用途: 下肢リンパ浮腫の圧迫療法  
下肢静脈瘤の圧迫療法  
下肢静脈血栓症後の圧迫療法  
むくみ予防

Batel Plus Corporation  
株式会社 ベーテル・プラス

## クールララ

医療用弾性ストッキング  
圧迫圧: 20-30mmHg

療養費申請可能

- 1 吸放湿性、接触冷感性  
★素材「キュプラ」を使用
- 2 むれにくく
- 3 夏にも使いやすい  
ポーチ付き





# 弾性着衣補助製品

## BPピタグローブ



### 製品の特徴

- ・日本人の手でピタっとフィットするゴム手袋
- ・細やかな指先に動きを実現
- ・弾性着衣の着脱を日常的にサポート
- ・手背は通期性の良いメッシュ素材
- ・ゴム製品特有のにおい対策（防臭加工）

## BPグリップシート



### 製品の特徴

- ・弾性着衣の着脱補助に使用
- ・グローブ使用併用でより効果的

使用方法動画

<https://youtu.be/T8TrlLr9PUg>





# Kチューブ

## ハイブリッド型 弾性チューブ包帯 Kチューブ™

1号	: 1m
2・3・4号	: 1m
2・3号ロング	: 1.2m
5・6・7号	: 1m

圧迫圧：約10mmHg前後  
療養費申請可：弾性包帯

上肢使用イメージ  
(手部に浮腫がない場合)



下肢使用イメージ





# Kチューブ — 特徴

---

- 抗菌防臭機能 → 衛生状態の維持
- 吸水速乾（蒸れにくい） → 過剰な湿潤環境の回避
- ラテックスフリー → 接触性皮膚炎の回避
- 肌あたりがやさしい → 不快感の減少



# Kチューブ — 用途

## 軽圧迫

- 就寝時の軽圧迫・圧迫治療の補助
- 弾性着衣の装着が困難な方
- 静脈疾患予防・緩和ケア使用
- リンパ漏時の軽圧迫

## 保護等

- スキン-ケアの予防
- 外部刺激からのお肌の保護
- アトピーの皮膚保護
- ガーゼ等の固定

## (資料) 浮腫・圧迫ケア情報集vol.1

### 弾性チューブ包帯による圧迫ケア ～リンパ浮腫 編～

#### はじめに

浮腫の改善に難渋する症例には、弾性素材を使用した圧迫療法が有効です。とくに根治的な治療がないリンパ浮腫に対しては、患肢の圧迫が必要不可欠です。



医療法人  
リムズ徳島クリニック  
院長  
小川 佳宏  
YOSHIHIRO OGAWA



医療法人  
リムズ徳島クリニック  
看護師・リンパ浮腫療法士  
高西 裕子  
YUKO TAKANISHI

## (資料) 浮腫・圧迫ケア情報集vol.2

### リンパ浮腫外科治療における Kチューブ使用の有効性とスキンケアの重要性

#### はじめに

リンパ浮腫においては、乳癌や子宮・卵巣癌などを代表とする悪性腫瘍手術の際に行うリンパ節郭清の影響により、リンパ液の還流が悪くなり四肢にリンパ液が貯留したり、放射線照射や抗がん剤治療などにより、リンパ管やリンパ節の働きに障害を生じて機能低下を起こして発症する二次性リンパ浮腫がある。二次性リンパ浮腫がリンパ浮腫全体の約9割を占めており、生まれつき全身のリンパ液を処理できずに発症する一次性(原発性)



地方独立行政法人  
総合病院  
国保旭中央病院  
形成外科  
主任医員

林 明辰  
AKITATSU HAYASHI



地方独立行政法人  
総合病院  
国保旭中央病院  
スキンケア相談室  
看護師長

加瀬 昌子  
MASAKO KASE



地方独立行政法人  
総合病院  
国保旭中央病院  
診療技術局  
リハビリテーション科  
理学療法士 主任

山口 恵美子  
EMIKO YAMAGUCHI



# ソフィットK



## ハイブリッド型 ミトン付スリーブ状 弾性チューブ包帯

圧迫圧：約10mmHg前後  
療養費申請可：弾性包帯

- 1 肌にやさしく、  
スキントラブル起きにくい
- 2 着脱が容易
- 3 食い込みにくい

### <主な用途>

- ・弾性スリーブの装着が困難な方
- ・包帯法の下地に
- ・就寝時の軽圧迫に
- ・緩和ケア使用に





# ソフィットVE



- 1 タオル地、着脱が容易
- 2 肌にやさしい履き心地
- 3 上端の口ゴムが  
食い込みにくい仕様





# ソフイットVE — 用途

## サポート [5-10mmHg]

- ・ 皮膚の保護
- ・ 廃用性浮腫に
- ・ 強い弾性ストッキングの装着が困難なケース

## ストロング

医療用弾性ストッキング  
圧迫圧：20-30mmHg

療養費申請可能

- ・ 静脈瘤・下腿潰瘍

(資料) 浮腫・圧迫ケア情報集vol.3

外来通院における高齢者のうっ滞性下腿潰瘍治療の一例

はじめに

うっ滞性潰瘍のリスク因子として肥満や長時間坐位や立位、廃用などの生理的な要因やまた深部静脈血栓症や血栓後遺症、下肢静脈瘤による慢性静脈弁不全などがあげられる。

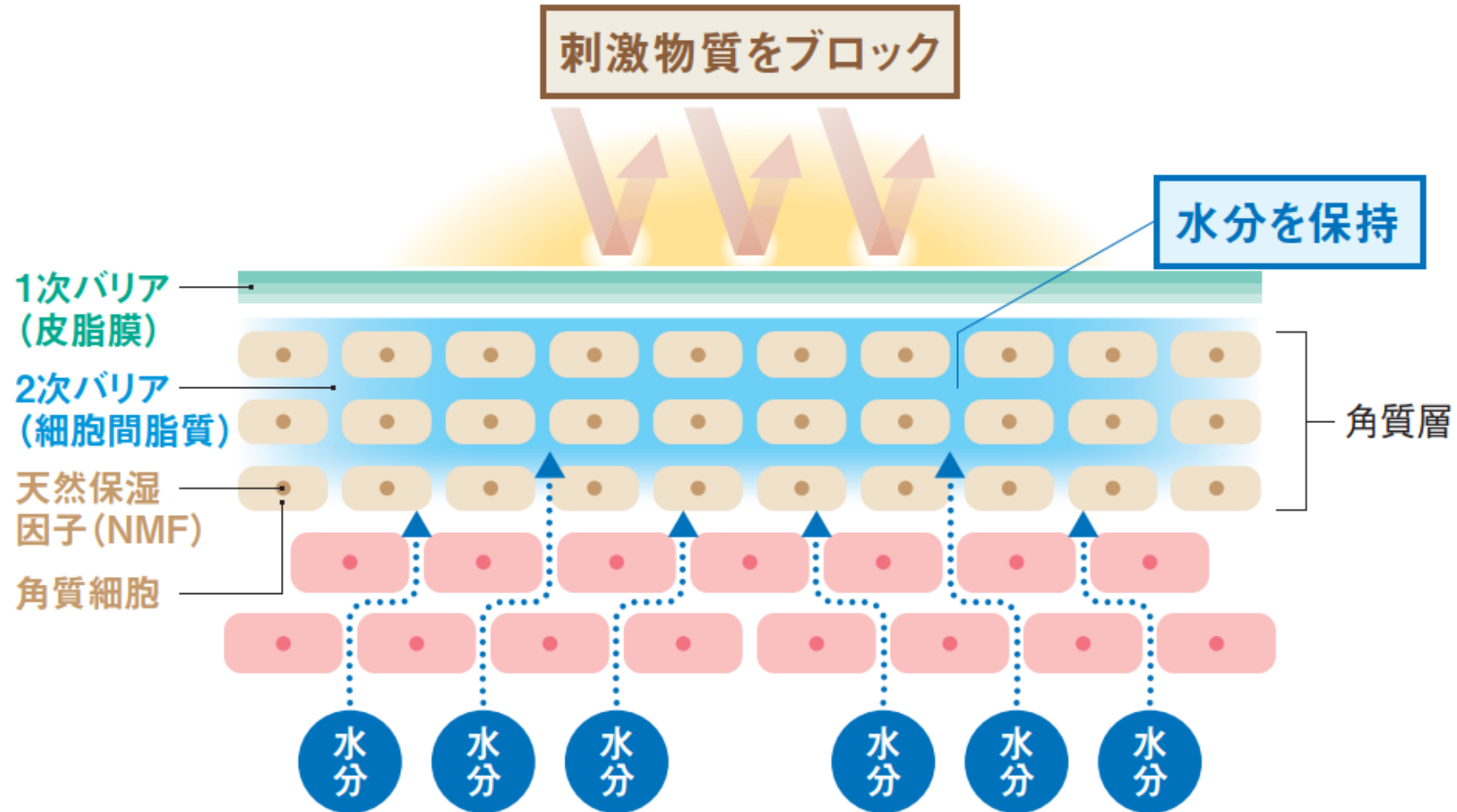
その治療で最も重要なのは、適切な圧迫療法であるが、外来通院治療を行う高齢者においては手指の筋力低下などが原因で圧迫療法が持続的に行えず、再発や難治例となる症例も認める。



琉球大学病院  
第二外科 病院助教  
上門 あきの  
AKINO UEJOU



# スキンケア



画像：(株)ベーテル・プラス 浮腫・圧迫ケア情報集 vol.2より抜粋





# 泡ベータールF 清拭・洗浄料



- ① 泡立て不要・ふき取りでOK
- ② 泡切れがよく・液だれしにくい
- ③ 低刺激で染みにくい



- 無香料
- 無着色
- 弱酸性
- 保湿成分セラミド配合

画像：(株)ベータール・プラス 浮腫・圧迫ケア情報集 vol.2より抜粋



# ベートル保湿ローション・保湿ウォーター

バリア機能のサポート  
セラミドAP

乾燥予防に  
スクワラン

みずみずしいお肌へ  
アルギニン



- ① 豊富な保湿成分を配合
- ② お肌へのやさしさを追求した保湿剤
- ③ 伸びが良く、べたつき少ない

ベートル保湿  
ウォーター  
便利なミスト  
スプレー  
タイプも！




画像：(株)ベートル・プラス 浮腫・圧迫ケア情報集 vol.2より抜粋



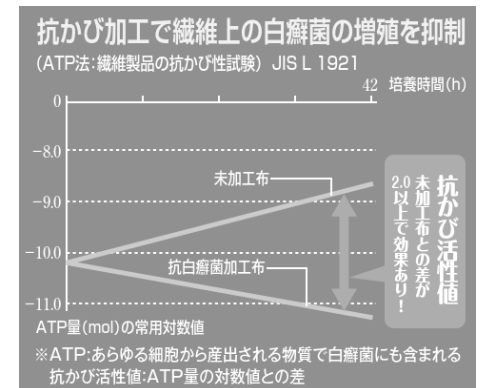
# BP抗菌 5本指トウキヤップ

## 《特徴》

- 優れた抗菌加工で足趾間の清潔維持
- 指包帯の下地、代用に
- コットン高配合で優れた肌当たり
- ストッキングの引っ掛かり防止に



お肌にやさしくフィット





# ダーマカバー



## お肌を優しく守り、フィット

### <主な用途>

- ・ スキン-テア予防
- ・ 外部刺激、大切な肌の保護
- ・ 日焼け止めアームカバー利用 (98.8%カット)

※単品での圧迫治療効果はありません

### <材質>

- ・ ナイロン
- ・ 弾性糸 (ポリウレタン)

### <特徴>

- ・ 肌の負担が軽減される縫製
- ・ フリーサイズ



1. 会社概要
2. 製品概要
3. 既製品ラインナップ
4. **オーダーメイド**





※国内未発売



※国内未発売

**丸編み－縫い目なし****上肢**

Juzo ダイナミック

(Juzo ダイナミック シルバー)

**下肢**

Juzo ダイナミック

(Juzo ダイナミック シルバー)

(Juzo ダイナミック コットン)

**平編み－縫い目あり****上肢&下肢**

Juzo エキスパート

Juzo エキスパート コットン

(Juzo エキスパート シルバー)

(Juzo エキスパート ストロング)

(Juzo エキスパート ストロングシルバー)

**下肢**

(Juzo エキスパート ストロングコットン)

**特徴**

- 編目が細かく、やわらかい平編み
- 伸縮性のあるフラットな縫い目
- 動きを制限しない
- お手入れが簡単かつ乾きやすい

**対象**

- 初めて平編みをお使いになる方にも
- 足趾用および手指用も対応可
- 幼児向け

**+コットン配合**

- 肌に触れる面は綿100%
- 柔らかく滑りやすい素材
- 敏感肌で天然素材を好まれる方に



製品	標準カラー								トレンドカラー 2020/21			ファッションカラー 2021			ディップダイ Collection		バティック Collection	
	Sugar	Sesame	Almond	Cinnamon	Cacao	Poppy seed	Blueberry	Black pepper	Blue Love	Violet Truth	Pink Soul	Proud Red	Noble Mint	Golden Yellow	Poppy seed	Blueberry	Batik-black	Batik-white
Juzoエキスパート <sup>1</sup>	●	●	●	●	●	●	●	●	●	●	●	●	●	●	●	●	●	●
Juzoエキスパートシルバー			●															
Juzoエキスパートコットン			●															

\* エキスパート (CCL1・2・3・4)

\* アーモンドカラーのみ

Juzoエキスパート(CCL4)

Juzoエキスパートシルバー

Juzoエキスパートコットン

\* ディップダイ コレクション

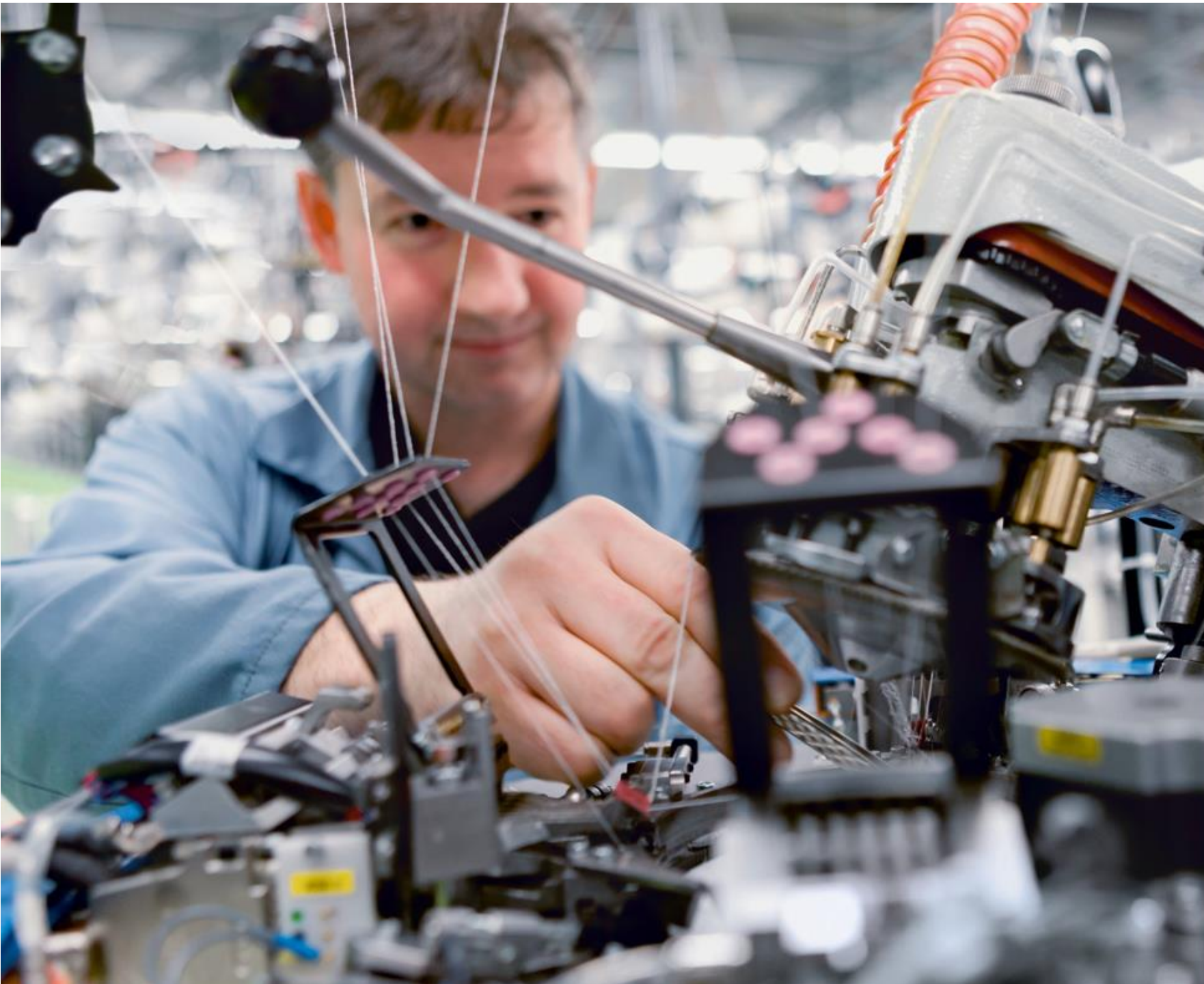
JuzoエキスパートCCL1-2、ブルーベリーと  
ポピーシードCG,AD,AF,AGのみ対応

\* バティック コレクション

JuzoエキスパートCCL1-3、標準カラー  
(シュガー、アーモンドを除く)  
トレンドカラーのみ対応







製造工程

Lebensfreude in Bewegung · Freedom in Motion



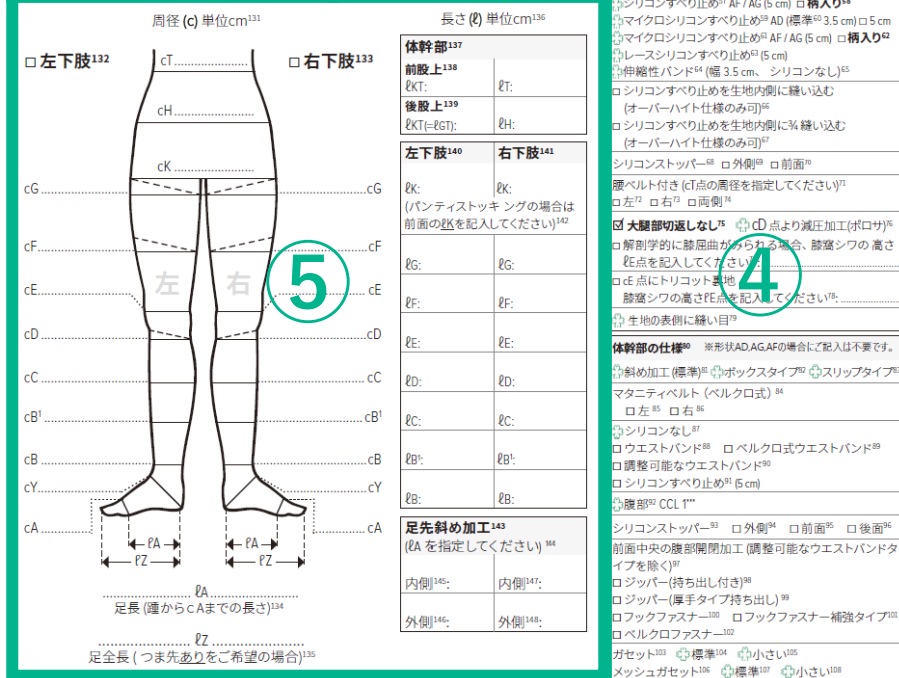


# 脚の採寸表 (注文書)

Lymphology  注文<sup>1</sup>  お見積り<sup>2</sup>  は無料オプションです。ご希望の場合は✓をお入れください。

ご連絡先(施設名、担当者名、電話番号) <sup>3</sup>		患者情報 <sup>6</sup>		写真メール添付 <sup>7*</sup>	
		注文番号 <sup>8**</sup> :			
		以前の注文番号やお見積り番号/日付 <sup>9</sup>		計測手段	
				<input type="checkbox"/> 手 <input type="checkbox"/> 測 <input type="checkbox"/> 計 <input type="checkbox"/> 手 <input type="checkbox"/> 測 <input type="checkbox"/> 計	
お客様番号 <sup>4</sup> :	日付 <sup>5</sup> :	個数 <sup>10</sup> :	<input type="checkbox"/> 枚 <sup>11</sup> <input type="checkbox"/> 双(ペア) <sup>12</sup>	<input type="checkbox"/> 女性 <sup>13</sup> <input type="checkbox"/> 男性 <sup>14</sup> <input type="checkbox"/> 多様性 <sup>15</sup>	

luzo 製品 <sup>16</sup>	mmHg	18-21	23-32	34-46	≥ 49	カラー <sup>23</sup>	形状 <sup>24</sup>
エキスパート <sup>17</sup>		CCL1	CCL2	CCL3	CCL4	チェックがない場合はアーモンドになります。 リバー、コットン仕様およびCCL4はアーモンドのみ <sup>25</sup>	ストッキング <sup>26</sup> ロAD <sup>27</sup> AF <sup>28</sup>
エキスパートシルバー <sup>18</sup>		3021	3022	3023	3024	シユガー <sup>29</sup> セサミ <sup>30</sup> アーモンド <sup>31</sup>	パンティストッキング <sup>32</sup> ロAT <sup>33</sup> ロ脚パニティストッキング <sup>34</sup>
エキスパートコットン <sup>19</sup>		021	022	023	024	シナモン <sup>35</sup> カカオ <sup>36</sup> ポピーシート <sup>37</sup>	レギンス <sup>38</sup> ロBT <sup>39</sup> ロBT
エキスパートストロング <sup>20</sup>		031	032	033	034	ブルーベリー <sup>40</sup> トレンドカラー <sup>41</sup> アクションカラー <sup>42</sup>	カブリ <sup>43</sup> ロCT
エキスパートストロングシルバー <sup>21</sup>		051	052	053	054	コレクション (luzo エキスパート) <sup>45</sup>	ガードル <sup>46</sup> ロE 短イガードル <sup>47</sup> ロFT
エキスパートストロングコットン <sup>22</sup>		051	052	053	054	パティック (CCL1-3) <sup>36</sup> ティップダイ (CCL1-2) <sup>37</sup>	下級の仕様 <sup>50</sup>



メモ<sup>160</sup>:  新しい発注書を送付してほしい<sup>159</sup>

足部の仕様<sup>112</sup>

つま先<sup>113</sup> なし<sup>114</sup> あり<sup>115</sup>  足先斜め加工<sup>116</sup>

生地表側に縫い目<sup>117</sup>

90° (シフ抑え加工)<sup>118</sup>  cY点にトリコット裏地<sup>119</sup>

Dr. Rotter スポンジ製パッド<sup>120</sup>  シリコン製パッド<sup>121</sup>

剛接着<sup>122</sup>  接着なし<sup>123</sup>  挿入用ポケット加工<sup>124</sup>

注: 125, 126, 127, 128, 129, 130, 131, 132, 133, 134, 135, 136, 137, 138, 139, 140, 141, 142, 143, 144, 145, 146, 147, 148, 149, 150, 151, 152, 153, 154, 155, 156, 157, 158, 159, 160

- ① 圧迫力
- ② カラー
- ③ 形状
- ④ オプション
- ⑤ 計測値

日本語 7/2021 本書の内容は予告なく変更される可能性があります。記載されている一切の責任を負いませんのでご了承ください。

\*データ取得法の説明はごさい(保存データの最小化に伴い、解剖学に詳しい情報がある場合にのみ記載を行うこととお断りします。  
\*\*お客様のお名前が記載されている場合、本書を以て注文書の代わりとしてご本人のデータを知照・転送するために必要な法律上の同意を得られていることとさせていただきます。  
\*\*\*パニティストッキングの別社標準のクラス(CCL) [1:7股1+標準1], [7股2, 3, 4+標準2], その他の組み合わせも可能です。  
\*\*\*\*パニティストッキング (AD) のパティック仕様は別部 (d) までです。

AT

パニティストッキング



AG

ストッキング





パンティストッキング  
AT



カプリ  
BT、B<sup>1</sup>T、CT



ガードル  
ET、FT



片脚パンティ  
ストッキング



AG



BG





足先斜め加工のつま先なしタイプ



足先斜め加工のつま先ありタイプ



つま先なしタイプ



つま先ありタイプ

- ・足背にリンパ浮腫がある場合
- ・足趾の付け根のラインに合わせて足先斜め加工

- ・伸縮性が高く、履き心地のよいつま先部分



五本指つま先ありタイプ

- ・足背部分につま先部分が縫い付けられているため、重ね履きにならない。
- ・小指（第5趾）なしのオプションも選択可。



- ・標準型
- ・腹部に浮腫が顕著な場合
- ・平らなラインの鼠径部の場合

- ・体幹の周径が大きい場合
- ・体幹側面に浮腫が顕著な場合
- ・腰や臀部が大きめな場合

- ・浮腫が軽度や体幹部が小さめな方の場合
- ・急傾斜のラインの鼠径部の場合
- ・腹部が平らな方の場合
- ・腹囲最大120cmまでの場合

- ・体幹部後面は圧迫圧（CCL）1
- ・体幹部前面は圧迫圧なし（腹部の形に合わせて伸縮します）
- ・ベルクロ式バンドは左右とも選択可
- ・体幹部の丈は最短34cm以上



・柔らかい上端

・上端内側のボタン付きゴム製バンドでウエスト調整が可能

・平らで伸縮性のあるバンドの上端  
・上端は丸まらない

・平らで伸縮性のある調整可能なベルクロ式ウエストバンド



シリコンすべり止め 5 cm

- ・平らな上端
- ・上端内側のシリコンドットにより安定性増加



ジッパー付き体幹部

- ・体幹部前面中央に加工（標準）
- ・その他の位置も選択可



フックファスナー付き体幹部

- ・体幹部前面中央に加工（標準）
- ・その他の位置も選択可



ベルクロファスナー付き体幹部

- ・体幹部前面中央に加工（標準）
- ・その他の位置も選択可

	圧クラス(CCL)			
AT	1	2	3	4
脚	1	2	3	4
体幹	1	2	2	2

※この他の組み合わせも対応可



例：クラス3





ガセット

- ・編みガセット
- ・着圧のガセットも選択可

小さいガセット

- ・大腿周径が大きい方の場合
- ・着圧のガセットも選択可

メッシュガセット

- ・通気性が高いガセット

小さいメッシュガセット

- ・大腿周径が大きい方の場合
- ・通気性が高いガセット



メンズ前開き

- ・男性用
- ・水平前開き



陰嚢加工

- ・陰部に最適にフィット
- ・前開きとの組み合わせも可能
- ・メッシュ生地も選択可



ストーマ用開口部加工

- ・計測時の印を基に個々に合わせて加工



股なし

- ・ガセットなし
- ・脂肪組織が増加している場合は推奨しない



- ・足背の皮膚が敏感な場合
- ・皮膚炎が見られる場合は  
シルバー入りの裏地も選択可

- ・膝窩の皮膚が敏感な場合
- ・皮膚炎が見られる場合は  
シルバー入りの裏地も選択可

- ・内果外果後部により着迫が  
必要な場合
- ・皮膚炎が見られる場合は  
シルバー入りのパッドも選択可
- ・シリコン製パッドもある。

- ・場所はカスタマイズ可能
- ・皮膚炎が見られる場合は  
シルバー入りのポケットも選択可



Dr. Rotter緩衝パッド



シリコン製パッド



ソフトコンプレス  
緩衝パッド



表側に縫い目

- ・肌に触れる縫い目は非常に平ら
- ・敏感肌に最適



ジッパー

- ・縫い目の線の上に加工（標準）
- ・それ以外の加工位置も可能

両側の膝サポート加工および/  
または膝蓋骨のサポートリング

- ・縫い込みの膝サポート



シリコン付き足底

- ・すべり止め加工



AG

cD点より減圧加工（ポロサ）

- ・cD点より減圧加工



外側オーバーハイト/マックス

- ・上端の斜め加工
- ・外側に向けて最適な圧力分散



大腿前面オーバーハイト

- ・大腿前面外側リンパ浮腫の場合  
ずり落ちを防ぐために生地を  
高めに加工



シリコンなし

- ・必要に応じて粘着性ローション  
などと組み合わせて使用可能





シリコンすべり止め 5 cm  
シリコンすべり止め柄入り 5 cm

- ・シリコンのドットにより得られる安定性および通気性



マイクロシリコンすべり止め 5 cm  
マイクロシリコンすべり止め柄入り 5 cm

- ・より優れた通気性
- ・最低限のせんたん力



レースシリコンすべり止め 5 cm

- ・円状のシリコンストライプによりさらなる滑り落ち防止



90° (シワ抑え加工)

・踵の解剖学的な形に沿った加工のため足背のシワを抑えることができる。



cE点に膝屈曲加工

・30°および50°の加工は選択可  
・解剖学的に顕著な膝屈曲がみられる場合



シリコンストッパー

・大腿部前面縦に、または、大腿部側面横に、付けることができる。





AG

生地に縫い込んだシリコンすべり止め

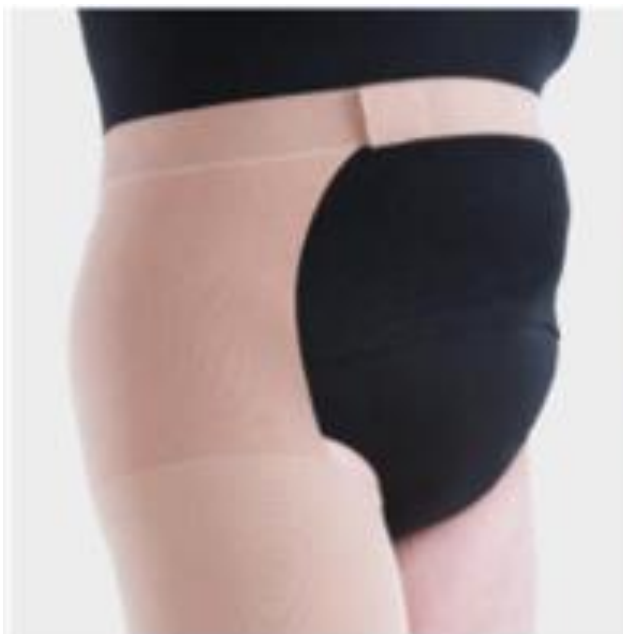
- ・オーバーハイトとの併用のみで可
- ・生地内側3/4のみ縫い込みも可能
- ・その上に別のシリコンすべり止めを付けることもできる



AT

生地に3/4縫い込んだシリコンすべり止め

- ・大腿部に加工
- ・安定性増加
- ・体幹部斜め加工（標準型）の場合のみ選択可



ベルト付き片脚ストッキング

- ・シリコンすべり止めとの組み合わせ可能
- ・ベルトを左右のどちらにも付けることが可能



ベルト付き片脚ストッキング(ペア)

- ・2ヶ所で開閉可能（前面後面）
- ・必要に応じて前面のみ開閉可能なベルトに変更可能
- ・シリコンすべり止めとの組み合わせ可能



ボディパーツ付き片脚ストッキング

- ・腹部加圧タイプのもう一つのストッキングの留め方の選択肢



## リンパ浮腫用パンティストッキング

- 上端の留め方の選択肢:
  - オプション：「ウエストバンド」
- 小さいガゼット（マチ）：
  - 大腿部が大きい場合に、内側をより安定させるために
- 90° 足部:
  - 足関節の前面部シワができにくくなる
- 足先の斜め加工:
  - つま先あり・なしに関わらず

# 腕の採寸表 (注文書)

## Lymphology 注文<sup>1</sup> お見積り<sup>2</sup>

ご連絡先(施設名、担当者名、電話番号) <sup>3</sup>		患者情報 <sup>6</sup> <input type="checkbox"/> 写真メール添付 <sup>7*</sup>	
		注文番号 <sup>8**</sup> :	
		以前の注文番号やお見積り番号/日付 <sup>9</sup>	
お客様番号 <sup>4</sup> :	日付 <sup>5</sup> :	個数 <sup>10</sup> :	<input type="checkbox"/> 枚 <sup>11</sup> <input type="checkbox"/> 双(ペア) <sup>12</sup> <input type="checkbox"/> 女性 <sup>13</sup> <input type="checkbox"/> 男性 <sup>14</sup> <input type="checkbox"/> 多様性 <sup>15</sup>

Juzo 製品 <sup>16</sup>	mmHg	18-21	23-32	34-46
エキスパート <sup>9</sup>		CCL 1 <input type="checkbox"/> 3021	CCL 2 <input type="checkbox"/> 3022	CCL 3 <input type="checkbox"/> 3023
エキスパートシルバー <sup>18</sup>		<input type="checkbox"/> 3021	<input type="checkbox"/> 3022	<input type="checkbox"/> 3023
エキスパートコットン <sup>19</sup>		<input type="checkbox"/> 3021	<input type="checkbox"/> 3022	<input type="checkbox"/> 3023
エキスパートストロング <sup>20</sup>		<input type="checkbox"/> 3051	<input type="checkbox"/> 3052	<input type="checkbox"/> 3053
エキスパートストロングシルバー <sup>21</sup>		<input type="checkbox"/> 3051	<input type="checkbox"/> 3052	<input type="checkbox"/> 3053

- カラー<sup>22</sup>** チェックがない場合はアーモンドになります  
シルバーおよびコットン仕様はアーモンドのみ<sup>23</sup>
- シュガー<sup>24</sup>  セサミ<sup>25</sup>  アーモンド<sup>26</sup>
  - シナモン<sup>27</sup>  カカオ<sup>28</sup>  ポピーシード<sup>29</sup>
  - ブルーベリー<sup>30</sup>  ブラックペッパー<sup>31</sup>
  - トレンドカラー<sup>32</sup>
  - ファッションカラー<sup>33</sup>
- コレクション**(Juzo エキスパート)<sup>34</sup>
- パティック**(CCL 1-3)<sup>35</sup> **ディップダイ**(CCL 1-2)<sup>36</sup>
- パティック-白<sup>36</sup>  ブルーベリー<sup>39</sup>
  - パティック-黒<sup>37</sup>  ポピーシード<sup>40</sup>

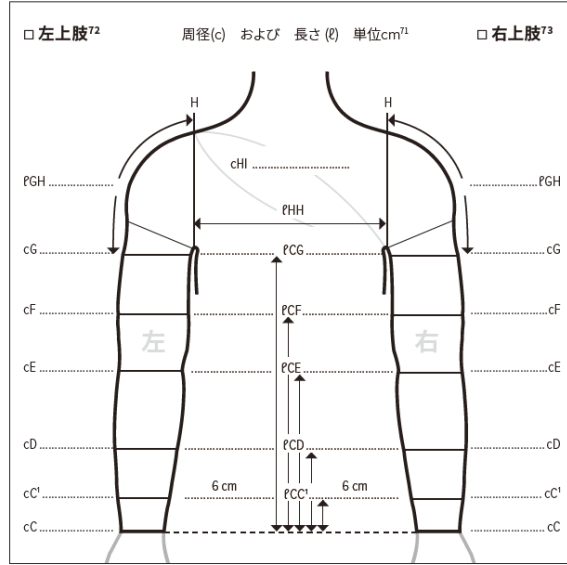
**形状<sup>41</sup>**

スリーブ<sup>42</sup>  前腕スリーブ<sup>43</sup>

グローブと組み合わせて着用<sup>44</sup>

グローブ付きスリーブ<sup>45</sup>

- 腕の仕様<sup>46</sup>**
- 外側オーバーハイト (cG点)<sup>47</sup>  マックス<sup>48</sup>
  - シリコンなし<sup>49</sup>
  - シリコンすべり止め 幅 3.5cm<sup>50</sup>  5cm
  - シリコンすべり止め 幅 5cm<sup>51</sup>
  - マイクロシリコンすべり止め 幅 3.5cm<sup>52</sup>  5cm
  - マイクロシリコンすべり止め 幅 5cm<sup>53</sup>
  - 伸縮性バンド 幅 3.5cm、シリコンなし<sup>54</sup>
  - シリコンすべり止めを生地内側に縫い込む (オーバーハイト仕様のみ可)<sup>55</sup>
  - シリコンすべり止めを生地内側に縫い込む (オーバーハイト仕様のみ可)<sup>56</sup>
  - フラジャール固定紐付きスリーブ 結幅<sup>57</sup>.....cm
  - 肩部分のシリコンすべり止め付き<sup>58</sup>
  - 肩ストラップ (cH点の肩径を指定してください)<sup>59</sup>
  - ポレロ付きスリーブ<sup>60</sup>
  - サイズ<sup>61</sup>: ..... 長さ(cH点)<sup>62</sup>: .....
  - (反対側の腕の肩径も記入してください)<sup>63</sup>
  - 肩部分のシリコンすべり止め付き<sup>64</sup>
  - 解剖学的に肘屈曲がみられる場合 30°  50° (JuzoエキスパートストロングおよびJuzoエキスパートストロングシルバーの標準は30°)<sup>65</sup>
  - 外側に縫い目(解剖学的に30°の肘屈曲がみられる場合およびCGスリーブの場合のみ可)<sup>66</sup>
  - cE点にトリコット裏地<sup>67</sup>
  - (cE点にシルバー仕様のトリコット裏地)<sup>68</sup>
  - シリコンスタッパー (外側、横に挿入)<sup>69</sup>
  - 表側に縫い目<sup>70</sup>



メモ<sup>74</sup>: 新しい発注書を送付してほしい<sup>75</sup>

.....

.....

.....

.....

日本語 3/2020 本書の内容は予告なく変更されることあります。誤記に際して一切の責任を負いかねますのでご了承ください。

\*データ採集法の原則に基づく保有データの最小限に準じ、解剖学的に正しい特徴がある場合に写真を送付することをお勧めします。  
\*\*患者さんのお名前が記載されている場合、本書を以て注文の依頼において本人のデータを転送・処理するために必要な法的上の同意も得られていることとします。





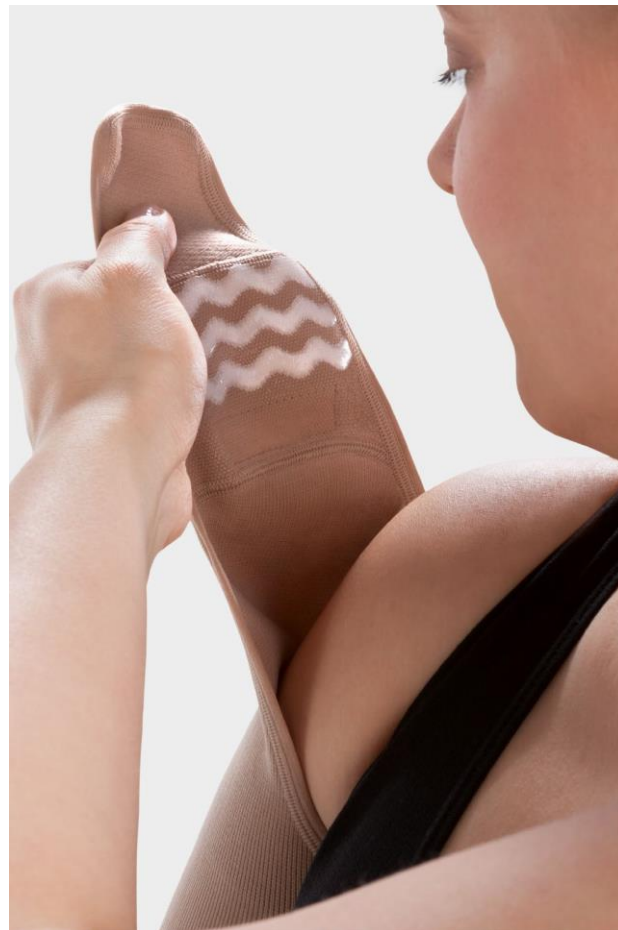
外側のオーバーハイト  
c G点のオーバーハイトmax  
(上端外側の斜め加工)



さまざまな幅の  
滑り止めシリコン



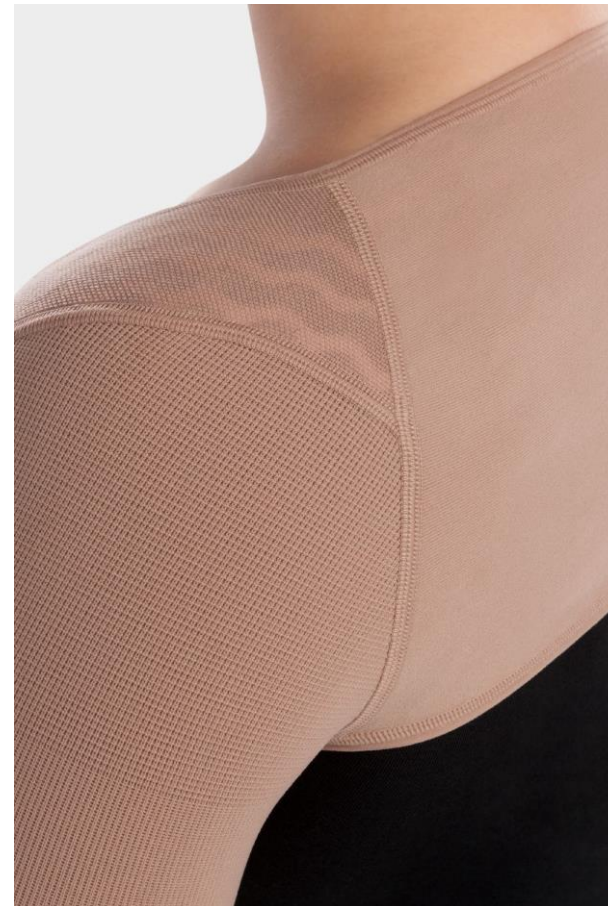
ブラジャー固定紐付き



ブラジャー固定紐付きおよび  
滑り止めシリコン



肩ストラップ



ボレロ付きスリーブ、長さは2種類  
背中のボレロ部分には着圧がない

シリコン付きボレロ

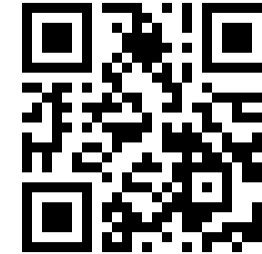


採寸方法の詳細はJuzo本社より直接指導を受けた佐藤佳代子先生（さとうリンパ浮腫研究所代表）を講師とする計測セミナーを不定期で開催しております。

次回開催の案内をご希望の方はお問い合わせフォームまたは担当営業へご連絡ください。



## ◎お問い合わせフォーム



<https://batelplus.jp/contact>



Batel 株式会社 ベーテル・プラス

[会社概要](#) [商品情報](#) [お知らせ情報](#) [販売店一覧](#) [アクセス](#)

お問い合わせ

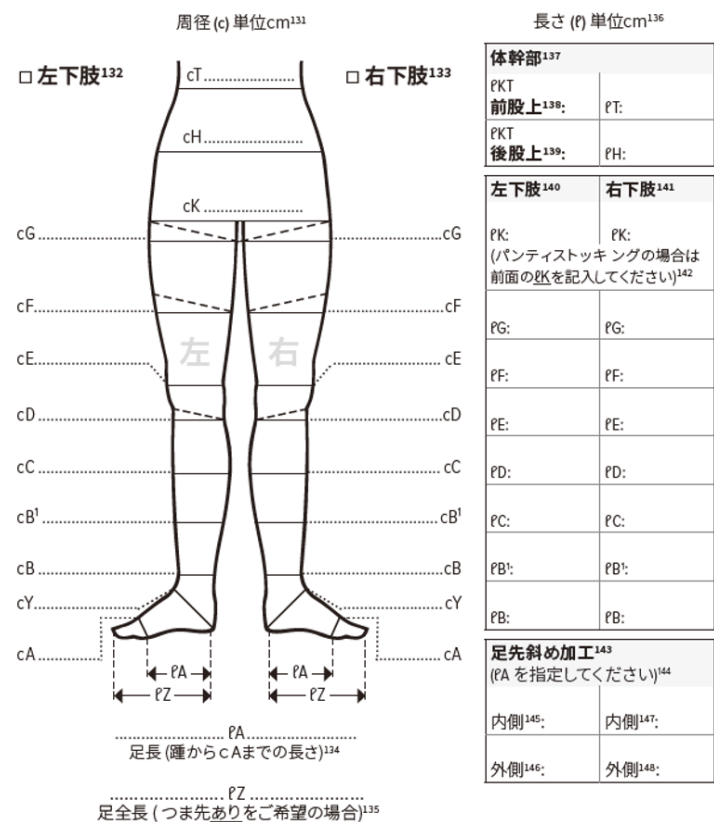
TOP / お問い合わせ

**お問い合わせ**

お名前 <small>必須</small>	<input type="text" value="例：山田 太郎"/>
ふりがな <small>必須</small>	<input type="text" value="例：やまだ たろう"/>
種別	<input type="radio"/> 医療従事者様 <input type="radio"/> 患者様 <input type="radio"/> 企業 <input type="radio"/> その他
ご施設名	<input type="text" value="例：〇〇病院"/>
部署名	<input type="text" value="例：〇〇課"/>

## 一般的な注意事項:

- 患肢は可能な限り排液された状態で採寸することが望ましく、MLDの直後に測定を行うのが理想的です
- 周径の各測定点に対して、長さを確認する必要があります
- 患者さんの体調にもよりますが、可能であれば長さの測定は立位で行うことが望ましいです



## 脚の採寸方法



## 周径の測定

- 周径の測定では手部や手指を環状に真っすぐ測ります。皮膚のシワやくぼみがある部位での測定は行いません
- 症状によってはやや張力をかけて測ります
- 可能な場合には、cAは大腿部の測定時と同様に、立位姿勢で測定することをおすすめします



**cA**  
第5趾の基節関節のライン  
(立位にて)



**cY**  
足部を背屈した状態で踵と  
足関節のライン



**cB**  
くるぶしのすぐ上のライン  
(足背から指1本上のあたり)



**cB1**  
腓腹筋の始まり



**cC**  
下腿最大部



**cD**  
腓骨頭のライン



**cE**  
膝を若干曲げた状態で、  
膝蓋骨より指2本上のライン



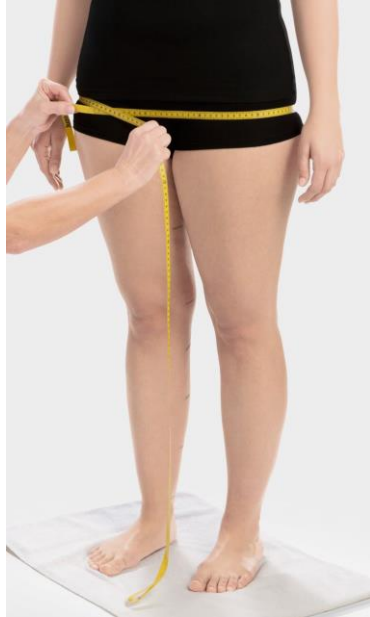
**cF**  
大腿部の中間のライン

## 脚の採寸方法



**cG**

臀溝の下端、大腿部で最も太い部分



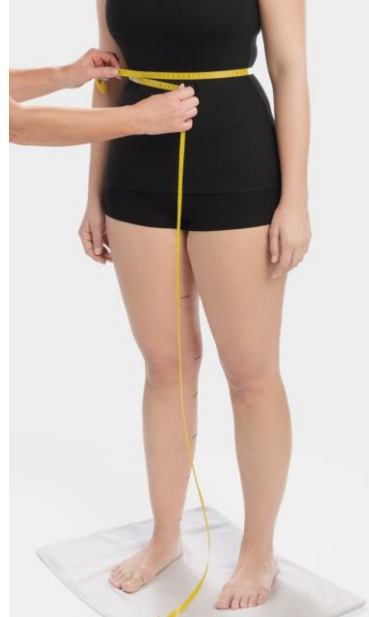
**cK**

恥骨の上端



**cH**

腹部の最も太いライン



**cT**

ウエストまたはタイツの上端と同じ高さ

## 脚の採寸方法

## 長さの測定

- 長さの測定は、足部および脚の内側に対して垂直に行います
- ℓF、ℓG、ℓAおよびℓZは腹部の測定時と同様に立位姿勢で、それ以外の測定点は仰臥位で測ります

## 脚の採寸方法



**ℓZ**  
つま先ありの場合のみ：  
踵から最も長い足趾先端まで



**ℓA**  
(1) 踵から第5中足趾節関節



(2) 足の外側と内側



**ℓB**  
足底から内果の上まで  
(足背より指1本程度上)



**ℓB1**  
足底からふくらはぎのはじまりまで



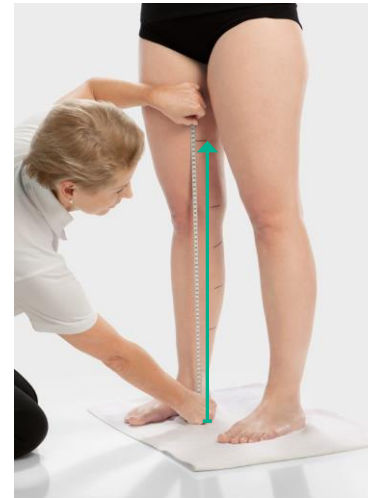
**ℓC**  
足底からふくらはぎの最大部まで



**ℓD**  
(1) 足底から腓骨頭まで  
(2) 注意：ADの場合はℓDを座位にて再度確認してください



## 長さの測定



ℓE

- (1) 足底から膝蓋骨の中間点まで
- (2) 解剖学的にcE部分に膝の屈曲がみられる場合: 膝窩まで

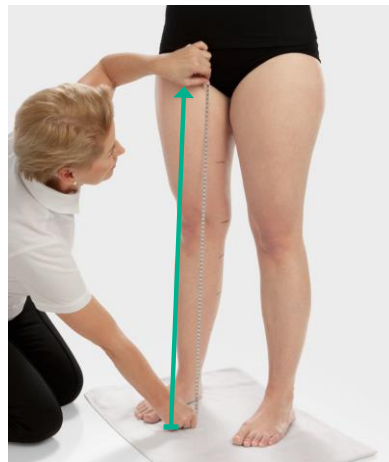
ℓF

足底から大腿部の中間点まで

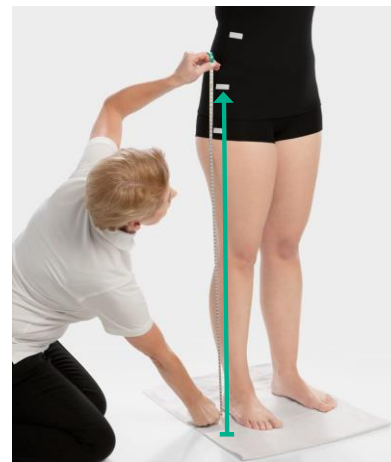
## 脚の採寸方法



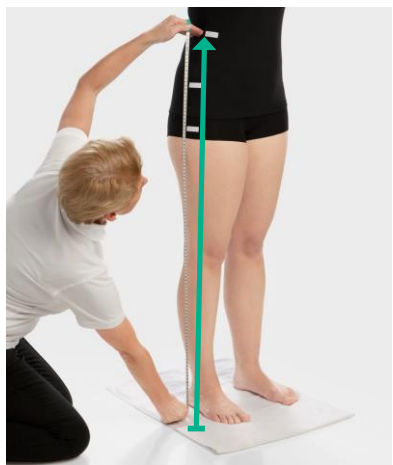
**ℓG**  
AGタイプの場合: 足底から臀溝まで



**ℓG**  
パンティストッキングの場合: 足底から股下まで



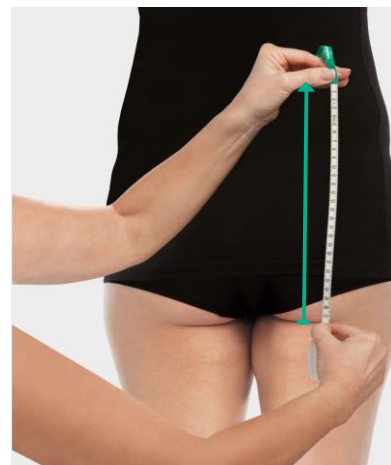
**ℓH**  
足底から骨盤の最も幅の広い部分まで



**ℓT**  
足底からウエストもしくはパンティストッキングの上端と同じ高さまで



**ℓKT**  
股下からパンティストッキングの上端まで



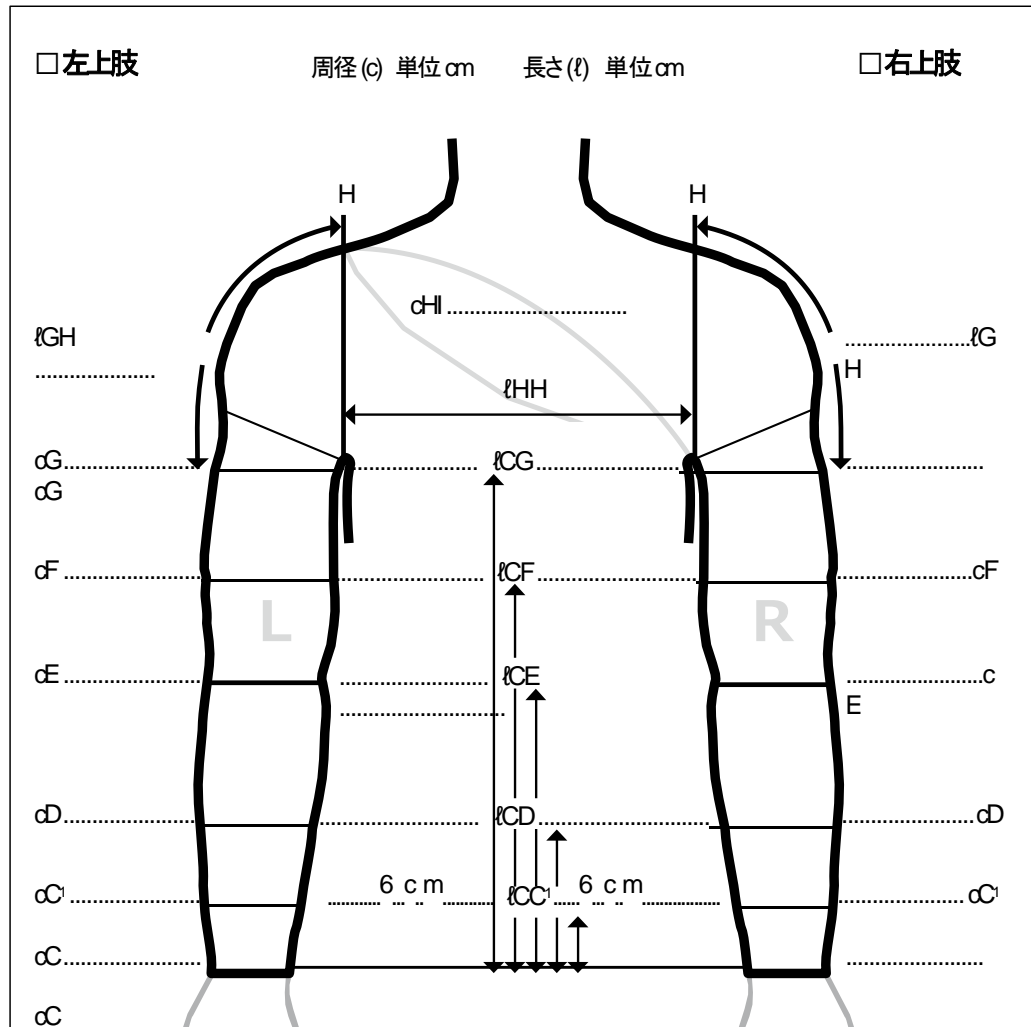
**ℓKT**  
臀溝からパンティストッキングの上端まで

## 脚の採寸方法



## 一般的な注意事項:

- 患肢は可能な限り排液された状態で採寸することが望ましく、MLDの直後に測定を行うのが理想的です
- 周径の各測定点に対して、長さを確認する必要があります
- 複雑なケースの場合には、写真で詳細を確認する必要がある場合があります



## 腕の採寸方法

## 周径の測定

- 周径の測定では手部や手指を環状に真っすぐ測ります。皮膚のシワやくぼみがある部位での測定は行いません
- 症状によってはやや張力をかけて測ります



**cC**  
手関節の遠位ライン



**cC1**  
成人の場合、一般的に手関節から6cm上の高さ



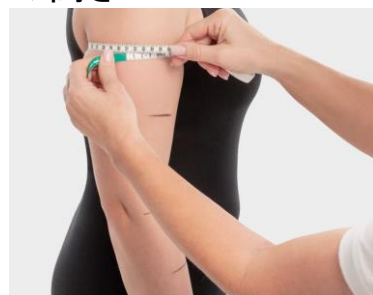
**cD**  
腕の最大部



**cE**  
若干曲げた状態で肘頭と肘窩のライン



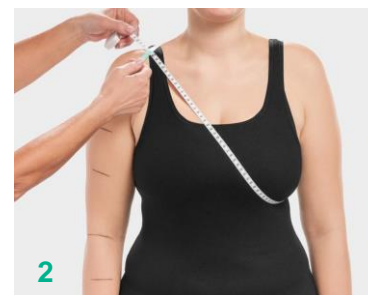
**cF**  
上腕の中間部



**cG**  
腋窩の高さ



**cH1**  
サポートストラップ付のスリーブ  
(1) H点から反対側の腋窩の下部、さらに後ろ側からH点(1)に戻るまでの外周



(2) バストの下の外周

## 腕の採寸方法

## 長さの測定

- 長さの測定は、腕の内側に沿わせて行います。測定時は腕を軽く下げ、伸ばしきらないようにします



**lCC**

手関節近位

(成人の場合、一般的に6cm程)



**lCD**

手関節から前腕最

大部まで



**lCE**

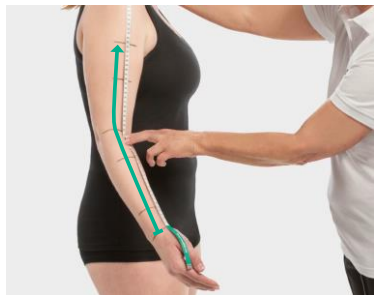
手関節から肘まで



**lCF**

手関節から上腕の中間

部まで



**lCG**

手関節から腋窩の高

さまで



**lGH**

肩ストラップまたはブラジャー固定紐付きのスリーブの場合:

腕の外側に沿ってcG点の高さからH点までの長さ



**lHH**

ボレロ付きのスリーブの

場合:

腋窩間を垂直に

## 腕の採寸方法

## 周径の測定

- 周径の測定は、手部または手指の外周を環状に真っすぐ測ります。皮膚のシワやくぼみがある部位での測定は行いません
- 症状によってはやや張力をかけて測ります



**cA**

小指の基節関節の外側のシワに合わせて、水平に(手掌をテーブルなどの平坦な場所の上に平らに置き、指を軽く広げた状態で)



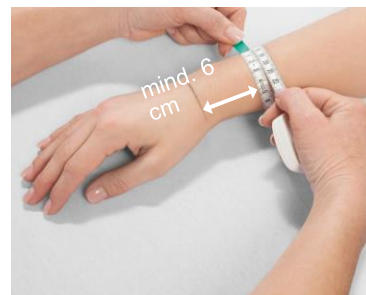
**cB**

親指の指間部(水かき)を適切な角度で手の中心線に合わせたライン(手掌をテーブルなど平らに置きます)



**cC**

手関節の遠位ラインを締め付けずに



**cC1**

成人の場合、一般的に少なくとも手関節から6cmの位置に合わせて



**cD**

スリーブ付きのグローブの場合：前腕最大部



**cX**

指間部(水かき)のヒダと同じラインの指の外周  
メモ：親指のcXは、基節関節の上



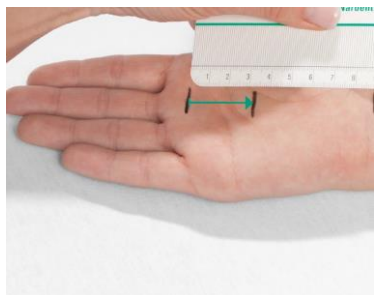
**cZ**

指を閉じた状態で必要な高さのラインの爪の生え際の外周

## 手部の採寸方法

## 長さの測定

- 長さの測定は、手部の内側において垂直に行います。テーブルなどの平坦な場所の上に、  
手掌を平らに置いて、指を閉じた状態で測ります



### lAB

小指の基節関節の高さから  
手掌の中間ラインまで



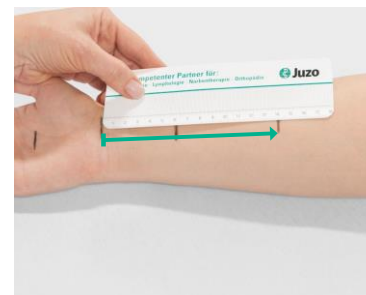
### lAC

小指の基節関節から手  
関節まで



### lCC1

手関節の近位ライン  
(成人の場合、一般的に  
は少なくとも6cm程度)



### lCD

スリーブ付きのグローブ:  
手関節から前腕最大部ま  
で



## 指の長さ

指の長さを測定するときは、最適な密着感を得るために、指関節のシワまでではなく、爪の半月の部分まで測ることをおすすめします

cXから指先の先端まで、もしくは必要な高さまでの長さを測ります

環指の長さは、中指と環指の間で測ります

# 手部の採寸方法



## 周囲の測定

- 周径および長さは、可能な限り張力や圧力をかけずに測定します。  
(特殊なケース: 足底に浮腫がある場合は若干張力をかけて測定します)



**cA**

第5趾の基節骨直下のラインを真っすぐ (外反母趾の場合も同様に)



**cA**

成人の場合、第5趾の基節骨から6cm上の部位



**cX**

可能な限り張力や圧力をかけずに、指間部のひだ(水かき)と同じ高さの足趾外周を測ります  
周径„cX“は、同じ足趾の „cZ“よりも小さくなってはいけません



**cZ**

足趾遠位部の指腹を張力をかけずに



## 足部の採寸方法 (トゥキャップ)

## 長さの測定

- 足趾の長さを測定するときは、最適な密着感を得るために、基節関節のシワまでではなく、少なくとも爪の半分の高さまで測ることをおすすめします
- 指の長さは、“cX” から足趾先端まで、もしくは足趾の必要な高さまで測ります



### ℓAA

成人では少なくとも6cmの長さが必要です。基準として、第5中足骨(足背の中心)ライン

### ℓXZ

足趾の指間部(水かき)から足趾先端まで、もしくは足趾の必要な高さ(少なくとも爪の半分まで)まで、各足趾の長さの短い側を測ります

## 足部の採寸方法 (トゥキャップ)

# ご清聴ありがとうございました。

## ①チャットサポート (LINEも可能)

※WEBサイト上で  
ご質問は  
こちらどうぞ



## ②新情報メール配信サービス



<https://batelplus.jp/system/regist.cgi>

## ③SNS

