



Nature du produit : HUILE ESSENTIELLE BIOLOGIQUE
Nom botanique : *Cymbopogon flexuosus (Nees ex Steud.) W. Watson*
Nom commun : LEMONGRASS BIO
Numéro de lot : **1801871**
Origine : INDE
Date de production : OCTOBRE 2019

CARACTERISTIQUES ORGANOLEPTIQUES (méthode I-ANA-008-B*)

Aspect : Liquide limpide
Couleur : Jaune pâle
Odeur : Citralée, fraîche

CARACTERISTIQUES PHYSIQUES

	METHODE UTILISEE	HE LEMONGRASS INDE BIO LOT 1801871
Densité à 20 °C	I-ANA-003-A*	0,896
Densité à 15 °C	I-ANA-003-A*	0,900
Indice de réfraction à 20°C	NF ISO 280	1,485 0
Pouvoir rotatoire à 20°C	NF ISO 592	- 2,20 °
Miscibilité à l'éthanol à 75 %	NF ISO 875	1 volume d'alcool à 75%
Point d'éclair	FD ISO/TR 11018	+ 87,7 °C (Setaflash)

*méthodes internes

CHROMATOGRAPHIE PHASE GAZEUSE (selon la norme NF ISO 11024)

Conditions d'analyse chromatographique :

- GC/SM 7890/5975 AGILENT : Colonne : VF WAX polaire : 60 m × 0,25 mm × 0,5 µm
- GC/FID 5890 AGILENT : Colonne : INNOWAX polaire : 60 m × 0,25 mm × 0,5 µm
- Programmation de température : 6 min à 60°C – 2°C/min → 250°C – 10 min à 250°C
- Gaz vecteur : He 30 psi/FID ; 23 psi/MS
- Dilution de l'échantillon : 10 % dans l'Hexane
- Gamme de masse : 30 à 350
- Volume injecté : 1 µL

Les composés sont identifiés par une recherche combinée des temps de rétention (notre propre bibliothèque) et des spectres de masse (bibliothèque NKS, 75 000 spectres),

Les % sont calculés à partir des surfaces de pics données par le GC/FID, sans l'utilisation de facteur de correction,

Profil chromatographique (GC/FID) – LOT 1801871

FID1 (QINLSR5V25D)

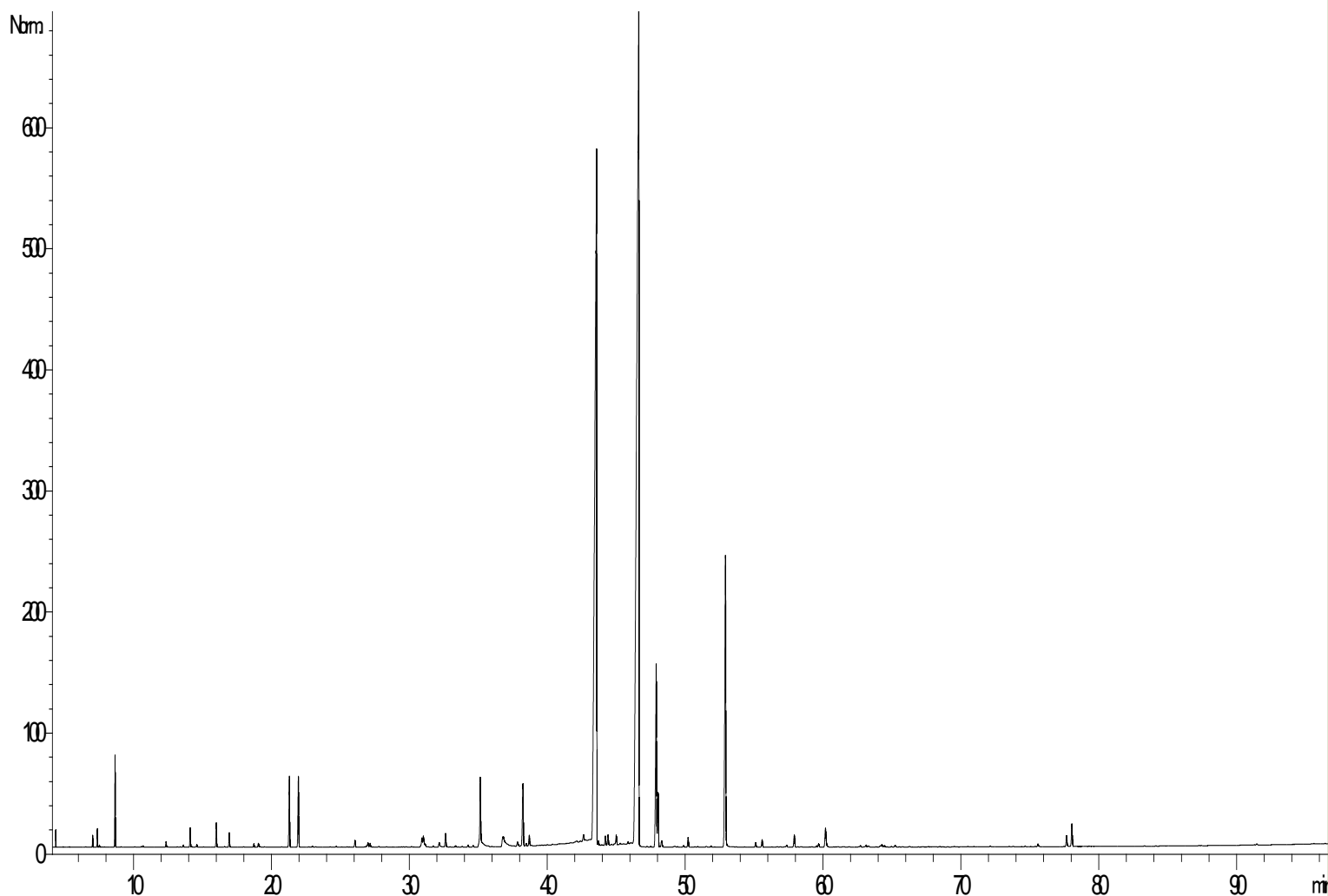


Tableau de résultats 1 – HE LEMONGRASS INDE BIO LOT N° 1801871

Pics	TR(min)	Constituants	%	Allergènes (%)
1	4,3	ACETONE	0,10	
2	5,2	2-METHYL BUTANAL	0,01	
3	5,3	ISOVALERALDEHYDE	0,01	
4	5,4	ETHANOL	0,01	
5	6,5	COMPOSE Mw=124	0,01	
6	7,0	TRICYCLENE	0,10	
7	7,3	alpha-PINENE	0,17	
8	7,5	alpha-THUYENE	0,02	
9	7,6	PRENOL	0,01	
10	7,8	COMPOSE Mw=124	0,01	
11	8,6	CAMPHENE	0,99	
12	9,1	HEXANAL	0,01	
13	10,1	beta-PINENE	0,01	
14	10,6	SABINENE	0,01	
15	10,7	4-HEPTANONE	0,02	
16	12,4	beta-MYRCENE	0,07	
17	12,5	alpha-PHELLANDRENE	0,01	
18	13,6	2,3-DEHYDRO-1,8-CINEOLE	0,03	
19	14,0	ISOSYLVESTRENE	0,01	
20	14,2	LIMONENE	0,26	0,26
21	14,6	beta-PHELLANDRENE	0,04	
22	16,0	Cis-beta-OCIMENE	0,35	
23	16,6	gamma-TERPINENE	0,01	
24	16,9	Trans-beta-OCIMENE	0,21	
25	18,0	p-CYMENE	0,01	
26	18,7	TERPINOLENE	0,06	
27	19,0	OCTANAL	0,05	
28	19,1	ESTER ALIPHATIQUE	0,01	
29	21,3	4-NONANONE	1,17	
30	22,0	6-METHYL-5-HEPTEN-2-ONE	1,14	
31	23,9	ESTER HEXENYLIQUE	0,02	
32	24,6	3-HEXEN-1-OL	0,02	
33	26,0	TRIMETHYL ANISALDEHYDE	0,11	
34	26,7	ESTER ALIPHATIQUE	0,01	
35	26,8	ESTER ALIPHATIQUE	0,02	
36	27,0	PERILLENE	0,09	
37	27,1	COMPOSÉ Mw=152	0,07	
38	27,7	COMPOSE Mw=124	0,01	
39	28,3	Cis-OXYDE DE LINALOL	0,01	
40	30,1	SESQUITERPENE	0,02	
41	30,8	ALCOOL ALIPHATIQUE	0,02	
42	30,8	ISOLEDENE + CYCLOSATIVENE	0,17	
43	31,0	CITRONELLAL	0,29	
44	31,1	YLANGENE	0,04	
45	31,7	SESQUITERPENE	0,02	

Tableau de résultats 2 – HE LEMONGRASS INDE BIO LOT N° 1801871

Pics	TR(min)	Constituants	%	Allergènes (%)
46	32,1	alpha-COPAENE	0,12	
47	32,6	ISONERAL	0,26	
48	33,3	ESTER ALIPHATIQUE	0,04	
49	33,8	beta-BOURBONENE	0,02	
50	34,2	COPACAMPHENE	0,04	
51	34,6	4-UNDECANONE	0,03	
52	35,1	EPIPHOTOCITRAL A	0,22	
53	35,2	LINALOL	1,42	1,42
54	36,8	EPIPHOTOCITRAL B	0,65	
55	37,8	epsilon-CADINENE	0,10	
56	38,1	beta-ELEMENE	0,38	
57	38,2	beta-CARYOPHYLLENE	0,95	
58	38,4	6,9-GUAIADIENE	0,05	
59	38,6	TERPINENE-4-OL	0,22	
60	42,1	ZONARENE	0,06	
61	42,6	alpha-HUMULENE	0,14	
62	43,5	NERAL	33,44	33,44
63	43,7	SESQUITERPENE	0,07	
64	44,2	alpha-TERPINEOL	0,17	
65	44,4	BORNEOL	0,21	
66	44,8	FORMATE DE GERANYLE	0,03	
67	45,0	GERMACRENE D	0,19	
68	45,2	SESQUITERPENE	0,03	
69	45,8	CADINENE ISOMERE	0,04	
70	46,0	PIPERITONE	0,06	
71	46,6	GERANIAL	41,11	41,11
72	47,2	Cis-PIPERITOL	0,02	
73	47,5	Trans-ISOPIPERITENOL	0,02	
74	47,9	ACETATE DE GERANYLE	3,78	
75	48,0	gamma-CADINENE	1,06	
76	48,3	CITRONELLOL	0,16	0,16
77	49,8	alpha-AMORPHENE	0,04	
78	50,2	NEROL	0,18	
79	50,7	Cis-ISOGERANIOL	0,01	
80	50,9	Trans-ISOGERANIOL	0,02	
81	51,5	CUPARNE Mw=202	0,02	
82	51,8	GERMACRENE B	0,02	
83	52,9	GERANIOL	6,47	6,47
84	55,1	Epi-CUBEBOL	0,09	
85	55,5	BUTYRATE DE GERANYLE	0,14	
86	57,3	EICOSADIENE	0,03	
87	57,9	CUBEBOL	0,24	
88	59,1	SESQUITERPENOL	0,01	
89	59,5	ACETATE DE PHYTYLE	0,03	
90	59,6	OXYDE D'ISOCARYOPHYLLENE	0,07	

Tableau de résultats 3 – HE LEMONGRASS INDE BIO LOT N° 1801871

Pics	TR(min)	Constituants	%	Allergènes (%)
91	60,1	OXYDE DE CARYOPHYLLENE	0,48	
92	61,0	SESQUITERPENOL	0,01	
93	62,7	ESTER ALIPHATIQUE	0,03	
94	63,1	EPOXY-6,7-HUMULENE	0,05	
95	63,3	ESTER ALIPHATIQUE	0,02	
96	64,1	Epi-CUBENOL	0,03	
97	64,2	CUBENOL	0,06	
98	64,4	CETONE TERPENIQUE	0,04	
99	64,9	ELEMOL	0,01	
100	65,2	GUAJOL	0,04	
101	66,3	ESTER ALIPHATIQUE	0,01	
102	67,6	SESQUITERPENOL	0,01	
103	67,9	TRIMETHYL PENTADECANONE	0,01	
104	68,1	EUGENOL	0,01	0,01
105	68,4	ESTER ALIPHATIQUE	0,02	
106	69,5	SESQUITERPENOL	0,01	
107	70,5	4-VINYL-QUAJACOL	0,01	
108	70,9	CADINOL ISOMERE	0,01	
109	72,1	SESQUITERPENOL	0,02	
110	73,7	SESQUITERPENOL	0,01	
111	74,6	SESQUITERPENOL	0,01	
112	75,5	ACIDE NERIQUE	0,06	
113	77,6	ACIDE GERANIQUE	0,23	
114	78,0	ISOEUGENOL	0,47	0,47
115	79,3	EPOXYDE SESQUITERPENIQUE	0,01	
116	91,5	COMPOSE AROMATIQUE	0,02	
		TOTAL	99,99	83,34