



# In-Lustrys

**Nature du produit :** HUILE ESSENTIELLE BIOLOGIQUE  
**Nom botanique :** *Cupressus sempervirens L.*  
**Nom commun :** CYPRES BIO  
**Numéro de lot :** **1900835**  
**Origine :** MAROC

## CARACTERISTIQUES ORGANOLEPTIQUES (méthode I-ANA-008-B\*)

**Aspect :** Liquide limpide  
**Couleur :** Jaune très clair  
**Odeur :** Boisée, caractéristique

## CARACTERISTIQUES PHYSIQUES

	METHODE UTILISEE	HE CYPRES MAROC BIO LOT 1900835
Densité à 20 °C	I-ANA-003-A*	<b>0,864</b>
Densité à 15 °C	I-ANA-003-A*	<b>0,868</b>
Indice de réfraction à 20°C	NF ISO 280	<b>1,469 1</b>
Pouvoir rotatoire à 20°C	NF ISO 592	<b>+ 27.60 °</b>
Miscibilité à l'éthanol à 90 %	NF ISO 875	<b>6 volumes d'alcool / 1 vol. d'HE (gouttes en suspension)</b>

\*méthodes internes

## CHROMATOGRAPHIE PHASE GAZEUSE (selon la norme NF ISO 11024)

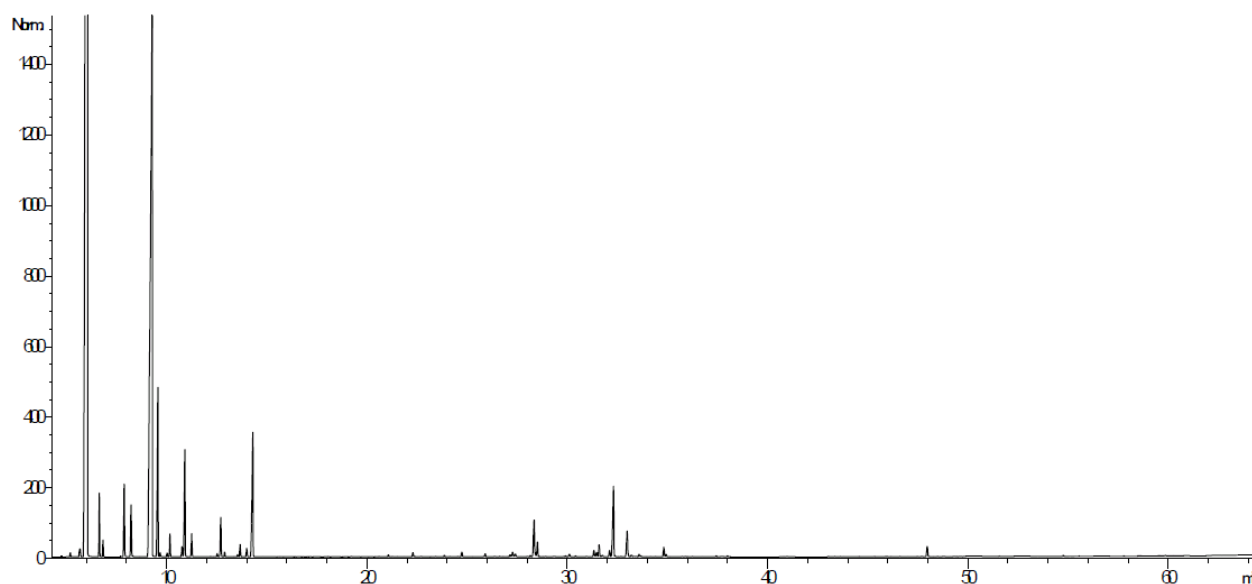
### Conditions d'analyse chromatographique :

- GC/SM 7890/5975 AGILENT : Colonne : VF WAX polaire : 60 m × 0,25 mm × 0,5 µm
- GC/FID 5890 AGILENT : Colonne : INNOWAX polaire : 60 m × 0,25 mm × 0,5 µm
- Programmation de température : 6 min à 60°C – 2°C/min → 250°C – 10 min à 250°C
- Gaz vecteur : He 30 psi/FID ; 23 psi/MS
- Dilution de l'échantillon : 10 % dans l'Hexane
- Gamme de masse : 30 à 350
- Volume injecté : 1 µL

Les composés sont identifiés par une recherche combinée des temps de rétention (notre propre bibliothèque) et des spectres de masse (bibliothèque NKS, 75 000 spectres),

Les % sont calculés à partir des surfaces de pics données par le GC/FID, sans l'utilisation de facteur de correction,

### Profil chromatographique (GC/FID) – LOT 1900835



### Tableau de résultats – HE CYPRES MAROC BIO LOT 1900835

Pics	TR(min)	Constituants	%
1	6.0	alpha-PINENE	57.12
2	6.1	Alpha-THUYENE	0.50
3	6.6	Alpha-FENCHENE	0.81
4	7.9	beta-PINENE	1.23
5	8.2	SABINENE	0.89
6	9.3	delta3-CARENE	22.27
7	9.6	beta-MYRCENE	3.06
8	10.9	LIMONENE	2.00
9	14.3	gamma-TERPINENE	2.95
10	28.4	TERPINENE-4-OL	0.90
11	28.5	ACETATE DE TERPINEN-4-YLE	0.31
12	32.3	ACETATE DE TERPENYLE	1.74
13	32.9	GERMACRENE D	0.63
14	47.9	CEDROL	0.23
		<b>TOTAL</b>	<b>94.64</b>