



In-Lustrys

Nature du produit : HUILE ESSENTIELLE BIOLOGIQUE
Nom botanique : *Eucalyptus citriodora* Hook (syn : *Corymbia citriodora*)
Nom commun : EUCALYPTUS CITRIODORA BIO
Numéro de lot : **1801828**
Origine : MADAGASCAR

CARACTERISTIQUES ORGANOLEPTIQUES (méthode I-ANA-008-B*)

Aspect : Liquide limpide
Couleur : Jaune pâle
Odeur : Caractéristique, rosée et citronnée

CARACTERISTIQUES PHYSIQUES

	METHODE UTILISEE	HE EUCALYPTUS CITRIODORA MADAGASCAR BIO LOT 1801828
Densité à 20 °C	I-ANA-003-A*	0,872
Densité à 15 °C	I-ANA-003-A*	0,876
Indice de réfraction à 20°C	NF ISO 280	1,454 6
Pouvoir rotatoire à 20°C	NF ISO 592	+ 1,20 °
Miscibilité à l'éthanol à 75 %	NF ISO 875	2,3 volumes d'alcool / 1 volume d'HE
Point d'éclair	FD ISO/TR 11018	+ 77,5 °C

*méthodes internes

CHROMATOGRAPHIE PHASE GAZEUSE (selon la norme NF ISO 11024)

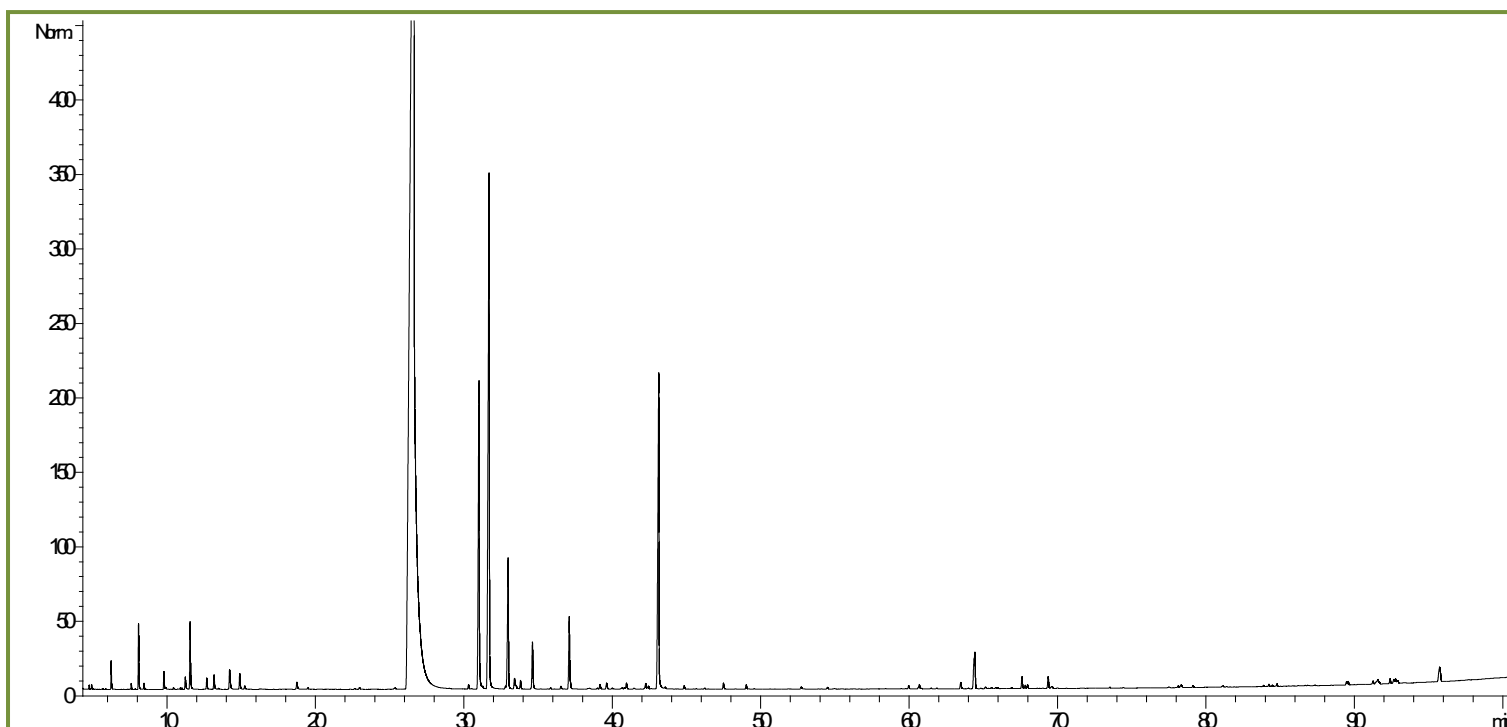
Conditions d'analyse chromatographique :

- GC/SM 7890/5975 AGILENT : Colonne : VF WAX polaire : 60 m × 0,25 mm × 0,5 µm
- GC/FID 5890 AGILENT : Colonne : INNOWAX polaire : 60 m × 0,25 mm × 0,5 µm
- Programmation de température : 6 min à 60°C – 2°C/min → 250°C – 10 min à 250°C
- Gaz vecteur : He 30 psi/FID ; 23 psi/MS
- Dilution de l'échantillon : 10 % dans l'Hexane
- Gamme de masse : 30 à 350
- Volume injecté : 1 µL

Les composés sont identifiés par une recherche combinée des temps de rétention (notre propre bibliothèque) et des spectres de masse (bibliothèque NKS, 75 000 spectres),

Les % sont calculés à partir des surfaces de pics données par le GC/FID, sans l'utilisation de facteur de correction,

Profil chromatographique (GC/FID) – LOT 1801828



**Tableau de résultats 1 – HE EUCALYPTUS CITRIODORA MADAGASCAR BIO
LOT N° 1801828**

Pics	TR(min)	Constituants	%
1	4,3	ACETONE	0,09
2	4,7	METHYL-METHYLETHYL-CYCLOPENTANE ISOMERE	0,03
3	4,8	DIMETHYL HEPTENE ISOMERE	0,01
4	4,9	ISOVALERALDEHYDE	0,04
5	5,0	ETHANOL	0,01
6	5,7	ESTER ALIPHATIQUE	0,01
7	5,9	2,4-DIMETHYL-3-PENTANONE	0,01
8	6,2	alpha-PINENE	0,18
9	6,3	alpha-THUYENE	0,04
10	7,6	ISOBUTYRATE D'ISOBUTYLE	0,05
11	8,1	beta-PINENE	0,56
12	8,5	SABINENE	0,06
13	9,8	beta-MYRCENE	0,17
14	9,9	alpha-PHELLANDRENE	0,02
15	10,4	alpha-TERPINENE	0,02
16	10,9	ISOBUTYRATE D'AMYLE	0,02
17	11,0	ISOBUTYRATE D'ISOAMYLE	0,01
18	11,2	LIMONENE	0,15
19	11,6	1,8-CINEOLE	0,75
20	12,7	Cis-beta-OCIMENE	0,13
21	13,2	gamma-TERPINENE	0,18
22	13,5	Trans-beta-OCIMENE	0,02
23	14,2	3,8-p-MENTHADIENE	0,22
24	14,3	p-CYMENE	0,07
25	14,9	TERPINOLENE	0,20
26	15,2	TERPINOLENE ISOMERE	0,05
27	18,8	cis-OXYDE DE ROSE	0,11
28	19,5	trans-OXYDE DE ROSE	0,02
29	22,7	Cis-p-MENTHANE-8-OL	0,01
30	23,0	Trans-MENTHANE-8-OL	0,03
31	25,3	MENTHONE	0,04
32	26,6	CITRONELLAL	68,76
33	30,3	LINALOL	0,06
34	31,0	NEOISOPULEGOL	4,81
35	31,3	METHYL CITRONELLATE	0,05
36	31,7	ISOPULEGOL	9,45
37	32,8	beta-ELEMENE	0,03
38	33,0	beta-CARYOPHYLLENE	1,99
39	33,5	TERPINENE-4-OL	0,07
40	33,6	ISOISOPULEGOL	0,16
41	33,8	ALCOOL ALIPHATIQUE	0,11
42	34,6	ISOPULEGOL ISOMERE	0,69
43	35,8	PULEGONE + SESQUITERPENE	0,02
44	36,6	2,6-DIMETHYL-5-HEPTEN-1-OL	0,04
45	37,1	ACETATE DE CITRONELLYLE	0,93

**Tableau de résultats 2 – HE EUCALYPTUS CITRIODORA MADAGASCAR BIO
LOT N° 1801828**

Pics	TR(min)	Constituants	%
46	37,2	alpha-HUMULENE	0,09
47	38,3	SESQUITERPENE	0,02
48	38,5	NERAL	0,03
49	39,0	gamma-MUUROLENE	0,02
50	39,2	alpha-TERPINEOL	0,08
51	39,6	GERMACRENE D	0,10
52	40,0	SESQUITERPENE	0,03
53	40,6	SESQUITERPENE	0,04
54	40,8	beta-BISABOLENE	0,02
55	41,0	BICYCLOGERMACRENE	0,09
56	41,5	GERANIAL	0,02
57	42,3	delta-CADINENE	0,09
58	42,4	ACETATE DE GERANYLE	0,06
59	42,6	MENTHADIENOL ISOMERE	0,01
60	43,1	CITRONELLOL	5,48
61	43,6	ISOBUTYRATE DE PHENYLMETHYLE	0,04
62	44,8	NEROL	0,05
63	45,6	ESTER ALIPHATIQUE	0,01
64	46,2	GERMACRENE B	0,02
65	47,5	GERANIOL	0,09
66	49,0	VALERATE DE 2-PHENYLMETHYLE	0,06
67	52,7	Trans-JASMONE	0,04
68	54,5	OXYDE DE CARYOPHYLLENE	0,03
69	60,0	GERANYLCITRONELLAL ISOMERE	0,05
70	60,6	GERANYLCITRONELLAL ISOMERE	0,02
71	60,7	GERANYLCITRONELLAL ISOMERE	0,06
72	60,8	GERANYLCITRONELLAL ISOMERE	0,01
73	61,5	GERANYLGERANIOL	0,01
74	61,8	GERANYLCITRONELLAL ISOMERE	0,01
75	63,5	EUGENOL	0,10
76	63,9	GERANYLCITRONELLAL ISOMERE	0,01
77	64,4	CITRONELLATE DE CITRONELLYLE	0,83
78	65,1	CITRONELLATE DE CITRONELLYLE ISOMERE	0,03
79	65,5	CITRONELLATE DE CITRONELLYLE ISOMERE	0,03
80	65,8	CITRONELLATE DE CITRONELLYLE ISOMERE	0,02
81	66,0	CITRONELLATE DE CITRONELLYLE ISOMERE	0,02
82	66,9	alpha-CADINOL	0,02
83	67,6	ACIDE CITRONELLIQUE	0,17
84	67,8	GERANYLCITRONELLAL ISOMERE	0,05
85	68,0	GERANYLCITRONELLAL ISOMERE	0,06
86	69,4	CITRONELLATE DE CITRONELLYLE ISOMERE	0,17
87	69,5	CITRONELLATE DE CITRONELLYLE ISOMERE	0,02
88	69,6	CITRONELLATE DE CITRONELLYLE ISOMERE	0,03
89	70,0	CITRONELLATE DE CITRONELLYLE ISOMERE	0,01
90	73,5	GERANYLGERANIOL ISOMERE	0,01

**Tableau de résultats 3 – HE EUCALYPTUS CITRIODORA MADAGASCAR BIO
LOT N° 1801828**

Pics	TR(min)	Constituants	%
91	74,4	ESTER CITRONELLIQUE	0,01
92	77,5	ESTER CITRONELLIQUE	0,01
93	78,1	ESTER CITRONELLIQUE	0,03
94	78,3	ESTER CITRONELLIQUE	0,06
95	79,1	ESTER CITRONELLIQUE	0,03
96	81,1	ESTER CITRONELLIQUE	0,03
97	81,4	ESTER CITRONELLIQUE	0,01
98	83,8	CITRONELLATE DE CITRONELLYLE ISOMERE	0,02
99	84,2	CITRONELLATE DE CITRONELLYLE ISOMERE	0,03
100	84,4	CITRONELLATE DE CITRONELLYLE ISOMERE	0,02
101	84,8	CITRONELLATE DE CITRONELLYLE ISOMERE	0,04
102	89,4	CITRONELLATE DE CITRONELLYLE ISOMERE	0,05
103	89,5	CITRONELLATE DE CITRONELLYLE ISOMERE	0,05
104	91,2	CITRONELLATE DE CITRONELLYLE ISOMERE	0,05
105	91,4	CITRONELLATE DE CITRONELLYLE ISOMERE	0,03
106	91,5	CITRONELLATE DE CITRONELLYLE ISOMERE	0,10
107	91,6	CITRONELLATE DE CITRONELLYLE ISOMERE	0,03
108	92,4	CITRONELLATE DE CITRONELLYLE ISOMERE	0,07
109	92,6	CITRONELLATE DE CITRONELLYLE ISOMERE	0,07
110	92,7	CITRONELLATE DE CITRONELLYLE ISOMERE	0,07
111	92,9	CITRONELLATE DE CITRONELLYLE ISOMERE	0,06
112	95,7	ESTER ALIPHATIQUE	0,38
		TOTAL	99,99