



Nature du produit : HUILE ESSENTIELLE BIOLOGIQUE
Nom botanique : *Citrus paradisi Macfad.*
Nom commun : PAMPLEMOUSSE BLANC BIO
Numéro de lot : **1900678**
Origine : Paraguay

CARACTERISTIQUES PHYSIQUES

HE PAMPLEMOUSSE BLANC BIO LOT N°1900678	
Densité à 20 °C	0,847
Indice de réfraction à 20°C	1,485
Pouvoir rotatoire à 20°C	+105,0°

CHROMATOGRAPHIE PHASE GAZEUSE (selon la norme NF ISO 11024)

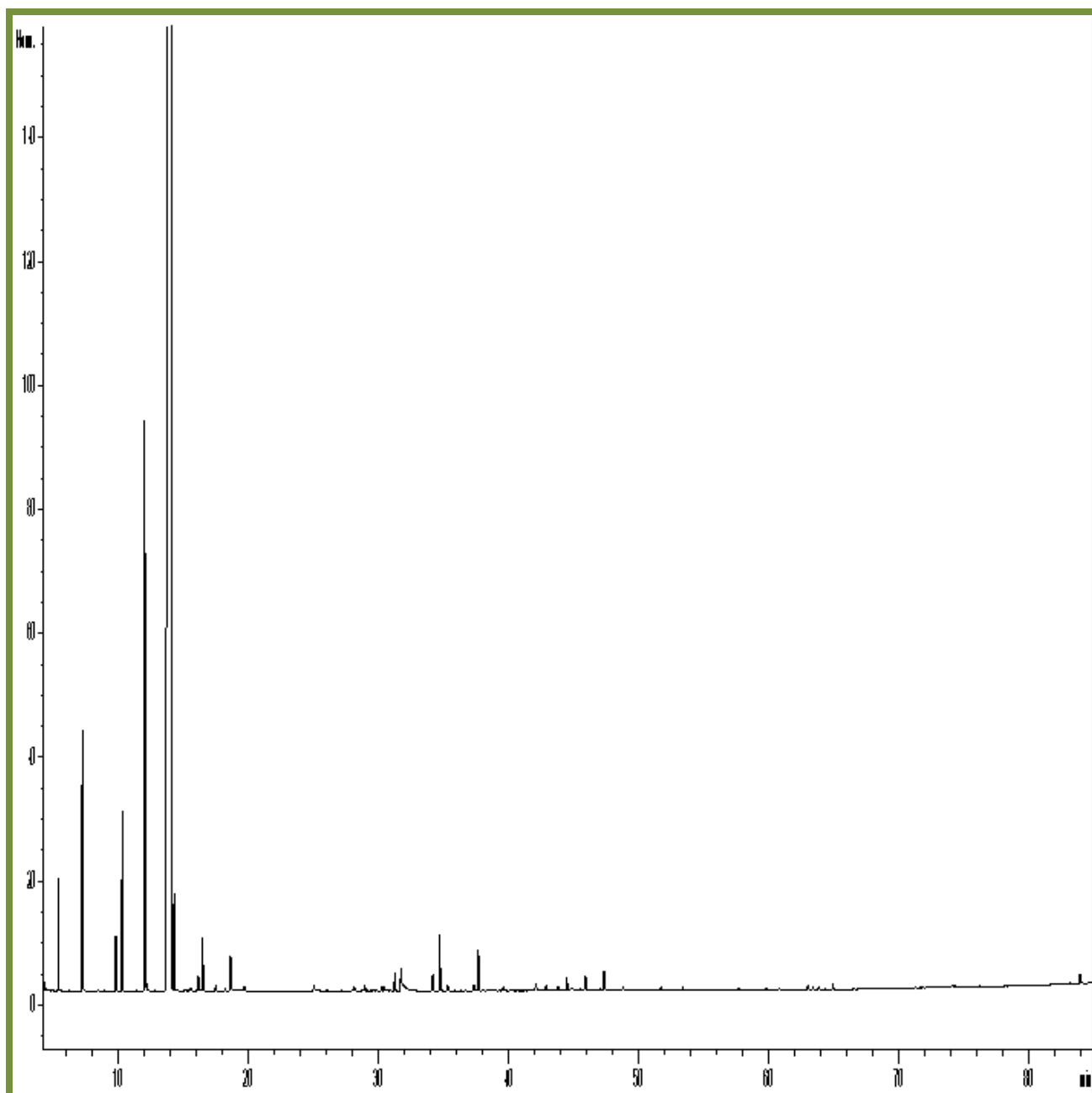
Conditions d'analyse chromatographique :

- GC/SM 7890/5975 AGILENT : Colonne : VF WAX polaire : 60 m × 0,25 mm × 0,5 µm
- GC/FID 5890 AGILENT : Colonne : INNOWAX polaire : 60 m × 0,25 mm × 0,5 µm
- Programmation de température : 6 min à 60°C – 2°C/min → 250°C – 10 min à 250°C
- Gaz vecteur : He 30 psi/FID ; 23 psi/MS
- Dilution de l'échantillon : 10 % dans l'Hexane
- Gamme de masse : 30 à 350
- Volume injecté : 1 µL

Les composés sont identifiés par une recherche combinée des temps de rétention (notre propre bibliothèque) et des spectres de masse (bibliothèque NKS, 75 000 spectres),

Les % sont calculés à partir des surfaces de pics données par le GC/FID, sans l'utilisation de facteur de correction,

Profil chromatographique (GC/FID) – LOT 1900678



**Tableau de résultats 1 – HE PAMPLEMOUSSE BLANC PARAGUAY BIO
LOT N° 1900678**

Pics	TR(min)	Constituants	%
1	4,42	ACETONE	0,01
2	7,28	alpha-PINENE	0,68
3	7,32	alpha-THUYENE	0,01
4	9,86	beta-PINENE	0,19
5	10,34	SABINENE	0,58
6	12,10	beta-MYRCENE	1,61
7	12,19	alpha-PHELLANDRENE	0,03
8	14,11	LIMONENE	93,29
9	14,33	beta-PHELLANDRENE	0,26
10	16,19	gamma-TERPINENE	0,04
11	16,53	Trans-beta-OCIMENE	0,18
12	17,53	p-CYMENE	0,09
13	18,67	OCTANAL	0,27
14	19,74	ESTER ALIPHATIQUE	0,09
15	25,01	NONANAL	0,03
16	28,18	Cis-1,2-EPOXYDE DE LIMONENE	0,01
17	28,98	Trans-1,2-EPOXYDE DE LIMONENE	0,01
18	30,28	ACETATE D'OCTYLE	0,03
19	30,44	CITRONELLAL	0,02
20	31,28	alpha-COPAENE	0,09
21	31,75	DECANAL	0,31
22	34,19	beta1-CUBEBENE	0,02
23	34,60	Cis-THUYANOL	0,04
24	34,70	LINALOL	0,23
25	34,80	8,9-EPOXYDE DE LIMONENE	0,06
26	35,35	1-OCTANOL	0,08
27	37,37	beta-ELEMENE	0,01
28	37,71	beta-CARYOPHYLLENE	0,21
29	39,62	cis-p-MENTHA-2,8-DIEN-1-OL	0,02
30	42,10	alpha-HUMULENE	0,01
31	42,11	Trans-p-MENTHA-2,8-DIEN-1-OL	0,01
32	42,92	NERAL	0,04
33	43,82	alpha-TERPINEOL	0,01
34	44,50	GERMACRENE D	0,02
35	44,87	DODECANAL	0,06
36	45,49	alpha-MUUROLENE	0,02
37	45,90	CARVONE	0,01
38	45,93	GERANIAL	0,04
39	47,03	Trans-ISOPIPERITENOL	0,02
40	47,35	delta-CADINENE + ACETATE DE GERANYLE	0,15
41	48,83	PERILLALDEHYDE	0,03
42	51,73	Trans-CARVEOL	0,02
43	53,42	Cis-CARVEOL	0,01
44	63,01	NEROLIDOL	0,02
45	63,85	ACIDE CAPRYLIQUE	0,01
46	64,95	ELEMOL	0,02
47	83,91	NOOTKATONE	0,04
		TOTAL	99,04